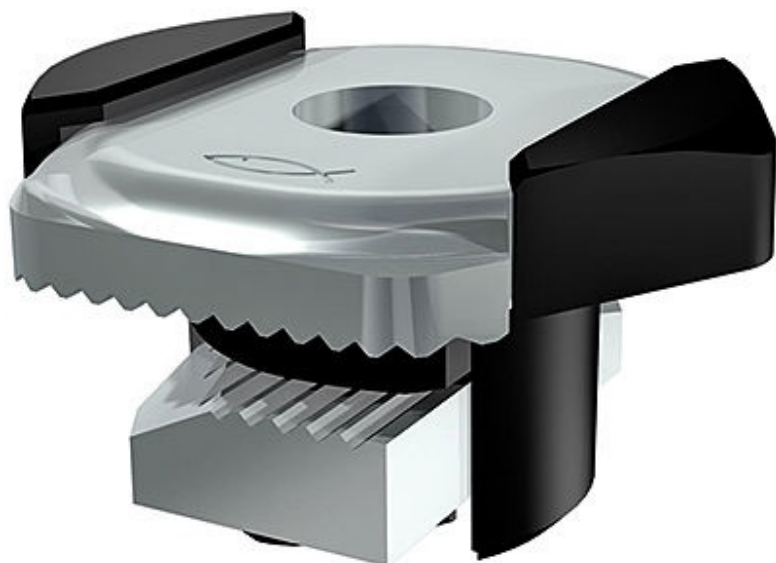


Гайка для простого и быстрого крепления резьбовых шпилек к монтажным шинам FLS



Крепление трубопровода с помощью монтажных шин



Крепление трубопровода на рамной конструкции

3

ПРИМЕНЕНИЕ

- Гайка FSM Clix M подходит для крепления хомутов к монтажным шинам FLS с помощью резьбовых шпилек

ПРЕИМУЩЕСТВА

- Специальная пружинная лапка на гайке FSM Clix M обеспечивает необходимое контактное давление для надежной регулировки в процессе монтажа
- Рифления в гайке обеспечивают наиболее точное и надежное позиционирование в монтажной шине FLS и простой монтаж
- Гайка FSM Clix M обеспечивает простой монтаж в уже смонтированную конструкцию, что экономит время и трудозатраты
- Специальный стопор обеспечивает поворот гайки FSM Clix M в монтажной шине строго под углом 90° для обеспечения простого и точного монтажа

ДОПУСКИ

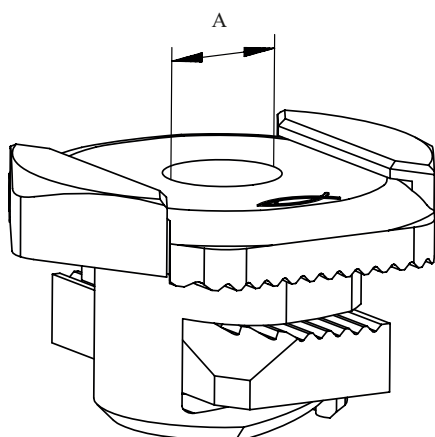


ТЕХНИЧЕСКИЕ ДАННЫЕ

- **Материал гайки:** сталь S420MC (материал №1.0980) по DIN EN 1049-2
- **Материал опорной пластины:** сталь S235 JR+CR (материал №1.0037) по DIN EN 1652
- **Материал прижимной шайбы:** полипропилен PP, тип 11400, цвет черный
- **Покрытие:** электроцинкование, мин. 5 мкм по DIN EN ISO 4042

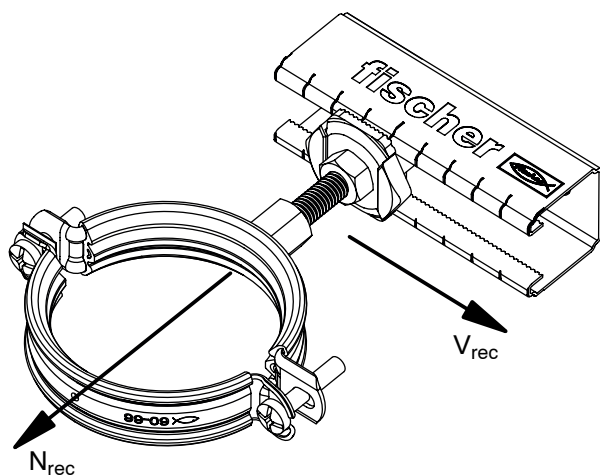


ТЕХНИЧЕСКИЕ ХАРАКТЕРИСТИКИ



Тип	Артикул	Резьба	Размер под ключ	Количество в упаковке
		A	○ SW [мм]	[шт]
FSM Clix M 6	538650	M 6	10	50
FSM Clix M 8	538651	M 8	13	50
FSM Clix M 10	538652	M 10	17	50

НАГРУЗКИ



Тип	Артикул	Макс. рекомендованная растягивающая нагрузка для FLS 17/1.0 и FLS 30/1.0	Макс. рекомендованная растягивающая нагрузка для FLS 37/1.2	Макс. рекомендованная поперечная нагрузка	Момент затяжки
		N_{rec} [кН]	N_{rec} [кН]	V_{rec} [кН]	T_{inst} [Нм]
FSM Clix M 6	538650	1.5	2.0	1.0	8
FSM Clix M 8	538651	1.5	2.0	1.0	8
FSM Clix M 10	538652	1.5	2.0	1.0	8