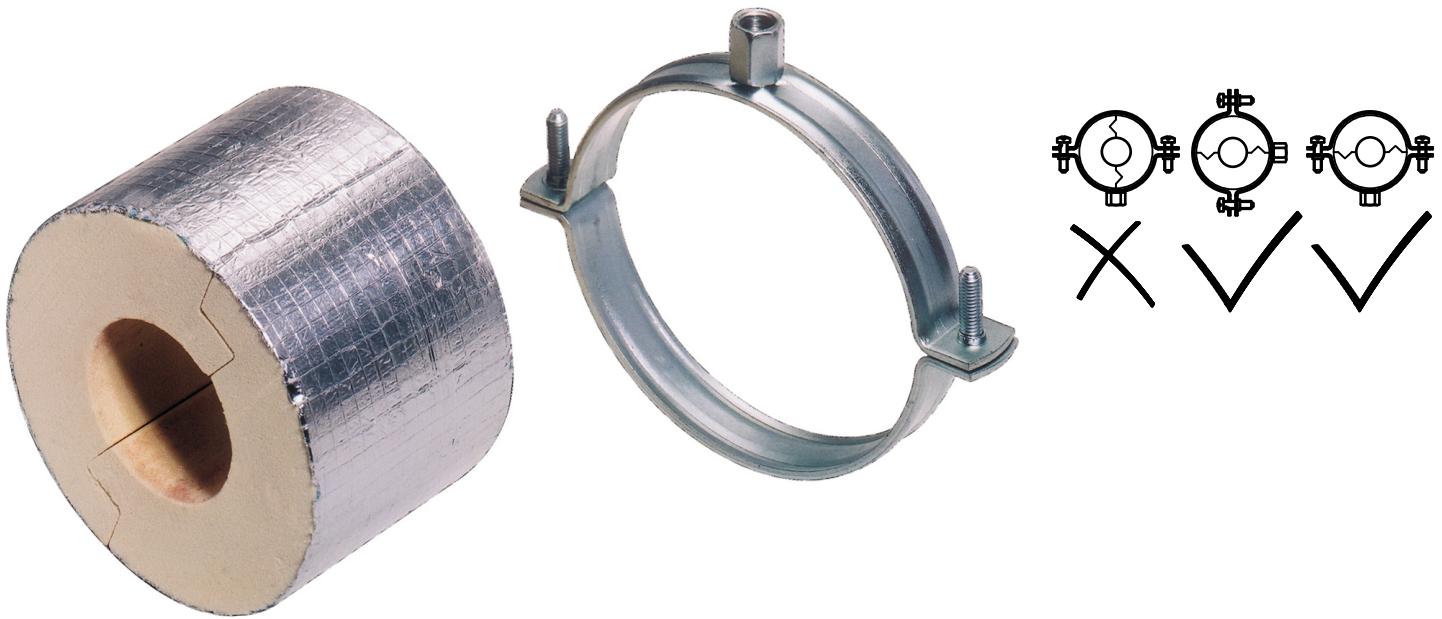


**BISOFIX® PIR50 Термоизоляционные блоки**

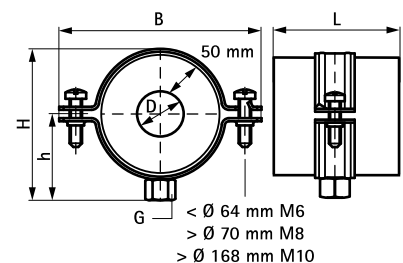
(D 05 30)

для изолированных труб 33,7 - 323,9 мм M8/10 - M16

**Свойства и преимущества**

- изоляционный блок (толщина 50 мм) с хомутом BIS 2S
- для монтажа термоизолированных труб из стали, меди, или нерж. стали
- применяется с изоляцией из твердого материала
- алюминиевая лента плотно приклеивается к изоляции
- при монтаже термоизоляционного хомута стыки изоляционных блоков необходимо устанавливать горизонтально (для предотвращения раскрытия блока трубой, см. рисунок)
- температура использования: -180 °С до +140 °С
- размеры и вес блоков рассчитаны под вес труб
- от диаметра Ø 273 мм необходимы стальные вкладыши, которые предотвращают повреждение блоков хомутами
- материал: хомут из стали; изолирующий блок из PIR с армированной стекловолокном алюминиевой оболочкой
- не содержит хлорфторуглероды (CFC), гидрохлорфторуглероды (HCFC), формальдегиды, кадмий
- превосходные термоизоляционные и механические свойства
- хомут: оцинкован электролитически

Арт. №	D (мм)	D (")	DN (мм)	G	L	B (мм)	H (мм)	h (мм)	Fa,z (N)	Уп. min
221 5 033	33,7 - 35,0	1	25	M8/10	75 mm	169	155	85	370	24
221 5 042	42,4	1¼	32	M8/10	75 mm	178	165	90	470	24
221 5 048	48,3	1½	40	M8/10	75 mm	187	171	93	500	24
221 5 054	54,0	-	-	M8/10	75 mm	191	175	95	520	24
221 5 060	60,3	2	50	M8/10	75 mm	196	180	98	540	24
221 5 064	63,5 - 64,0	-	-	M8/10	75 mm	196	185	100	550	24
221 5 076	76,1	2½	65	M8/10	75 mm	233	200	108	650	10
221 5 089	88,9	3	80	M8/10	75 mm	246	213	114	690	10
221 5 108	108,0	-	-	M8/10	75 mm	256	233	124	760	10
221 5 114	114,3	4	100	M8/10	100 mm	273	240	128	1 680	8
221 5 133	133,0	-	-	M16	100 mm	272	251	131	2 780	24
221 5 140	139,7	5	125	M16	100 mm	303	259	135	2 860	24
221 5 159	159,0	-	-	M16	100 mm	328	277	143	3 090	10
221 5 168	168,3	6	150	M16	100 mm	348	291	151	3 200	10
221 5 219	219,1	8	200	M16	150 mm	347	393	181	4 810	6
221 5 273	273,1	10	250	M16	150 mm	450	395	205	5 620	6
221 5 324	323,9	12	300	M16	150 mm	501	446	230	6 390	1

**Комбинировать с**

- BIS RapidRail® Крепёжная система
- BIS Монтажные элементы
- BIS Анкеры и дюбели