

Акрил

ГЕРМЕТИК акриловый

Объем баллона	310 мл
Температурный диапазон применения	от+5°C до+35°C

- Для наружных и внутренних работ.
- Пластичный высококачественный герметик без запаха.
- Прост в применении.
- Образует гибкое соединение.
- Устойчив к сырости.
- Обладает хорошей адгезией к большинству материалов.
- Возможно окрашивание акриловыми и дисперсионными красками.

НАЗНАЧЕНИЕ

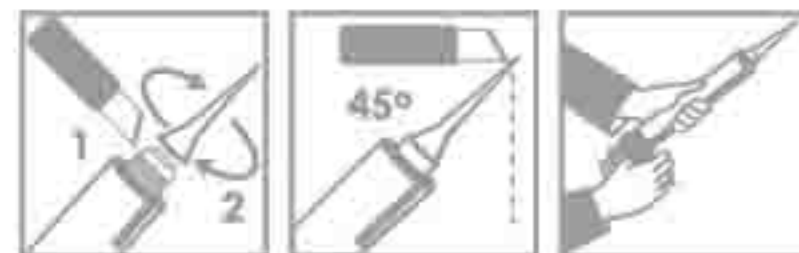
Акриловый герметик применяется для наружных и внутренних работ, уплотнения стальных швов таких непористых материалов как бетон, штукатурка, цемент, кирпич и древесина перед покраской.

ОБЛАСТЬ ПРИМЕНЕНИЯ

Используется для герметизации щелей в стенах и подоконниках, швов между панелями из гипсобетона, уплотнения оконных и дверных рам, уплотнения легкого бетона, небольших корректировок штукатурных поверхностей перед окрашиванием.

СПОСОБ ПРИМЕНЕНИЯ

Очистить рабочие поверхности от пыли, льда, жировых и прочих загрязнений. Глянцевые поверхности обработать наждачной бумагой. Нанести герметик в шов или на рабочую поверхность и соединить. Для создания ровного шва приклеить малярный скотч к обрабатываемым краям. При необходимости выровнять шпателем или пальцем, смоченном в воде. Незастывший герметик можно удалить влажной салфеткой, застывший - исключительно механическим способом.



W19 Герметик

ПАРОИЗОЛЯЦИОННЫЙ акриловый

Вес ведра	7 кг
Вес изделия в мягкой упаковке	0,9 кг
Температурный диапазон применения	от-10°C до+35°C

- Для внутренних работ.
- Хорошая адгезия к бетону, ПВХ, алюминию, дереву, кирпичу.
- Пароизоляция.
- Защита от потерь тепла.
- Препятствует проникновению воды и ветра.
- Атмосферостойкий, устойчив к УФ-излучению.
- Легко окрашивается.
- Высокая эластичность.

НАЗНАЧЕНИЕ

В состав пароизоляционного герметика для окон входят экологически безопасные материалы: наполнитель, акрилатная дисперсия, пигменты и ряд модифицирующих добавок. Он удобен в работе, обладает стойкостью к стеканию с вертикальных поверхностей.

ОБЛАСТЬ ПРИМЕНЕНИЯ

Данный тип профессионального герметика активно используется в процессе монтажа оконных конструкций, витражей, балконов и т. д. Состав предназначен для герметизации швов внутри помещения. После высыхания образуется прочная эластичная пленка, препятствующая прохождению пара, влаги и воздушных масс внутрь помещения. Продукт не рекомендуется использовать в соединениях, которые постоянно находятся в контакте с водой.

СПОСОБ ПРИМЕНЕНИЯ

Перед нанесением герметика необходимо очистить поверхность от пыли, загрязнений, отслаивающихся фрагментов. Герметик наносят на поверхность стыка панелей с помощью шпателя, кисти, шприца или другого приспособления. Рекомендуемая толщина слоя герметика от 3 до 5 мм. Для улучшения внешнего вида шва рекомендуется ограничить края шва малярным скотчем.

