

РОЗЕТКИ ЭЛЕКТРИЧЕСКИЕ ШТЕПСЕЛЬНЫЕ СЕРИИ «КВАРТА»

Инструкция по монтажу.

1 Назначение и область применения

1.1 Розетки электрические штепсельные серии «КВАРТА» товарного знака IEK® (далее – розетки) предназначены для подключения однофазных электрических приемников (потребителей) переменного тока напряжением до 250 В частотой 50 Гц и соответствуют ГОСТ Р 51322.1.

1.2 Область применения розеток: для скрытой установки внутри помещений. Розетки устанавливаются в стандартные монтажные коробки диаметром 55–60 мм, глубиной 40 мм.

1.3 Нормальным условием эксплуатации розеток является температура окружающей среды от минус 25 до плюс 40 °С. Остальные климатические характеристики розеток соответствуют типу климатического исполнения УЗ по ГОСТ 15150.

2 Основные технические параметры

2.1 Основные технические параметры розеток приведены в таблице 1.

Таблица 1. Технические параметры

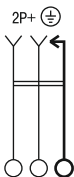
Модификация	Значение					
Тип розетки	PC10-2-КБ, PC10-2-ККм, PC10-2-ККБ PCш10-2-КБ, PCш10-2-ККм PCш10-2-ККБ	PCбш10-3-ККБ-44, PCбш11-3-ККБ-44	PC10-3-КБ, PC10-3-ККм, PC10-3-ККБ PCш10-3-КБ, PCш10-3-ККм, PCш10-3-ККБ	PC12-2-КБ, PC12-2-ККм, PC12-2-ККБ, PCш12-2-КБ, PCш12-2-ККм, PCш12-2-ККБ	PC12-3-КБ, PC12-3-ККм, PC12-2-ККБ, PCш12-3-КБ, PCш12-3-ККм, PCш12-2-ККБ	PCб10-3-КБ, PCб10-3-ККм, PCб10-3-ККБ, PCбш10-3-КБ, PCбш10-3-ККм, PCбш10-3-ККм
Количество розеток, шт.	1	1	1	2	2	1
Защитная крышка	–	+	–	–	–	+
Номинальный ток, А	10	16	16	10	16	16
Максимальное сечение присоединяемых проводников, мм ²	2,5					

Таблица 1. Технические параметры (Продолжение)

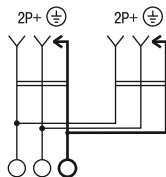
Модификация	Значение					
Тип розетки	PC10-2-КБ, PC10-2-ККМ, PC10-2-ККБ PCш10-2-КБ, PCш10-2-ККМ PCш10-2-ККБ	PCбш10-3-ККБ-44, PCбш11-3-ККБ-44	PC10-3-КБ, PC10-3-ККМ, PC10-3-ККБ, PCш10-3-КБ, PCш10-3-ККМ, PCш10-3-ККБ	PC12-2-КБ, PC12-2-ККМ, PC12-2-ККБ, PCш12-2-КБ, PCш12-2-ККМ, PCш12-2-ККБ	PC12-3-КБ, PC12-3-ККМ, PC12-2-ККБ, PCш12-3-КБ, PCш12-3-ККМ, PCш12-2-ККБ	PCб10-3-КБ, PCб10-3-ККМ, PCб10-3-ККБ PCбш10-3-КБ, PCбш10-3-ККМ, PCбш10-3-ККБ
Тип розеток	2P	2P+ \oplus	2P+ \oplus	2P	2P+ \oplus	2P+ \oplus
Степень защиты по ГОСТ 14254	IP20	IP44	IP20	IP20	IP20	IP20
Цвет	белый/кремовый					
Срок службы, лет, не менее	10					

2.2 Электрические схемы соединений представлены на рисунке 1.

2.3 Габаритные и присоединительные размеры розеток представлены на рисунках 2 – 6.



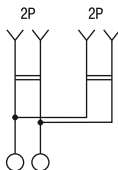
PC10-3-КБ, PC10-3-ККМ, PC10-3-ККБ, PCб10-3-КБ,
PCб10-3-ККМ, PCб10-3-ККБ, PCбш10-3-КБ, PCбш10-3-ККМ,
PCбш10-3-ККБ, PCш10-3-КБ, PCш10-3-ККМ, PCш10-3-ККБ,
PCбш11-3-КБ-44, PCбш10-3-ККМ-44



PC12-3-КБ, PC12-3-ККМ,
PC12-3-ККБ, PCш12-2-КБ,
PCш12-2-ККМ, PCш12-3-ККБ



PC10-2-КБ, PC10-2-ККМ, PCш10-2-КБ,
PCш10-2-ККМ, PC10-2-ККБ, PCш10-2-ККБ



PC12-2-КБ, PC12-2-ККМ, PC12-2-ККБ,
PCш12-3-КБ, PCш12-3-ККМ, PCш12-3-ККБ

Рисунок 1. Электрические схемы розеток серии «КВАРТА»

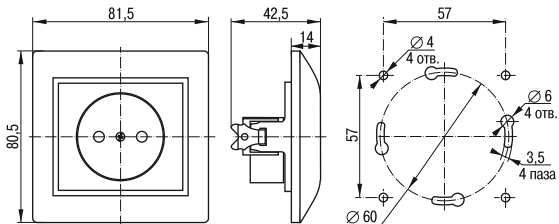


Рисунок 2. Розетки РС10-2-КБ, РС10-2-ККм, РС10-2-ККБ, РСш10-2-ККБ, РСш10-2-КБ, РСш10-2-ККм

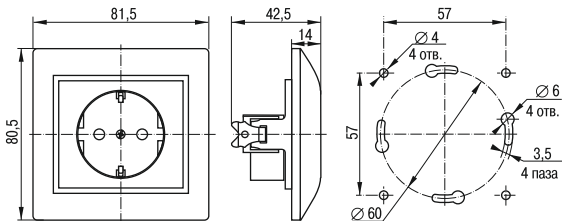


Рисунок 3. Розетки РС10-3-КБ, РС10-3-ККм, РС10-3-ККБ, РСш10-3-ККБ, РСш10-3-КБ, РСш10-3-ККм

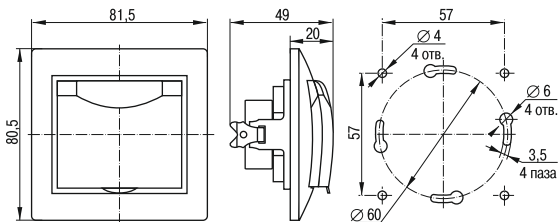


Рисунок 4. Розетки РСб10-3-КБ, РСб10-3-ККм, РСб10-3-ККБ, РСбш10-3-КБ, РСбш10-3-ККм, РСбш10-3-ККБ

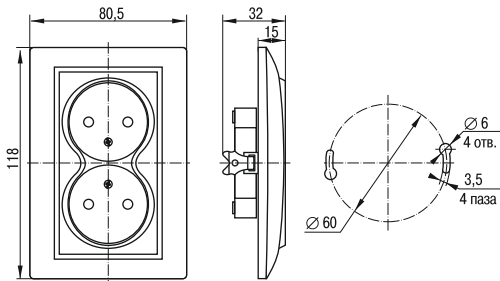


Рисунок 5. Розетки РС12-2-КБ, РС12-2-ККм, РС12-2-ККБ, РСш12-2-КБ, РСш12-2-ККм, РСш12-2-ККБ

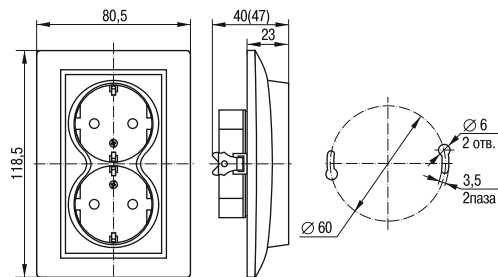


Рисунок 6. РС12-3-КБ, РС12-3-ККм, РС12-3-ККБ, РСш12-3-КБ, РСш12-3-ККм, РСш12-3-ККБ.
Размер в скобках для РС12-3-ККБ, РСш12-3-ККБ

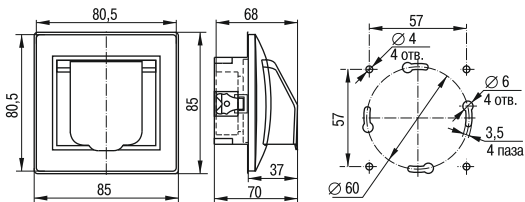


Рисунок 7. Розетки РСбш10-3-ККБ-44, РСбш11-3-ККБ-44

3 Комплектность

В комплект поставки изделия входят:

- розетка – 1 шт.;
- упаковочный пакет – 1 шт.;
- инструкция по монтажу. Паспорт – 1 экз. (на групповую упаковку).

4 Требования по безопасности

4.1 Монтаж розетки осуществлять только при отключенном электропитании сети. Обязательно убедитесь в отсутствии напряжения на месте работ с помощью указателя напряжения.

4.2 При закреплении штепсельной розетки в коробке нужно строго следить за тем, чтобы провода не попадали под распорные лапки. Винты крепления лапок нужно завинчивать поочередно и равномерно.

ЗАПРЕЩАЕТСЯ! ЭКСПЛУАТАЦИЯ РОЗЕТКИ ПРИ ОБРАЗОВАНИИ ТРЕЩИН В ПРОЦЕССЕ ЭКСПЛУАТАЦИИ ИЛИ СКОЛОВ В ОСНОВАНИИ РОЗЕТКИ ИЛИ КРЫШКЕ.

ЗАПРЕЩАЕТСЯ! ПОДКЛЮЧЕНИЕ РОЗЕТКИ К НЕИСПРАВНОЙ ЭЛЕКТРОПРОВОДКЕ.

5 Инструкция по монтажу

При монтаже розетки необходимо убедиться в том, что монтажная коробка прочно удерживается в отверстии стены.

5.1 Выкрутить винт(ы) на лицевой части (для исполнений РСб10-3-КБ, РСб10-3-ККм, РСб10-3-ККБ, РСбш10-3-ККБ предварительно открыть защитную крышку). Снять декоративную рамку с розетки.

5.2 Для монтажа в монтажную коробку обеспечить минимальное расхождение распорных лапок путём выкручивания двух винтов, крепящих распорные лапки, старайтесь не выводить винты из зацепления с гайкой.

5.3 Подготовленные к монтажу электрические провода присоединить не более двух под один винтовой зажим.

5.4 Установить механизм в монтажную коробку, закрепить с помощью саморезов или завернуть два винта до надёжной фиксации распорными лапками.

5.5 Установить декоративную рамку на механизм.

6 Обслуживание

Розетки электрические штепсельные являются законченным изделием и ремонту не подлежат.

7 Утилизация

7.1 При нормальном функционировании по истечении срока службы изделие не представляет опасности в дальнейшей эксплуатации.

7.2 Особых требований по утилизации нет.

8 Условия транспортирования и хранения

8.1 Транспортирование розеток производится при температуре от минус 45 до плюс 50 °С любым видом крытого транспорта, обеспечивающим предохранение упакованных розеток от повреждений.

8.2 Хранение розеток осуществляется в упаковке изготовителя в помещениях с естественной вентиляцией. Температура окружающего воздуха от минус 45 до плюс 50 °С. Верхнее значение относительной влажности воздуха 98 % при плюс 25 °С.

9 Гарантийные обязательства

Гарантийный срок эксплуатации розеток 2 года с даты продажи потребителю при условии соблюдения потребителем условий транспортирования, хранения и эксплуатации.

ИНФОРМАЦИЯ ДЛЯ ПОТРЕБИТЕЛЕЙ

Адреса организаций для обращения потребителей

РОССИЙСКАЯ ФЕДЕРАЦИЯ

ООО «ИЭК ХОЛДИНГ»

142100, Московская область,

г. Подольск, пр. Ленина,

дом 107/49, офис 457

Тел./факс: +7 (495) 542-22-27

info@iek.ru

www.iek.ru

СТРАНЫ АЗИИ

РЕСПУБЛИКА КАЗАХСТАН

ТОО «ТД ИЭК. КАЗ»

040916, Алматинская область,

Карасайский район, с. Иргели,

мкр. Акжол, 71А

Тел.: +7 (727) 237-92-49, 237-92-50

infokz@iek.ru

www.iek.kz

РЕСПУБЛИКА МОЛДОВА**П.И.К. «ИЭК МОЛДОВА» О.О.О.**

MD-2068, г. Кишинев, ул. Петрикань, 31

Тел.: +373 (22) 479-065, 479-066

Факс: +373 (22) 479-067

info@iek.md; infomd@md.iek.ru

www.iek.md

СТРАНЫ ЕВРОСОЮЗА**ЛАТВИЙСКАЯ РЕСПУБЛИКА****ООО «ИЭК БАЛТИЯ»**

LV-1004, г. Рига, ул. Биекенсалас, 21

Тел.: +371 2934-60-30

iek-baltija@inbox.lv

www.iek.ru

УКРАИНА**ООО «ТД УКРЭЛЕКТРОКОМПЛЕКТ»**

08132, Киевская область,

Киево-Святошинский район, г. Вишневое,

ул. Киевская, 6В

Тел.: +38 (044) 536-99-00

info@iek.com.ua

www.iek.ua

РЕСПУБЛИКА БЕЛАРУСЬ**ООО «ИЭК ХОЛДИНГ»**

(Представительство

в Республике Беларусь)

220025, г. Минск, ул. Шафарнянская,

д. 11, пом. 62

Тел.: +375 (17) 286-36-29

iek.by@iek.ru;

www.iek.ru

МОНГОЛИЯ**«ИЭК МОНГОЛИЯ» КОО**

Улан-Батор, 20-й участок Баянголского

района, Западная зона промышленного

района 16100, Московская улица, 9

Тел.: +976 7015-28-28

Факс: +976 7016-28-28

info@iek.mn

www.iek.mn

