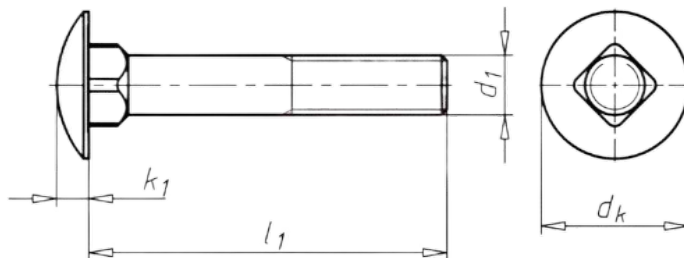




## Болт мебельный DIN 603 оцинкованная сталь 8.8

Болт с полукруглой головкой и квадратным подголовником предназначен для быстрой сборки детали мебели без необходимости использования специальных инструментов.



<b>Стандарт</b>	Din 603
<b>Вид</b>	болт
<b>Тип головки</b>	полукруглая
<b>Материал</b>	оцинкованная сталь 8.8

### Технические характеристики

Диаметр резьбы	Диаметр полукруглой головки	Высота головки	Высота подголовка	Размер стороны квадратного подголовка	Длина резьбовой части (b1)	Длина резьбовой части (b1)
M5	13.5	3.3	4.1	5.48	16	2
M6	16.55	3.88	4.6	6.48	18	2
M8	20.65	4.88	5.6	8.58	22	2
M10	24.65	5.38	6.6	10.58	26	3
M12	30.65	6.95	8.75	12.7	30	3
M16	38.8	8.95	12.9	16.7	38	4
M20	46.8	11.05	15.9	20.84	46	5

