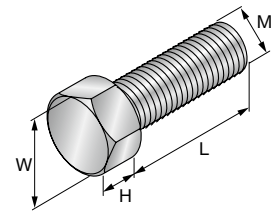


Болт с шестигранной головкой DIN 933

Класс прочности стали 8.8



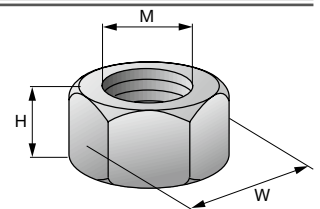
Наименование	Резьба – М	Длина резьбы – L, мм	Высота – Н, мм	Размер гаечного ключа – W, мм	Упаковка	Номер артикула
M6x25 Zn DIN 933 8.8	M6	25	4	10	150	2184488
M8x20 Zn DIN 933 8.8	M8	20	5	13	50	2184491
M8x25 Zn DIN 933 8.8	M8	25	5	13	50	2184492
M8x30 Zn DIN 933 8.8	M8	30	5	13	50	2184305
M8x35 Zn DIN 933 8.8	M8	35	5	13	50	2184493
M10x20 Zn DIN 933 8.8	M10	20	6	17	50	2184552
M10x25 Zn DIN 933 8.8	M10	25	6	17	50	2184495
M10x30 Zn DIN 933 8.8	M10	30	6	17	50	2184306
M10x35 Zn DIN 933 8.8	M10	35	6	17	50	2184496
M12x22 Zn DIN 933 8.8	M12	22	8	19	50	2184498
M12x25 Zn DIN 933 8.8	M12	25	8	19	50	2184553
M12x35 Zn DIN 933 8.8	M12	35	8	19	50	2184499
M16x30 Zn DIN 933 8.8	M16	30	10	24	50	2184501
M16x50 Zn DIN 933 8.8	M16	50	10	24	25	2184484
M16x70 Zn DIN 933 8.8	M16	70	10	24	25	2184537
M20x40 Zn DIN 933 8.8	M20	40	12	30	25	2184502

Шестигранная гайка DIN 934

Класс прочности стали 8.8

ОБЛАСТИ ПРИМЕНЕНИЯ

- Может восстановить поврежденную резьбу, так как выполнена из высокопрочной стали

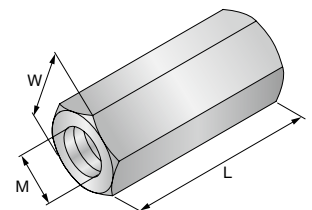


Наименование	Резьба – М	Высота – Н, мм	Размер гаечного ключа – W, мм	Упаковка	Номер артикула
M6 Zn DIN 934 8	M6	5	10	150	2184503
M8 Zn DIN 934 8	M8	7	13	100	2184504
M10 Zn DIN 934 8	M10	8	17	100	2184505
M12 Zn DIN 934 8	M12	10	19	50	2184554
M16 Zn DIN 934 8	M16	13	24	50	2184506
M20 Zn DIN 934 8	M20	16	30	25	2184507
M24 Zn DIN 934 8	M24	19	36	25	2184508

* Специальные сроки поставки. Для уточнения информации, пожалуйста, обратитесь к представителю Hilti.

Соединительная муфта

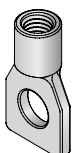
Класс прочности стали 4.6



Наименование	Резьба – М	Длина – L, мм	Размер гаечного ключа – W, мм	Упаковка	Номер артикула
M8x25	M8	25	13	50	216703
M8x40	M8	40	13	50	432188
M10x30	M10	30	17	50	216704
M12x40	M12	40	19	50	216705
M16x40	M16	40	24	25	216706

Элемент подвеса

Класс прочности стали 4.6



Наименование	Резьба – М	Упаковка	Номер артикула
M8	M8	50	58235
M10	M10	50	58245