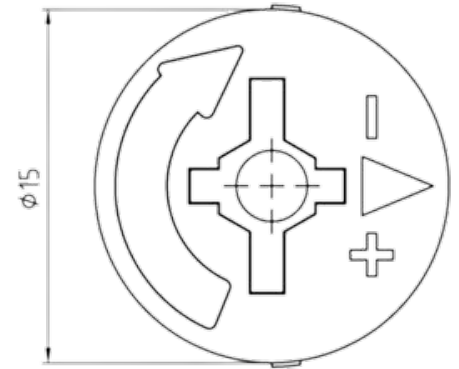
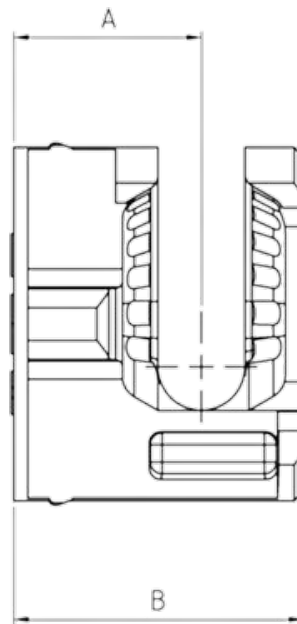




## Эксцентрик мебельный ART 7303 черная оксидированная сталь.

Эксцентрик – это популярное крепление, которое используют при создании мебели. Детали, соединенные с его помощью, можно неоднократно разбирать и собирать. На качестве, надежности и долговечности изделия это никак не отразится. Стяжка предназначена для стягивания деталей мебели как альтернатива конфирмату.



<b>Стандарт</b>	ART 7303
<b>Вид</b>	эксцентриковая стяжка
<b>Шлиц</b>	Phillips (PH)
<b>Материал</b>	черная оксидированная сталь

### Технические характеристики

Размер	Расстояние от плоскости до центра радиуса (A), мм	Глубина сверления, мм	Толщина, мм	Глубина, мм
12x10.5x6 мм	6	-	12	10.5
13x11x10.8x6.5 мм	6.5	11	13	10.8
15x12x11.7x7.5 мм	7.5	12	15	11.7
15x12x11.7x7.5 мм	8	12.5	16	12.2
16x12.5x12.2x8 мм	8	12.5	16	12.2
18x13.2x13x9 мм	9	13.2	18	13
19x14x13.5x9.5 мм	9.5	14	19	13.5
23x16x15.7x11.5 мм	11.5	16	23	15.7

