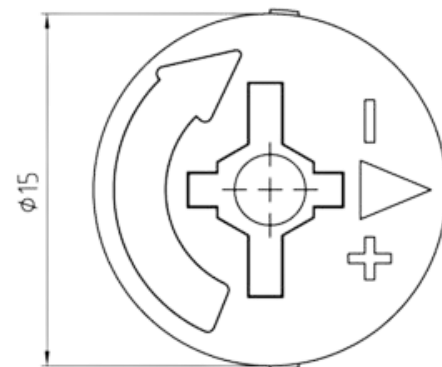
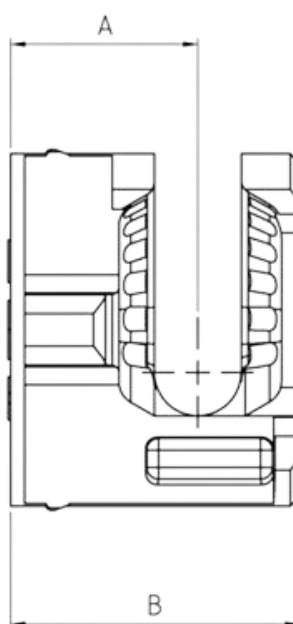




## Эксцентрик стандартный ART 7303 без фланца черная оцинкованная сталь.

Эксцентрик – это популярное крепление, которое используют при создании мебели. Детали, соединенные с его помощью, можно неоднократно разбирать и собирать. На качестве, надежности и долговечности изделия это никак не отразится. Черная оцинкованная сталь обладает более высокой коррозионной стойкостью.



<b>Вид</b>	эксцентриковая стяжка
<b>Шлиц</b>	Phillips (PH)
<b>Стандарт</b>	ART 7303
<b>Материал</b>	черная оцинкованная сталь

### Технические характеристики

Размер	Глубина сверления, мм	Толщина, мм	Глубина, мм	Расстояние от плоскости до центра радиуса (A), мм
15x12x11.7x7.5 мм	12	15	11.7	7.5
16x12.5x12.2x8 мм	12.5	16	12.5	8
19x14x13.5x9.5 мм	14	19	13.5	9.5

