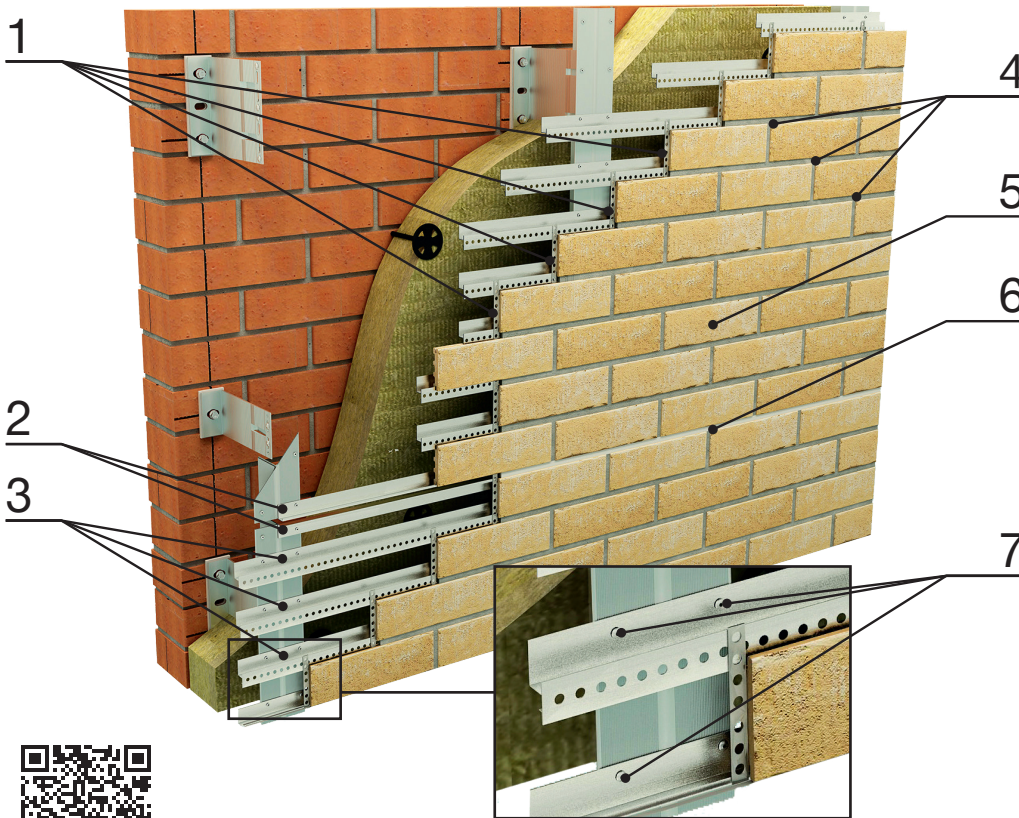


Системы VFH для крепления клинкерной плитки на кляммерных планках с применением затирочных смесей



КОНСТРУКЦИЯ

- Клинкерная или бетонная плитка (5) закреплена между горизонтально установленными стартовыми (2) и/или рядовыми (3) профилями из нержавеющей стали
- Профили крепятся к направляющим подсистемы при помощи нержавеющей заклёпок (7)
- Швы между плитками герметизируются при помощи затирочной смеси (4). Горизонтальный шов на терморазрыве заполняется силиконовым герметиком (6) в цвет затирки
- Для удерживания затирочных смесей в вертикальном шве применена стальная перфорированная лента (1)

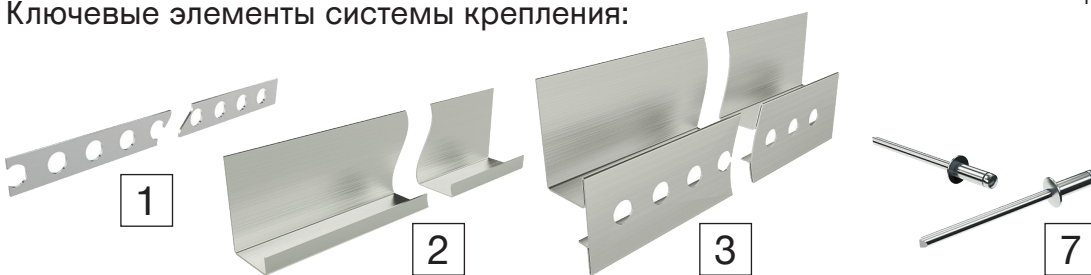
ПРЕИМУЩЕСТВА

- Перфорация в рядовом профиле удерживает затирку – нет необходимости устанавливать дополнительную перфоленту в горизонтальном шве
- Заклепочное крепление в верхней части рядового и стартового профиля снижает нагрузки на заклепку и делает монтаж более удобным
- Визуальная имитация кирпичной кладки
- Универсальное решение для рядовой и межэтажной системы Hilti
- Широкий выбор плиток толщиной от 14 мм



3D анимация

Ключевые элементы системы крепления:



АТР

# на 3D модели	Наименование	Ед. измерения	Кратность	Артикул
1	Перфорированная лента MFT-CWS 0,5x10 25m	шт. (Рулон 25 м)	12	2192904
2	Профиль MFT-CWB StS 3m стартовый	м.п.	3	2192905
3	Профиль MFT-CWM 12,5 P StS 3m рядовой	м.п.	3	2192906
7	Вытяжная заклёпка MFT-3,2x8 A2/A2	шт.	1000	2190957

ДОПУСКАЕТСЯ ПРИМЕНЕНИЕ СЛЕДУЮЩИХ ТИПОВЫХ ПОДСИСТЕМ

Рядовая (легкая) подсистема



Межэтажная (тяжелая) подсистема



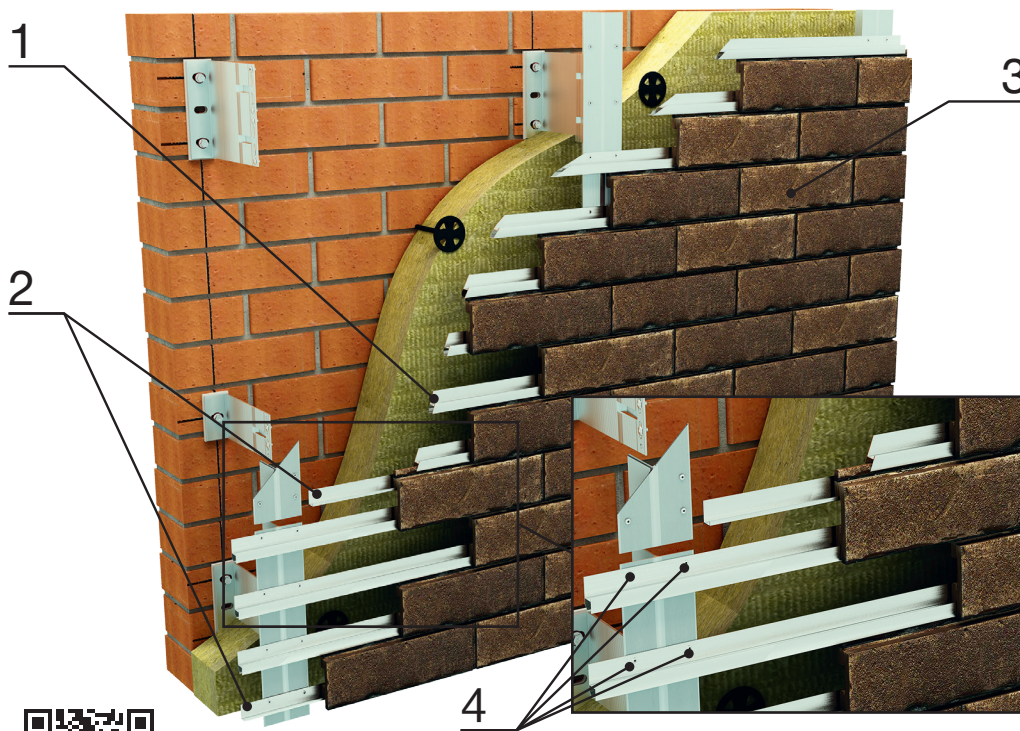
Системы VFH для крепления клинкерной плитки на клеммерных планках сухим методом

КОНСТРУКЦИЯ

- Клинкерная или бетонная плитка (3) установлена беззатирочным методом между горизонтально расположенными стартовыми (1) и/или рядовыми (2) профилями из нержавеющей стали
- Крепление клинкерных профилей к несущим осуществляется при помощи заклепок из нержавеющей стали (4)
- Конструкция рядового профиля предусматривает пружинный зажим для верхнего гребня плитки

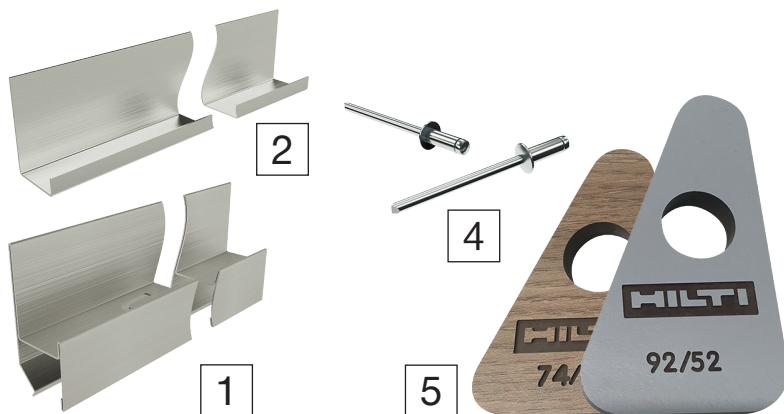
ПРЕИМУЩЕСТВА

- Монтаж в любое время года независимо от условий окружающей среды
- Заклепочное крепление в верхней части рядового и стартового профиля – удобный монтаж и снижение нагрузки на заклепку
- Локальная ремонтпригодность – каждая отдельная плитка может быть оперативно извлечена или заменена
- Пружинный зажим верхней части плитки в рядовом профиле (2) гасит вибрации и повышает надёжность крепления
- Фиксирующий язычок в рядовом профиле (2) препятствует выдвиганию облицовки в районах с повышенной ветровой нагрузкой, а также затрудняет несанкционированный демонтаж
- Применение в процессе монтажа фирменных шаблонов (5) увеличивает скорость и повышает точность монтажа
- Универсальное решение для рядовой и межэтажной системы Hilti



3D анимация

Ключевые элементы системы крепления:



АТР

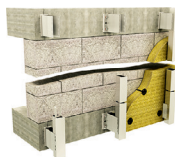
# на 3D модели	Наименование	Ед. измерения	Кратность	Артикул
2	Профиль MFT-CWB StS 3m стартовый	м.п.	3	2192905
1	Профиль MFT-CDM 13 StS 3m рядовой	м.п.	3	2192903
4	Вытяжная заклёпка MFT-3,2x8 A2/A2	шт.	1000	2190957
5	Шаблон Hilti для монтажа клинкерной плитки сухим методом	шт.	По согласованию с Вашим консультантом Hilti	По согласованию с Вашим консультантом Hilti

ДОПУСКАЕТСЯ ПРИМЕНЕНИЕ СЛЕДУЮЩИХ ТИПОВЫХ ПОДСИСТЕМ

Рядовая (легкая) подсистема



Межэтажная (тяжелая) подсистема



Подсистемы VFH