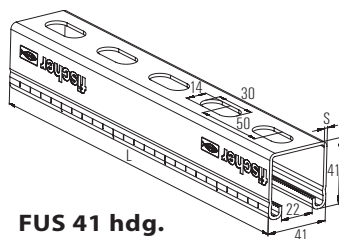


Монтажная шина FUS из горячеоцинкованной стали

ТЕХНИЧЕСКИЕ ХАРАКТЕРИСТИКИ



FUS 41 hdg.

ТЕХНИЧЕСКИЕ ДАННЫЕ

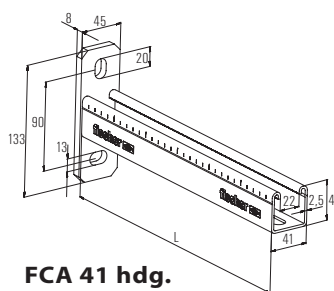
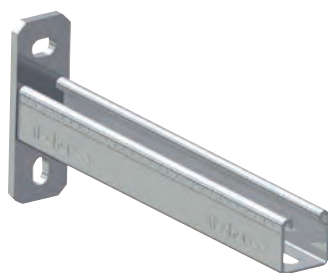
- **Материал:** сталь S235 JR (материал № 1.0037) по DIN EN 10025
- **Покрытие:** горячее цинкование, не менее 45 мкм, по DIN EN ISO 1461

Тип	Артикул	Протокол испытаний на огнестойкость	Длина		Толщина		Количество в упаковке
			L	[мм]	S	[мм]	
FUS 21/2,0 - 3 m hdg.	537653	—	3000		2.0		1
FUS 41/2,0 - 3 m hdg.	517426	—	3000		2.0		1
FUS 41/2,0 - 6 m hdg.	537656	—	6000		2.0		1
FUS 41/2,5 - 6 m hdg.	537658	X	6000		2.5		1
FUS 62/2,5 - 3 m hdg.	517427	X	3000		2.5		1
FUS 62/2,5 - 6 m hdg.	517428	X	6000		2.5		1
FUS 21D/2,0 - 3 m hdg.	537659	—	3000		2.0		1
FUS 21D/2,0 - 6 m hdg.	537661	—	6000		2.0		1
FUS 41D/2,5 - 6 m hdg.	537662	—	6000		2.5		1
FUS 62D/2,5 - 6 m hdg.	537663	—	6000		2.5		1

Таблица нагрузок на стр. 82

Консоль FCA из горячеоцинкованной стали

ТЕХНИЧЕСКИЕ ХАРАКТЕРИСТИКИ



FCA 41 hdg.

ТЕХНИЧЕСКИЕ ДАННЫЕ

- **Материал:** сталь S235 JR (материал №10037) по DIN EN 10025
- **Покрытие:** горячее цинкование, не менее 45 мкм, по DIN EN ISO 1461

Тип	Артикул	Протокол испытаний на огнестойкость	Длина		Толщина		Количество в упаковке
			L	[мм]	S	[мм]	
FCA 41 - 300 hdg.	517411	X	41/2,5		300		1
FCA 41 - 450 hdg.	517412	X	41/2,5		450		1
FCA 41 - 600 hdg.	517413	X	41/2,5		600		1
FCA 41 - 750 hdg.	517414	X	41/2,5		750		1
FCA 62 - 1000 hdg.	538015	X	62/2,5		1000		1
FCA 41D - 750 hdg.	538016	—	41D/2,5		750		1
FCA 41D - 1000 hdg.	538017	—	41D/2,5		1000		1

Таблица нагрузок на стр. 86