



TECH-KREP[®]
СИСТЕМЫ КРЕПЛЕНИЯ

Химический Анкер

АЛЬТЕРНАТИВНАЯ РЕАЛЬНОСТЬ!

SNABLINE.COM
СНАБЖЕНИЕ КОМПАНИЙ



8 (800) 222-46-12

zakaz@snabline.com

Химический анкер EASF (ЗИМНИЙ)



на основе эпокси-акрилатной смолы

- ✓ Устойчив к любым химическим воздействиям
- ✓ БЕЗ СТИРОЛА
- ✓ Срок службы от 50 до 100 лет
- ✓ Для работ при температуре до - °C



ЗИМНИЙ



ПОДХОДИТ ДЛЯ
ВЫСОКИХ НАГРУЗОК



ОПТИМАЛЬНО
ДЛЯ АРМАТУРЫ



БЕЗ РЕЗКОГО
ЗАПАХА



ПОДХОДИТ ДЛЯ
СУХИХ И ВЛАЖНЫХ
ОТВЕРСТИЙ

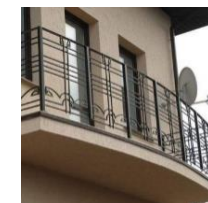
ПОДХОДИТ ДЛЯ СТАНДАРТНОГО ПИСТОЛЕТА ПОД ГЕРМЕТИК
СРОК ГОДНОСТИ 18 МЕСЯЦЕВ



ИСПОЛЬЗУЕТСЯ СО
СТАНДАРТНЫМ ПИСТОЛЕТОМ
ДЛЯ ГЕРМЕТИКА



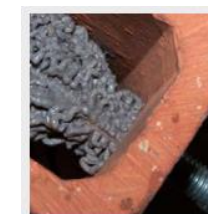
- Применяется на строительных объектах в зимних условиях



- Строительные конструкции (балконы, колонны)
- Лестницы, эскалаторы, кронштейны, дверные и оконные коробки и т. д.



- Применяется в экстремальных условиях горных строительных объектов



- Устройство анкерных креплений в разных типах оснований, в т.ч. в пустотелых основаниях с сетчатой гильзой



EASF эпоксикакрилатная смола



ТЕХНИЧЕСКИЕ ХАРАКТЕРИТИКИ

Температура эксплуатации: от -40°C до +80°C
(максимальная долговременная температура +50°C)

Температурный диапазон установки от +5°C до +30°C

| Температура материала основания | Время схватывания (мин) | Время до нагрузки (мин) |
|---------------------------------|-------------------------|-------------------------|
| -20°C | 60 мин | 24 ч |
| -10°C | 20 мин | 360 мин |
| 0°C | 6 мин | 240 мин |
| +5°C | 3 мин | 75 мин |
| +15°C | 2 мин | 45 мин |



Схема установки в полнотелые материалы:

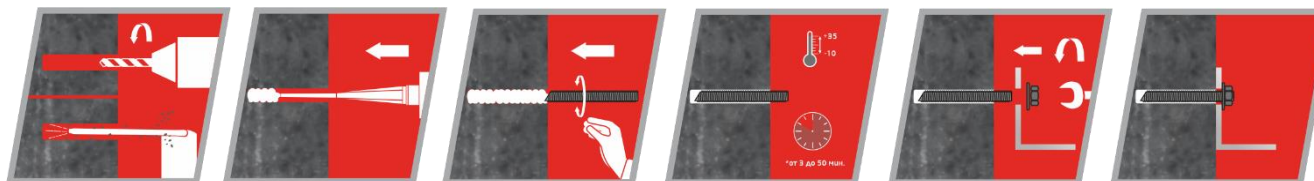


Схема установки в пустотелые материалы (с помощью сетчатой гильзы):



*ВРЕМЯ СХВАТЫВАНИЯ ЗАВИСИТ ОТ ТЕМПЕРАТУРЫ ОСНОВАНИЯ

*ВРЕМЯ СХВАТЫВАНИЯ ЗАВИСИТ ОТ ТЕМПЕРАТУРЫ ОСНОВАНИЯ

Материалы применения:

бетон керамзитобетон газобетон пенобетон кирпич

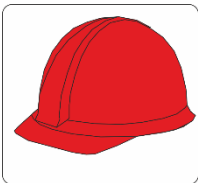


| Диаметр шпильки (мм) | Диаметр отверстия (мм) | Глубина отверстия (мм) | Количество точек из картриджа | Нагрузка на вырыв, бетон В25 (кН)* | Нагрузка на срез, бетон В25 (кН)* |
|----------------------|------------------------|------------------------|-------------------------------|------------------------------------|-----------------------------------|
| 8 | 10 | 80 | 55 | 9,6 | 5,0 |
| 10 | 12 | 90 | 35 | 13,5 | 9,0 |
| 12 | 14 | 110 | 21 | 19,7 | 12,0 |
| 16 | 18 | 125 | 11 | 29,9 | 22,0 |
| 20 | 22 | 170 | 5 | 46,6 | 35,0 |
| 24 | 26 | 210 | 1 | 69,1 | 50,0 |

*Для класса прочности шпильки 5.8



НАШИ ДОПОЛНИТЕЛЬНЫЕ КОНКУРЕНТНЫЕ ПРЕИМУЩЕСТВА



По отзывам экспертов и потребителей, химические анкера PESF и EASF легко могут конкурировать с европейскими брендами.



В КОМПЛЕКТ ВХОДИТ ДВА носика-смесителя
Что дает возможность использовать баллон несколько раз. Применяется для эффективного перемешивания химического состава



Пакеты химических анкеров зафиксированы пломбой, что позволяет при начале работ компонентам состава лучше перемешиваться.
У Европейских брендов пакеты-заматы, при использовании может происходить неравномерное перемешивание компонентов

ВЫВОДЫ ПО ХИМИЧЕСКИМ АНКЕРАМ PESF И EASF

- Не имеют резкого запаха, рекомендуются для внутренних работ и в закрытых помещениях.
- Высокие показатели нагрузок, как у европейских брендов - БИТ, Химтекс, Сормат.
- Высокая устойчивость к агрессивным средам - кислотам и щелочам.
- Возможно приложение высоких нагрузок при малых расстояниях между осями креплений и от края конструкции.
- Лучшая цена на рынке. Стабильное наличие



50 СРОК
СЛУЖБЫ
БОЛЕЕ 50 ЛЕТ

