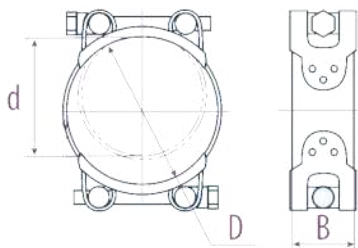




## Хомут силовой HM S-D W1 двухболтовый оцинкованный

Силовой хомут двухболтовый используют для надежного крепления шлангов или толстостенных рукавов. Применяется хомут на заводах по производству автомобилей, самолетов и судостроении.



<b>Материал</b>	оцинкованная сталь
<b>Производитель</b>	Россия / Китай

### Технические характеристики

Диаметр трубы, мм	Ширина, мм
40-50	20
45-55	20
51-61	20
55-65	20
56-66	20
60-70	20
65-75	20
75-85	20
80-90	24
85-95	24
90-100	24
95-105	24
100-110	24
105-115	24
110-120	24
115-125	24
120-130	24
125-135	24
130-140	24
135-145	24
140-150	24
145-155	24
150-160	24
155-165	24
160-170	24
170-180	24
180-190	24
190-200	24
200-210	24
210-220	24
220-230	24
250-260	24
260-270	24
270-280	24

# SNABLINE.COM

СНАБЖЕНИЕ КОМПАНИЙ



[8 \(800\) 222-46-12](tel:8(800)222-46-12)



[zakaz@snabline.com](mailto:zakaz@snabline.com)