

Хомут OPTIMAL оцинкованный

Применение

- Подходит для крепления трубопроводов в промышленности
- Подходит для крепления систем ХВС и ГВС и отопления
- крепление трубопроводов в помещениях

Ваши преимущества

Экономичное решение благодаря продуманной технике:

- **Удобный захват**
- 2 запорных винта обеспечивают лучшую подгонку под более крупные отклонения от диаметра трубы
- Все монтажные преимущества односоставных хомутов
- Высокая надёжность благодаря **внутренней фиксации запора**
- **При монтаже труба свободно проворачивается**
- Исключено неконтролируемое открытие после установки благодаря предохранительному замку
- Неспасающие винты с комби-шлицем



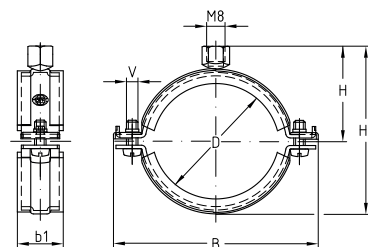
- Виброизоляция DÄMMGULAST® с зелёной опознавательной полосой: уменьшение уровня вибрации в среднем на 18 дБ(А)
- Лёгкое обращение благодаря безопасной форме
- Температурный диапазон от -50 °С до +110 °С



Характеристики продукта



Размер	Максимально рекомендуемая нагрузка [Н]
¼" – 1¼"	800
1½" – 70 мм	1 690
2½" – 116 мм	2 320
125 мм – 6"	2 696



- ⚠** При монтаже труб, в особенности вблизи потолка, часто требуется больше, чем две руки. Поэтому удобно, что захват OPTIMAL закрывается только одной рукой. После входа в захват труба держится надёжно, но остаётся подвижной. Обе руки остаются свободными для выравнивания трубы. И не забудьте: высокая надёжность благодаря **внутренней фиксации запора**.

Хомут OPTIMAL оцинкованный

Резьба	Размер		Диаметр трубы [мм]	Номер артикула	Количество в упаковке	Единица измерения	Размер [mm]				
	[дюймы]	[мм]					B	b1	H1	H	V
M8/M10	¼		13–15	119866	100	штука	23	55	46	30	M5
	⅜		16–18	119882				57		32	
	½		19–24	119862				63		35	
	¾		25–30	119878				70		38	
	1		32–37	119850				76		42	
	1¼		41–44	119858				85		45	
	1½		48–51	119854	50		93	83	49	M6	
		57	53–58	119886			100	90	53		
	2		60–63	119870			107	96	56		
		70	69–73	119894			116	105	60		
	2½		74–78	119874			127	110	62		
		83	80–84	119898			132	117	66		
	3		88–90	119794	28		139	122	68		
		102	99–103	119770			155	136	75		
		110	108–112	119774			163	145	80		
	4		113–117	119798			168	150	82		
		116	116–120	119778			172	153	84		
		125	125–129	119782			174	164	89		
		133	133–137	119786			185	171	93		
	5		137–141	119802			188	176	95		
		160	159–162	119790			212	197	106		
	6		164–168	119890			220	202	108		

