

# Механический анкер IDP

## Пластиковый анкер для изоляционных материалов

### Вариант анкера



IDP

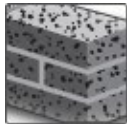
### Преимущества

- Простая и быстрая установка с помощью молотка
- Толщина закрепляемого изоляционного материала до 150 мм
- Глубина установки анкера 25 мм

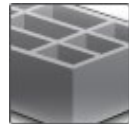
### Материал основания



Бетон  
(без трещин)

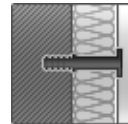


Полнотельный  
кирпич



Пустотельный  
кирпич

### Прочая информация



Пригоден для  
крепления  
изоляционных  
материалов

### Сопротивление при статической и квазистатической нагрузке (одиночный анкер)

- Монтаж анкера выполнен в соответствии с инструкцией по установке
- Отсутствует влияние краевого и межосевого расстояния
- Материал основания соответствует указанному в таблице
- Толщина основания равна минимальной
- В случае эксплуатации анкера при продолжительном действии температуры более 40°C необходимо уменьшить нагрузку на точку крепления и увеличить их общее количество

### Рекомендуемые нагрузки <sup>a)</sup>

Материал основания		IDP
Бетон $\geq$ B20	$N_{rec}$ [кН]	0,14
Полнотельный керамический кирпич Mz 20 – 1,8 – NF	$N_{rec}$ [кН]	0,14
Полнотельный силикатный кирпич KS 12 – 1,6 – 2DF	$N_{rec}$ [кН]	0,14
Пустотельный керамический кирпич Hz 12 – 0,8 – 6DF	$N_{rec}$ [кН]	0,04 <sup>b)</sup>
Пустотельный силикатный кирпич KSL 12 – 1,4 – 3DF	$N_{rec}$ [кН]	0,04

a) С коэффициентом надёжности по нагрузке  $\gamma = 3$  для нормативных значений  $\gamma = 1,4$  для расчетных значений;

b) Устройство отверстия в режиме вращательного сверления

## Материалы

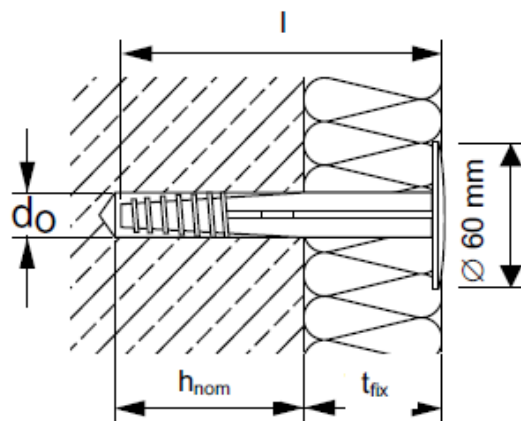
### Материалы

Элемент	Материал
Анкер	Полипропилен

## Информация по установке

### Установочные параметры

Размер анкера		0/2	2/4	4/6	6/8	8/10	10/12	13/15
Номинальный диаметр бура	$d_0$ [мм]	8						
Глубина отверстия	$h_1 \geq$ [мм]	$l - t_{fix} + 10 \text{ мм} \geq 40 \text{ мм}$						
Глубина заделки анкера в основании	$h_{nom}$ [мм]	25						
Длина анкера	$l$ [мм]	50	70	90	110	130	150	180
Минимальная толщина закрепляемого слоя изоляции	$t_{fix}$ [мм]	20	40	60	80	100	120	150
Температура монтажа	[°C]	от 0 до +40						



### Оборудование для установки

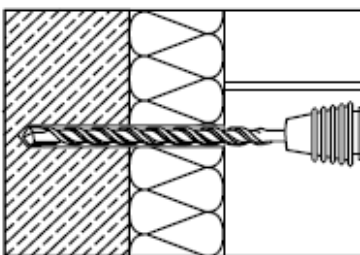
Размер анкера	IDP
Перфоратор	TE 2 – TE 7, TE2-A22, TE4-A22, TE6-A36
Другие инструменты	МОЛОТОК

## Инструкция по установке

\*Подробную информацию по установке смотрите в инструкции, поставляемой с продуктом.

### Инструкция по установке

#### 1. Просверлите отверстие



#### 2. Забейте анкер в отверстие молотком

