

КС Дожимная манжета

Фасадный дюбель с заглушкой, предназначенный для крепления теплоизоляции к деревянной поверхности или стальному листу



Информация о продукте

Свойства и преимущества

- Рекомендованный для монтажа фасадной термоизоляции на деревянном основании с помощью шурупов UC, а также на основании из листовой стали с помощью шурупов WB.
- Ограничение количества температурных мостиков благодаря специальной конструкции заглушки, интегрированной с крепежом
- Постоянная и равномерно распределенная сила прижатия
- Быстрый, легкий и экологический чистый монтаж изделия
- Возможность установки с дополнительной манжетой KWL с диаметром 90, 11 или 140 мм.

Применение

- Системы утепления фасадов (ETICS)
- Пенопластовые плиты
- Плиты из минеральной ваты
- Полиуретановые плиты

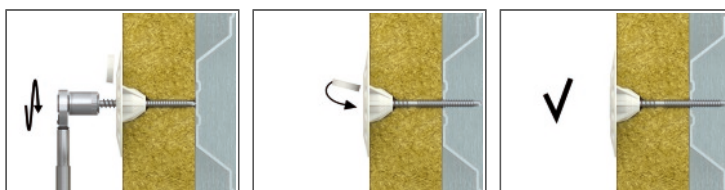
Материал

основания

Сертифицированы для:

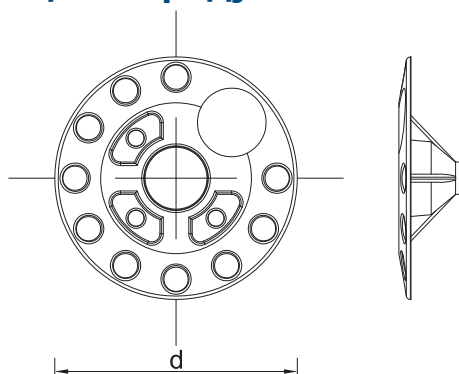
- Стальной лист
- Древесина

Инструкция монтажа



1. Разместить тарелку дюбеля на поверхности закрепляемой теплоизоляции
2. Вкрутить соответствующий шуруп через прижимную рондоль и теплоизоляционный материал в основание, до момента его прочного закрепления
3. Для крепления в деревянных основаниях рекомендуется использовать усиленный шуруп (для дерева, тип UC) с рондолью
4. Для крепления в стальных основаниях рекомендуется использовать шуруп-саморез (для металла, тип WB или WX) с рондолью

Информация о продукте



Размер	Изделие	Крепёжный элемент			Прикрепляемый
		Диаметр шурупа	Длина	Диаметр тарелки	Максимальная толщина
		d	L	D	t _{фик}
[мм]					
КС шурупами к дереву					
Ø5	КС + UC-5050	5	50	60	30
	КС + UC-5060	5	60	60	40
	КС + UC-5070	5	70	60	50
	КС + UC-5080	5	80	60	60
	КС + UC-5090	5	90	60	70
	КС + UC-50100	5	100	60	80
Ø6	КС + UC-60100	6	100	60	75
	КС + UC-60120	6	120	60	95
	КС + UC-60140	6	140	60	115
	КС + UC-60160	6	160	60	135
	КС + UC-60200	6	200	60	175
КС саморезами к стальным листам					
Ø5	КС + WB-48100	4.8	100	60	90
	КС + WB-48120	4.8	120	60	110
	КС + WB-48140	4.8	140	60	130
	КС + WB-48160	4.8	160	60	150
	КС + WB-48170	4.8	170	60	160
	КС + WB-48180	4.8	180	60	170
	КС + WB-48200	4.8	200	60	190
	КС + WB-48220	4.8	220	60	210

Основные монтажные параметры

Основание			Конструкционная древесина		Сталь
	d	[мм]	5	6	4.8
Диаметр дюбеля	d	[мм]	5	6	4.8
Минимальная глубина заделки анкера в основание	h _{ном}	[мм]	20	25	0.75
Минимальная толщина основания	h _{мин}	[мм]	20	25	0.75
Минимальное расстояние между точками крепления	s _{мин}	[мм]	100	100	100
Минимальное расстояние от края основания	c _{мин}	[мм]	100	100	100

Основные механические параметры

Приведённые нагрузки на вырыв касаются одиночного крепления, без влияния коэффициента редукции в связи с расстоянием от края основания и друг от друга.

Основание		Конструкционная древесина	Конструкционная древесина	Сталь
Эффективная глубина анкеровки h_{ef}	[мм]	20	25	0.75
СРЕДНЯЯ РАЗРУШАЮЩАЯ НАГРУЗКА N_{Rm}				
КС + УС $\varnothing 5$	[кН]	0.78	-	-
КС + УС $\varnothing 6$	[кН]	-	0.98	-
КС + WB	[кН]	-	-	0.86
ХАРАКТЕРНАЯ НАГРУЗКА N_{Rk}				
КС + УС $\varnothing 5$	[кН]	0.73	-	-
КС + УС $\varnothing 6$	[кН]	-	0.91	-
КС + WB	[кН]	-	-	0.81
РАСЧЁТНАЯ НАГРУЗКА N_{Rd}				
КС + УС $\varnothing 5$	[кН]	0.36	-	-
КС + УС $\varnothing 6$	[кН]	-	0.45	-
КС + WB	[кН]	-	-	0.40
РЕКОМЕНДУЕМАЯ НАГРУЗКА N_{rec}				
КС + УС $\varnothing 5$	[кН]	0.26	-	-
КС + УС $\varnothing 6$	[кН]	-	0.32	-
КС + WB	[кН]	-	-	0.29
Тип соединителя		КС		
Жёсткость манжеты	[кН/мм]	0.4		