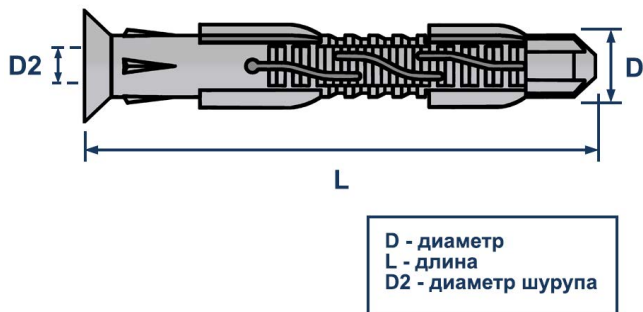
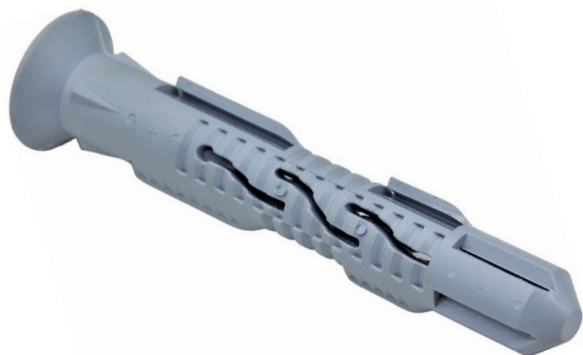


ТЕХНИЧЕСКИЙ ПАСПОРТ ИЗДЕЛИЯ И РУКОВОДСТВО ПО ЭКСПЛУАТАЦИИ

Фото и чертеж изделия



Описание и область применения

- Дюбель фасадный LDS совместно с шурупом-кольцо LSS* - экономичное решение для монтажа строительных лесов, временных ограждений и навесов. Он также используется для крепления строительных материалов, изделий и оборудования, навесных фасадных систем в бетонные, кирпичные и другие основания. Такое крепежное решение способно выдерживать значительные нагрузки, а быстрый монтаж и демонтаж делают его идеальным для различных строительных задач.
- Дюбель имеет увеличенную двухсегментную распорную часть. Потайной бортик обеспечивает монтаж вровень с поверхностью и предотвращает проваливание в отверстие. Продольные фиксирующие ребра исключают прокручивание в процессе установки. Нераспорная часть дюбеля не создает внутренних напряжений в материале основания, что предотвращает разрушение внешних слоев (штукатурный или облицовочный) фасада.
- Изготовлен из нейлона, устойчив к механическим воздействиям, растрескиванию, перепадам температур, а также растягивающим и сжимающим нагрузкам.

Технические характеристики

№	Характеристика	Значение
1	Материал	нейлон
2	Допустимый материал основания	бетон, газобетон/пеноблок, камень, кирпич
3	Способ крепления	предварительный, сквозной
4	Тип бортика	потайной
5	Тип дюбеля	для строительных лесов

* Артикул: 11320 Шуруп со сварным кольцом LSS в комплекте не поставляется.

Номенклатура и габаритные размеры

Артикул	Диаметр (D), мм	Длина (L), мм	Диаметр шурупа (D2), мм	Расстояние между креплениями, мм	Глубина анкеровки, мм	Мин. глубина сверления, мм	Упаковка, шт	Вес нетто шт./кг
11352	10	80	6	100	80	90	50	0,012
11353	10	100	6	100	100	110	50	0,019
11354	10	120	6	100	120	130	50	0,020
11317	12	100	8	100	100	110	50	0,019
11318	12	120	8	100	120	130	50	0,020
11319	12	160	8	150	160	170	50	0,025
11355	12	200	8	200	200	210	50	0,023
11356	14	100	10	100	100	110	50	0,019
11357	14	140	10	150	140	150	50	0,020
11358	14	200	10	200	200	210	50	0,023
11359	16	140	12	150	140	150	50	0,030
11360	16	200	12	200	200	210	50	0,040
11361	16	250	12	200	250	260	50	0,050

Проведение испытаний на вырыв

- Результаты испытаний: в качестве единичных результатов испытаний приняты средние значения разрушающего усилия.
- Результаты представлены в Таблице, согласно протокола входящего контроля качества № 26/05/2023-01 от 26.05.2023 г.
- Испытательное оборудование: Прибор ПСО-100МГ4АД Заводской номер 2029. Поверка действительна до 06.12.2024 г.

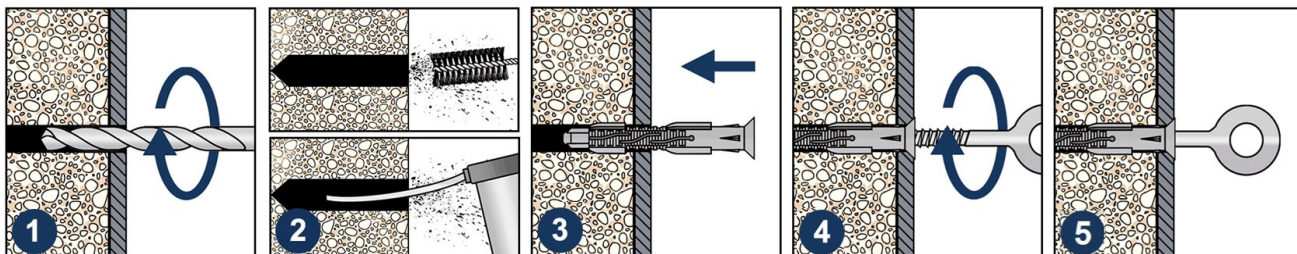
Артикул	Размер	Нагрузки, кН. *
		Средний показатель (в бетоне)
11352	10x80 мм	1,26
11353	10x100 мм	1,33
11354	10x120 мм	1,19
11317	12x100 мм	5,75
11318	12x120 мм	6,92
11319	12x160 мм	6,05
11355	12x200 мм	4,75
11356	14x100 мм	9,42
11357	14x140 мм	5,98
11358	14x200 мм	7,79
11359	16x140 мм	8,66
11360	16x200 мм	10,22
11361	16x250 мм	9,83

* Данные тестирования производились для внутреннего контроля входящего качества продукции.

- Для определения точных параметров распорного дюбеля необходимо провести дополнительные натурные испытания изделия в соответствии с ГОСТ Р 58768-2019.
- В реальных условиях эксплуатации дюбеля показатели могут отличаться в большую или меньшую сторону в зависимости от материала основания, условий окружающей среды и следования инструкции по установке.
- Для точных данных под конкретные условия работы с анкерами необходимо обратиться в аккредитованную испытательную лабораторию.

Инструкция по монтажу

1. Просверлите отверстие требуемого диаметра и глубины.
2. Прочистите просверленное отверстие от пыли и остатков сверления.
3. Вставьте дюбель в подготовленное отверстие.
4. Вкрутите шуруп-кольцо в дюбель.
5. Проверьте надежность крепления.



* Выбор длины дюбеля зависит от строения несущих стен, наличия штукатурки, изоляционных материалов.

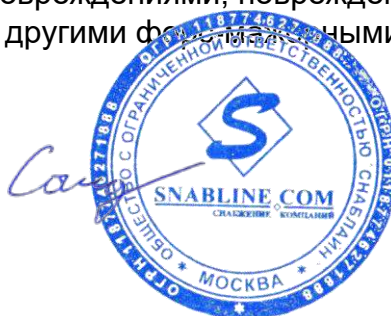
Транспортировка и хранение

- Дюбель для строительных лесов LDS упакован в полиэтиленовый пакет.
- Изделия не относятся к категории опасных грузов, что допускает их перевозку любым видом транспорта в соответствии с правилами перевозки грузов, действующими на данном виде транспорта, при условии защиты изделий от механических, термических повреждений и непосредственного воздействия атмосферных осадков.
- Изделия должны храниться в помещениях или под навесами, исключая высоких температур, открытого пламени, загрязнений или воздействия агрессивных сред.

Гарантийные обязательства

- Гарантийный срок на изделие составляет 12 месяцев с даты продажи.
- Гарантия сохраняется на вышеуказанный срок при условии соблюдения условий монтажа квалифицированным персоналом и эксплуатации изделия.
- Производитель гарантирует соответствие изделия требованиям СТО 20524053-001-2023.
- Сертификат соответствия № 0178238 от 07.07.2023.
- Гарантия не распространяется на дефекты, обусловленные ненадлежащей транспортировкой, механическими повреждениями, повреждения вызванные пожаром, стихийными бедствиями и другими факторами, не связанными с обстоятельствами.

Менеджер отдела технического контроля
ООО «СНАБЛАЙН»



Саидов Артур Бадавиевич