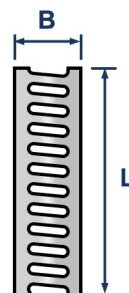
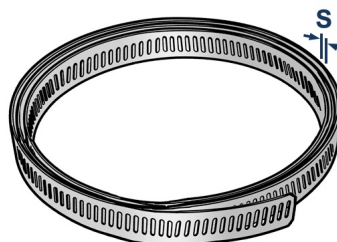


ТЕХНИЧЕСКИЙ ПАСПОРТ ИЗДЕЛИЯ И РУКОВОДСТВО ПО ЭКСПЛУАТАЦИИ

Фото и чертеж изделия



L - длина
B - ширина
S - толщина

Описание и область применения

- Хомутная лента L-CB представляет собой полосу со штампованной насечкой по всей ее длине. Поставляется в рулоне длиной 30 метров, удобно размещен в пластиковой кассете со специальным устройством, с его помощью можно легко зафиксировать и отмерить необходимую длину, после чего произвести отрезку ножницами. На корпусе предусмотрена шкала делений и монтаж.
- Ленточный хомут совместно с винтовым замком L-CQ позволяет создавать хомуты нужного размера и регулировать диаметр в процессе монтажа. Благодаря гибкости материала, ленту можно использовать для фиксации предметов различных форм и размеров для различных задач: бандажа, стяжки, герметизации и пакетирования.
- Применяется для монтажа СИП и ОК, теплоизоляции трубопроводов, вентиляционных систем, для установки кронштейнов на стойках и столбах для рекламных, дорожных и информационных конструкций. Также применяется при стягивании защитных стальных листов для сохранения теплоизоляции, утеплении резервуаров с ГСМ, стягивании сеток, создании ограждений, упаковка металлопроката и пиломатериалов.

Технические характеристики

№	Характеристика	Значение
1	Материал	нержавеющая сталь AISI 430
2	Тип	ленточный хомут
3	Способ крепления	винтовой замок L-CQ*

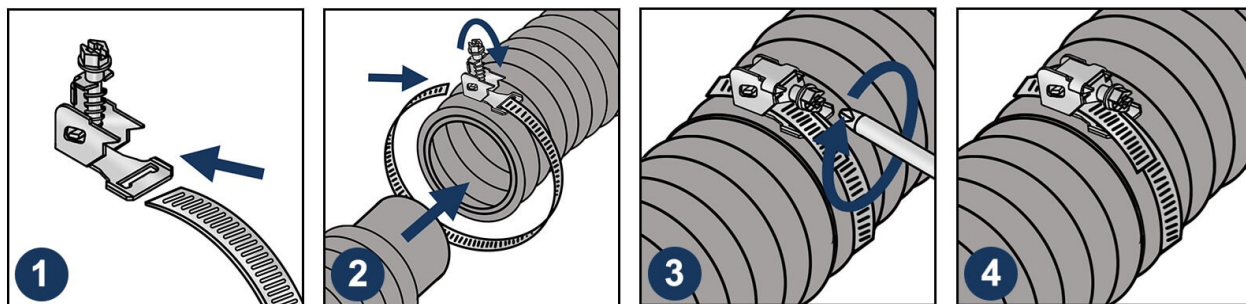
* Зажимы для хомутной ленты L-CQ приобретаются отдельно (арт. 11409)

Номенклатура и габаритные размеры

Артикул	Длина (L), мм	Ширина (B), мм	Толщина (S), мм	Момент затяжки при монтаже, Нм	Упаковка, шт	Вес нетто шт./кг
11408	30000	9	0.6	5.5	10	1,5

Инструкция по монтажу

1. Загните конец ленты и зафиксируйте его в лентодержателе кассеты. Затем измерьте необходимую длину ленты и отрежьте используя ножницы по металлу.
2. Проденьте загнутый конец хомута через петлю замка и дополнительно прижмите его.
3. Разместите ленточный хомут вокруг объекта, который требуется закрепить.
4. Вставьте свободный конец ленты в замок, подтяните и зафиксируйте его, а затем отрегулируйте натяжение, вращая хомутный винт с помощью отвертки. При необходимости обрежьте лишнюю часть ленты хомута.



Транспортировка и хранение

- Ленточный хомут L-CB INOX AISI 430 упакован в картонные коробки.
- Изделия не относятся к категории опасных грузов, что допускает их перевозку любым видом транспорта в соответствии с правилами перевозки грузов, действующими на данном виде транспорта, при условии защиты изделий от механических, термических повреждений и непосредственного воздействия атмосферных осадков.
- Изделия должны храниться в помещениях или под навесами, исключая высоких температур, открытого пламени, загрязнений или воздействия агрессивных сред.

