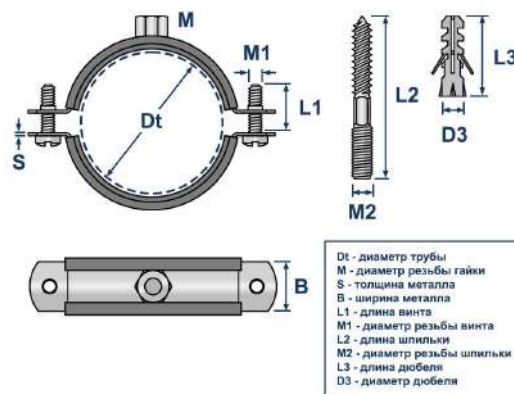


ТЕХНИЧЕСКИЙ ПАСПОРТ ИЗДЕЛИЯ И РУКОВОДСТВО ПО ЭКСПЛУАТАЦИИ

Фото и чертеж изделия



| | |
|----|--------------------------|
| Dt | - диаметр трубы |
| M | - диаметр резьбы гайки |
| S | - толщина металла |
| B | - ширина металла |
| L1 | - длина винта |
| M1 | - диаметр резьбы винта |
| L2 | - длина шпильки |
| M2 | - диаметр резьбы шпильки |
| L3 | - длина дюбеля |
| D3 | - диаметр дюбеля |

Описание и область применения

- Хомут сантехнический LCP-NS предназначен для крепления труб к различным поверхностям. Применяется при монтаже водопроводных, отопительных, канализационных и других коммуникационных систем. Хомут крепится на несущих основаниях с помощью сантехшпильки и пластикового дюбеля, входящих в комплект.
- Хомут состоит из металлического корпуса, к одной из половин хомута приварена гайка для шпильки. Два винта для стягивания частей хомута обеспечивают равномерное давление на трубу. Двойное ребро жесткости, проходящее по арочному изгибу хомута, усиливает конструкцию, повышая допустимые нагрузки.
- Резиновая прокладка обеспечивает надежную фиксацию трубы, предотвращает механические повреждения при сильном затягивании винтов, снижает шум и вибрации, компенсирует тепловые расширения труб, сохраняет эластичность при экстремальных температурах, устойчива к пару, влаге, УФ-излучению и химическим воздействиям.

Технические характеристики

| № | Характеристика | Значение |
|---|-----------------|--|
| 1 | Материал* | оцинкованная сталь |
| 2 | Материал дюбеля | полипропилен |
| 3 | Уплотнитель | резина EPDM |
| 6 | Тип хомута | сантехнический / с сантехнической шпилькой и дюбелем |

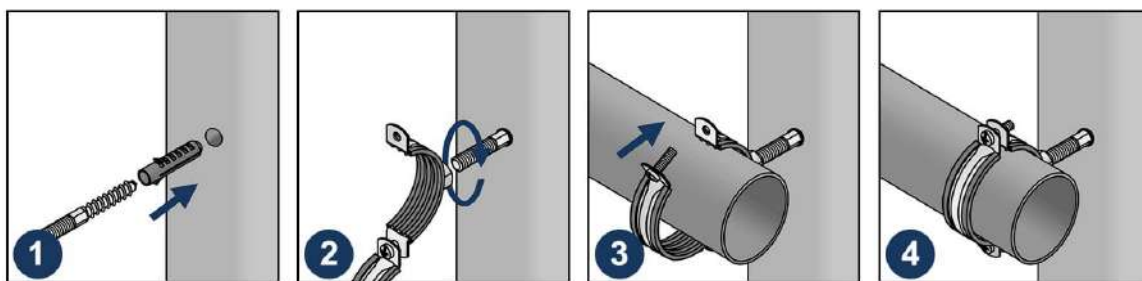
* Корпус хомута, винты, шуруп-шпилька

Номенклатура и габаритные размеры

| Артикул | Резьба (М) | Диаметр трубы (Dt), дюйм | Диаметр трубы (Dt), мм | Толщина (s), мм | Ширина (B), мм | Размер дюбеля (D3xL3), мм | Размер шпильки (M2xL2), мм | Упаковка, шт | Вес нетто шт./кг |
|---------|------------|--------------------------|------------------------|-----------------|----------------|---------------------------|----------------------------|--------------|------------------|
| 11724 | M8 | 3/8" | 16-19 | 0.8 | 20 | 10x50 | M8x80 | 250 | 0,0333 |
| 11725 | M8 | 1/2" | 20-24 | 0.8 | 20 | 10x50 | M8x80 | 150 | 0,0495 |
| 11726 | M8 | 3/4" | 25-28 | 0.8 | 20 | 10x50 | M8x80 | 150 | 0,0563 |
| 11727 | M8 | 1" | 32-35 | 1 | 20 | 10x50 | M8x80 | 100 | 0,0649 |
| 11728 | M8 | 1 1/4" | 39-46 | 1 | 20 | 10x50 | M8x80 | 100 | 0,0725 |
| 11729 | M8 | 1 1/2" | 48-52 | 1 | 20 | 10x50 | M8x80 | 100 | 0,0759 |
| 11730 | M8 | 2" | 60-65 | 1 | 20 | 10x50 | M8x80 | 75 | 0,0833 |
| 11731 | M10 | 2" | 60-65 | 1 | 20 | 12x60 | M10x100 | 75 | 0,1164 |
| 11732 | M8 | 4" | 108-116 | 1.2 | 20 | 10x50 | M8x80 | 50 | 0,145 |
| 11733 | M10 | 4" | 108-116 | 1.2 | 20 | 12x60 | M10x100 | 50 | 0,1798 |

Инструкция по монтажу

1. Вставьте дюбель в предварительно просверленное отверстие. Вкрутите шуруп-шпильку в дюбель.
2. Вкрутите шпильку другим концом в гайку, расположенную на хомуте.
3. Раскройте хомут и обхватите им трубу. Закрепите винты в соответствующих отверстиях.
4. Проверьте полное прилегание хомута к трубе.



Транспортировка и хранение

- Хомут трубный со шпилькой и дюбелем LCP-NS упакован в картонные коробки.
- Изделия не относятся к категории опасных грузов, что допускает их перевозку любым видом транспорта в соответствии с правилами перевозки грузов, действующими на данном виде транспорта, при условии защиты изделий от механических, термических повреждений и непосредственного воздействия атмосферных осадков.
- Изделия должны храниться в помещениях или под навесами, исключая высоких температур, открытого пламени, загрязнений или воздействия агрессивных сред.

