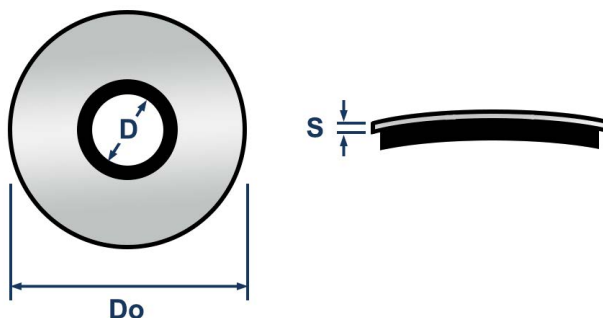


ТЕХНИЧЕСКИЙ ПАСПОРТ ИЗДЕЛИЯ И РУКОВОДСТВО ПО ЭКСПЛУАТАЦИИ

Фото и чертеж изделия



D - диаметр отверстия под саморез
Do - диаметр наружный
S - толщина

Описание и область применения

- Шайба с прокладкой EPDM LWR предназначена для использования с кровельными саморезами с целью обеспечения герметичности монтажных отверстий в профилированном листе, металлочерепице, сэндвич-панели.
- Шайба кровельная конструктивно состоит из двух элементов: стальной шайбы и уплотнителя из долговечной резины EPDM, обладающей высокой эластичностью во время прижимания. Стальная шайба имеет кольцевую форму и слегка вогнута, что обеспечивает надежное прилегание крепежа к базовой поверхности и предотвращает повреждение подложки.
- Резиновая прокладка обладает стойкостью к атмосферным воздействиям и температурным перепадам. Уплотняет соединение, предотвращает деформацию поверхности кровельного покрытия при затягивании саморезов, а также предотвращает появление протечек и дребезжания покрытия.

Технические характеристики

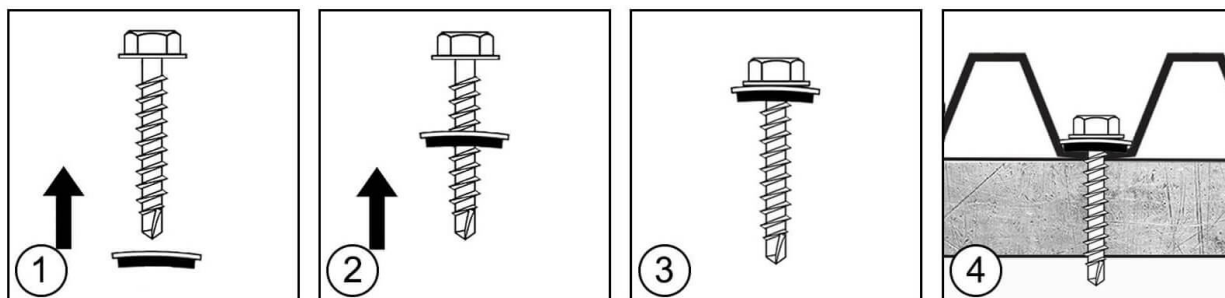
№	Характеристика	Значение
1	Материал	оцинкованная сталь
2	Уплотнитель	резина EPDM
3	Тип шайбы	кровельная с резиновой прокладкой
4	Температура эксплуатации	от -40 °С до +90 °С

Номенклатура и габаритные размеры

Артикул	Диаметр (D), мм	Наружный диаметр (Do), мм	Толщина шайбы (s), мм	Толщина уплотнителя, мм	Упаковка, шт	Вес нетто шт./кг
10415	4.8	14	0.4	2	2000	0,0008
10416	5.5	14	0.4	2	2000	0,0008
10417	6.3	16	0.4	2	2000	0,0010

Инструкция по монтажу

1. Размеры шайбы подбираются в зависимости от ее внутреннего диаметра, который должен соответствовать конкретному размеру самореза.
2. Не рекомендуется превышать установленные производителем значения крутящего момента при затяжке крепежных элементов, поскольку это может привести не только к ослаблению крепления и срыву резьбы в конструкции, но также к повреждению прокладки.
3. Правильная затяжка обеспечивает плотное прилегание прокладки к поверхности, обеспечивая герметичность и заполняя небольшие зазоры между крепежом и поверхностью.



Транспортировка и хранение

- Шайба для кровельных саморезов LWR упакована в картонную коробку.
- Изделия не относятся к категории опасных грузов, что допускает их перевозку любым видом транспорта в соответствии с правилами перевозки грузов, действующими на данном виде транспорта, при условии защиты изделий от механических, термических повреждений и непосредственного воздействия атмосферных осадков.
- Изделия должны храниться в помещениях или под навесами, исключая высоких температур, открытого пламени, загрязнений или воздействия агрессивных сред.

