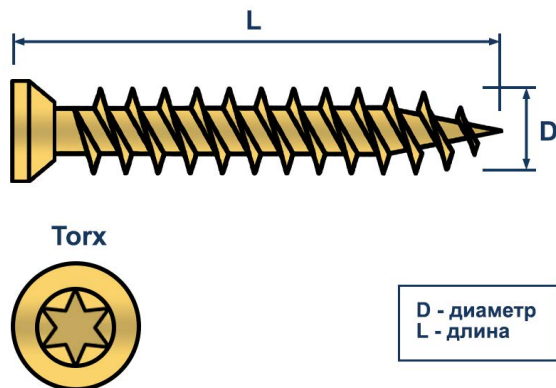
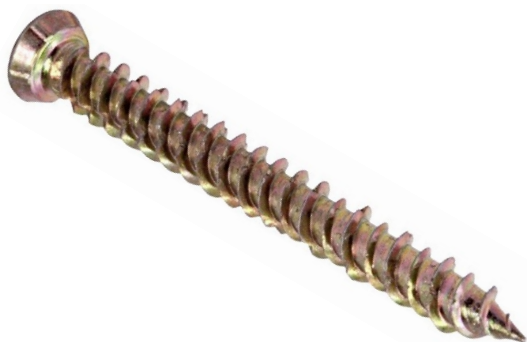


ТЕХНИЧЕСКИЙ ПАСПОРТ ИЗДЕЛИЯ И РУКОВОДСТВО ПО ЭКСПЛУАТАЦИИ

Фото и чертеж изделия



D - диаметр
L - длина

Описание и область применения

- Шуруп "нагель" LS-N используется для сквозного монтажа оконных рам, дверных коробок, планок, брусков в полнотелых строительных материалах, таких как бетон, кирпич и камень. Он не создает распорных напряжений и обеспечивает равномерное распределение нагрузки по всей его длине. Это позволяет избежать возможных сколов и трещин при небольших краевых или осевых расстояниях.
- Шуруп имеет двухзаходную резьбу с переменной высотой, что позволяет легко вкручиваться в просверленное отверстие без использования дюбеля. Потайная усеченная головка шурупа имеет специальные насечки для раззенковки посадочного места и максимально плотного прилегания. Шлиц Torx обеспечивает прочное сцепление насадки с головкой и предотвращает "слизывание" при высоком крутящем моменте, что особенно важно при вворачивании шурупа в твердое основание.
- Шуруп изготовлен из стали с цинковым покрытием с желтой пассивацией, которое обеспечивает метизу высокую устойчивость к коррозии и долгий срок службы.

Технические характеристики

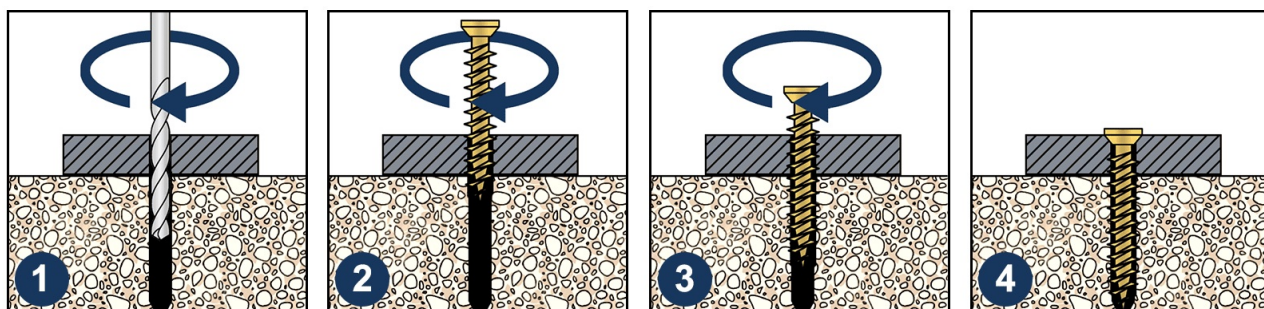
№	Характеристика	Значение
1	Материал	желтый цинк
2	Допустимый материал основания	бетон, камень, кирпич
3	Тип головки	потайная
4	Шлиц	Torx (TX)

Номенклатура и габаритные размеры

Артикул	Диаметр (D), мм	Длина (L), мм	Полезная длина, мм	Диаметр отверстия, мм	Мин. глубина сверления, мм	Глубина анкеровки, мм	Упаковка, шт	Вес нетто шт./кг
11270	7.5	52	-	6	45	35	200	0,0098
11271	7.5	72	12	6	65	60	200	0,0135
11272	7.5	92	32	6	65	60	200	0,0169
11273	7.5	112	52	6	65	60	100	0,0226
11274	7.5	132	72	6	65	60	100	0,0208
11275	7.5	152	92	6	65	60	200	0,0242
11276	7.5	182	122	6	65	60	100	0,0282
11277	7.5	202	142	6	65	60	100	0,0382
11278	7.5	212	152	6	65	60	100	0,0342
11279	7.5	250	172	6	65	60	100	0,0506

Инструкция по монтажу

1. Просверлите отверстие требуемого диаметра и глубины.
2. Прочистите отверстие от пыли и других остатков сверления.
3. Вкрутите шуруп с помощью шуруповерта.
4. Установите декоративную заглушку.



Транспортировка и хранение

- Шуруп по бетону LS-N упакован в картонную оригинальную коробку.
- Изделия не относятся к категории опасных грузов, что допускает их перевозку любым видом транспорта в соответствии с правилами перевозки грузов, действующими на данном виде транспорта, при условии защиты изделий от механических, термических повреждений и непосредственного воздействия атмосферных осадков.
- Изделия должны храниться в помещениях или под навесами, исключая высоких температур, открытого пламени, загрязнений или воздействия агрессивных сред.

Гарантийные обязательства

- Гарантийный срок на изделие составляет 12 месяцев с даты продажи.
- Гарантия сохраняется на вышеуказанный срок при условии соблюдения условий монтажа квалифицированным персоналом и эксплуатации изделия.
- Производитель гарантирует соответствие изделия требованиям СТО 20524053-001-2023.
- Сертификат соответствия № 0178238 от 07.07.2023.
- Гарантия не распространяется на дефекты, обусловленные ненадлежащей транспортировкой, механическими повреждениями, повреждения вызванные пожаром, стихийными бедствиями и другими форс-мажорными обстоятельствами.

Менеджер отдела технического контроля
ООО "СНАБЛАЙН"



Саидз Артур Бадавиевич