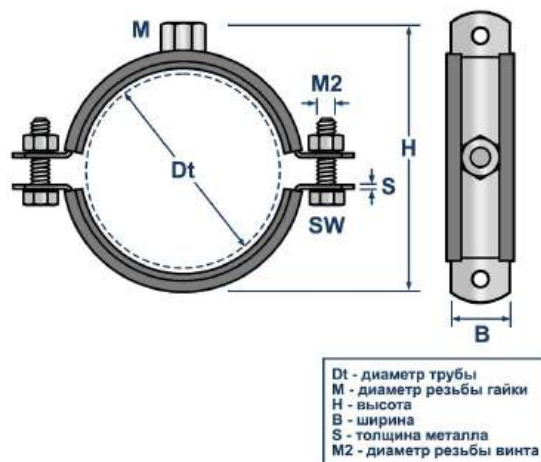


ТЕХНИЧЕСКИЙ ПАСПОРТ ИЗДЕЛИЯ И РУКОВОДСТВО ПО ЭКСПЛУАТАЦИИ

Фото и чертеж изделия



Описание и область применения

- Хомут трубный высокой нагрузки LCP-H2 используется при монтаже тяжёлых трубопроводов из разных материалов. Подходит для систем горячего и холодного водоснабжения, отопления, а также для установки гибких и жёстких воздухопроводов различного диаметра и сантехнического оборудования.
- Хомут состоит из двух частей с усиленным боковым креплением на болтах с гайками. Увеличенная ширина и толщина металла повышают прочность на разрыв. Соединительная гайка дополнительно обварена по кругу, что исключает отрыв при высокой нагрузке. Двойное ребро жёсткости увеличивает допустимые нагрузки. Резиновый уплотнитель снижает шум, вибрацию, компенсирует тепловое расширение и защищает трубу от повреждений.

Технические характеристики

№	Характеристика	Значение
1	Материал*	оцинкованная сталь
2	Покрытие	цинк 9 мкм
3	Уплотнитель	термоэластопласт (SEBS)
4	Уменьшение шума	до 15 дБ (DIN 4109)
5	Огнестойкость	B2 по DIN 4102 (DIN 4102)
6	Температура эксплуатации	от -50 °С до +80 °С

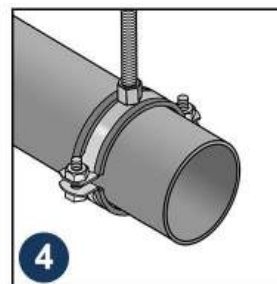
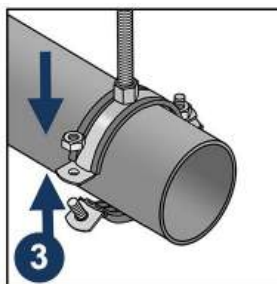
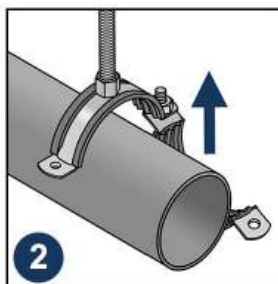
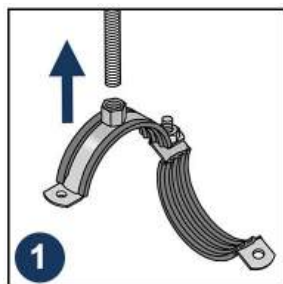
- * - Корпус хомута (марка стали 08кп. пс ГОСТ 9045-93 / DIN St12);
 - Приварная гайка (ГОСТ 5915, 5927 / DIN 934);
 - Болты (DIN 7985); Гайки (ГОСТ 5915, 5927 / DIN 934).

Номенклатура и габаритные размеры

Артикул	Резьба	Диаметр трубы (Dt), дюйм	Диаметр трубы (Dt), мм	Ширина и толщина (BxS), мм	Зажимной винт, мм	Размер под ключ	Упаковка, шт	Вес нетто шт./кг
11885	M12	1"	32-37	30x2.5	M8x40	SW13/SW19	70	0,157
11886	M12	1 1/2"	48-53	30x3	M8x40	SW13/SW19	1	0,213
12067	M12	2 1/2"	72-80	30x3	M8x30	SW13/SW19	1	0,355
12068	M12	3"	86-92	30x3	M8x30	SW13/SW19	1	0,400
12069	M12	4"	108-118	30x3	M8x30	SW13/SW19	1	0,410
11428	M16	4"	108-116	30x3	M8x40	SW13/SW24	45	0,455
11429	M16	Ø125	120-130	30x3	M8x50	SW13/SW24	35	0,500
11430	M16	Ø132	132-138	30x3	M6x40	SW13/SW24	35	0,525
11431	M16	5"	135-143	30x3	M6x40	SW13/SW24	30	0,544
11432	M16	Ø150	145-155	30x3	M8x50	SW13/SW24	30	0,583
11433	M16	Ø159	159-166	30x3	M6x40	SW13/SW24	30	0,592
11434	M16	6"	162-170	30x3	M8x50	SW13/SW24	1	0,606
11435	M16	Ø200	195-205	30x3	M8x50	SW13/SW24	1	0,706
11436	M16	8"	207-219	30x3	M8x50	SW13/SW24	15	0,744
11437	M16	Ø250	248-255	30x3	M8x50	SW13/SW24	15	0,850
11438	M16	10"	260-274	30x3	M8x50	SW13/SW24	1	0,901
11439	M16	12"	320-332	30x3	M8x50	SW13/SW24	1	1,045
11440	M16	14"	351-363	30x3	M8x50	SW13/SW24	1	1,130
11441	M16	Ø377	375-381	30x3	M8x50	SW13/SW24	1	1,148
11442	M16	16"	403-415	30x3	M8x50	SW13/SW24	1	1,274
11443	M16	Ø426	423-430	30x3	M8x50	SW13/SW24	1	1,389
11444	M16	18"	453-465	30x3	M8x50	SW13/SW24	1	1,408
11445	M16	20"	510-522	30x3	M8x50	SW13/SW24	1	1,565

Инструкция по монтажу

1. Вкрутите шпильку в гайку, расположенную на хомуте.
2. Раскройте хомут и обхватите им трубу.
3. Затяните болты гайками в соответствующих отверстиях.
4. Проверьте полное прилегание хомута к трубе.



* Перед установкой хомута, необходимо ознакомиться с рекомендациями по нагрузкам и выбрать соответствующее расстояние между точками крепления.

Пределно допустимые нагрузки

Размер, дюйм	Толщина металла (S), мм	Рекомендуемая нагрузка, kN	Разрушающая нагрузка, kN
4"-12"	3	5,0	15

- Минимальное расстояние между точками крепежа должно обеспечивать надежность крепления установленных труб.
- Средства крепления вертикальных трубопроводов в жилых и общественных зданиях при высоте этажа до 3 метров устанавливаются на усмотрение проектировщика, а при высоте более 3-х метров средства крепления устанавливаются на половине высоты этажа. Средства крепления стояков в производственных зданиях следует устанавливать через 3 метра либо чаще на усмотрение проектировщика.

Транспортировка и хранение

- Хомут трубный LCP-H2 для высокой нагрузки упакован в картонную коробку.
- Изделия не относятся к категории опасных грузов, что допускает их перевозку любым видом транспорта в соответствии с правилами перевозки грузов, действующими на данном виде транспорта, при условии защиты изделий от механических, термических повреждений и непосредственного воздействия атмосферных осадков.
- Изделия должны храниться в помещениях или под навесами, исключая высоких температур, открытого пламени, загрязнений или воздействия агрессивных сред.

Гарантийные обязательства

- Гарантийный срок на изделие составляет 12 месяцев с даты продажи.
- Гарантия сохраняется на вышеуказанный срок при условии соблюдения условий монтажа квалифицированным персоналом и эксплуатации изделия.
- Производитель гарантирует соответствие изделия требованиям СТО 20524053-001-2023.
- Сертификат соответствия № 0178238 от 07.07.2023.
- Гарантия не распространяется на дефекты, обусловленные ненадлежащей транспортировкой, механическими повреждениями, повреждения вызванные пожаром, стихийными бедствиями и другими форс-мажорными обстоятельствами.

Менеджер отдела технического контроля
ООО «СНАБЛАЙН»



Саидс Артур Бадавиевич