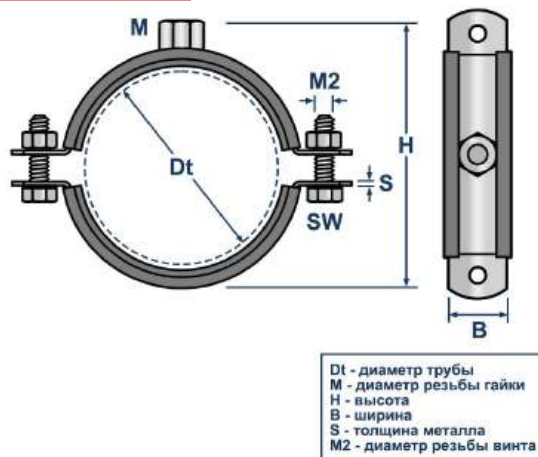


## ТЕХНИЧЕСКИЙ ПАСПОРТ ИЗДЕЛИЯ И РУКОВОДСТВО ПО ЭКСПЛУАТАЦИИ

### Фото и чертеж изделия



### Описание и область применения

- Хомут LCP-HS предназначен для монтажа трубопроводов, подвергающихся сверхвысоким нагрузкам. Обеспечивает надежное крепление толстостенных труб различного назначения: сантехнических, канализационных, магистральных и чугунных в напорных системах с возможным гидроударом. Также подходит для труб, подвергающихся вибрациям, высокому давлению и утяжеленных дополнительным оборудованием.
- Хомут состоит из двух частей с усиленным боковым креплением на болтах с гайками. Увеличенная ширина и толщина металла повышают прочность на разрыв. Соединительная гайка дополнительно обварена по кругу, что исключает отрыв при высокой нагрузке. Резиновый уплотнитель снижает шум, вибрацию, компенсирует тепловое расширение и защищает трубу от повреждений.

### Технические характеристики

№	Характеристика	Значение
1	Материал*	оцинкованная сталь
2	Покрытие	цинк 9 мкм
3	Уплотнитель	термоэластопласт (SEBS)
4	Уменьшение шума	до 15 дБ (DIN 4109)
5	Огнестойкость	B2 по DIN 4102 (DIN 4102)
6	Температура эксплуатации	от -50 °C до +80 °C

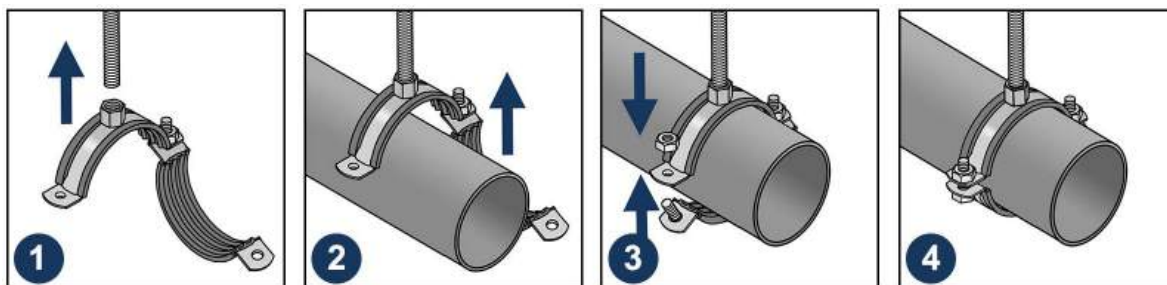
- \* - Корпус хомута ( марка стали 08кп. по ГОСТ 9045-93 / DIN St12);  
 - Приварная гайка (ГОСТ 5915, 5927 / DIN 934);  
 - Болты (DIN 7985); Гайки (ГОСТ 5915, 5927 / DIN 934).

## Номенклатура и габаритные размеры

Артикул	Резьба	Диаметр трубы (Dt), дюйм	Диаметр трубы (Dt), мм	Ширина и толщина (BxS), мм	Зажимной винт, мм	Размер под ключ	Упаковка, шт	Вес нетто шт./кг
11446	M16	Ø200	195-205	40x4	M8x50	SW13/SW24	1 шт	1,340
11447	M16	8"	207-219	40x4	M8x50	SW13/SW24	1 шт	1,360
11448	M16	Ø250	248-255	40x4	M8x50	SW13/SW24	1 шт	1,395
11449	M16	10"	260-274	40x4	M8x50	SW13/SW24	15 шт	1,390
11450	M16	12"	320-332	40x4	M8x50	SW13/SW24	1 шт	1,240
11451	M16	14"	351-363	40x4	M8x50	SW13/SW24	1 шт	1,425
11452	M16	Ø377	375-381	40x4	M8x50	SW13/SW24	1 шт	1,633
11453	M16	16"	403-415	40x4	M8x50	SW13/SW24	1 шт	1,532
11454	M16	Ø426	423-430	40x4	M8x50	SW13/SW24	1 шт	1,770
11455	M16	18"	453-465	40x4	M8x50	SW13/SW24	1 шт	1,735
11456	M16	20"	510-522	40x4	M8x50	SW13/SW24	1 шт	1,976

## Инструкция по монтажу

1. Вкрутите шпильку в гайку, расположенную на хомуте.
2. Раскройте хомут и обхватите им трубу.
3. Затяните болты гайками в соответствующих отверстиях.
4. Проверьте полное прилегание хомута к трубе.



\* Перед установкой хомута, необходимо ознакомиться с рекомендациями по нагрузкам и выбрать соответствующее расстояние между точками крепления.

## Предельно допустимые нагрузки

Размер, дюйм	Толщина металла (S), мм	Рекомендуемая нагрузка, kN	Разрушающая нагрузка, kN
8"-20"	4	8,0	24

- Минимальное расстояние между точками крепежа должно обеспечивать надежность крепления установленных труб.
- Средства крепления вертикальных трубопроводов в жилых и общественных зданиях при высоте этажа до 3 метров устанавливаются на усмотрение проектировщика, а при высоте более 3-х метров средства крепления устанавливаются на половине высоты этажа. Средства крепления стояков в производственных зданиях следует устанавливать через 3 метра либо чаще на усмотрение проектировщика.

## Транспортировка и хранение

- Хомут LCP-HS для сверхвысоких нагрузок упакован в картонную коробку.
- Изделия не относятся к категории опасных грузов, что допускает их перевозку любым видом транспорта в соответствии с правилами перевозки грузов, действующими на данном виде транспорта, при условии защиты изделий от механических, термических повреждений и непосредственного воздействия атмосферных осадков.
- Изделия должны храниться в помещениях или под навесами, исключая высоких температур, открытого пламени, загрязнений или воздействия агрессивных сред.

## Гарантийные обязательства

- Гарантийный срок на изделие составляет 12 месяцев с даты продажи.
- Гарантия сохраняется на вышеуказанный срок при условии соблюдения условий монтажа квалифицированным персоналом и эксплуатации изделия.
- Производитель гарантирует соответствие изделия требованиям СТО 20524053-001-2023.
- Сертификат соответствия № 0178238 от 07.07.2023.
- Гарантия не распространяется на дефекты, обусловленные ненадлежащей транспортировкой, механическими повреждениями, повреждения вызванные пожаром, стихийными бедствиями и другими форс-мажорными обстоятельствами.

Менеджер отдела технического контроля  
ООО «СНАБЛАЙН»



Саидов Артур Бадавиевич