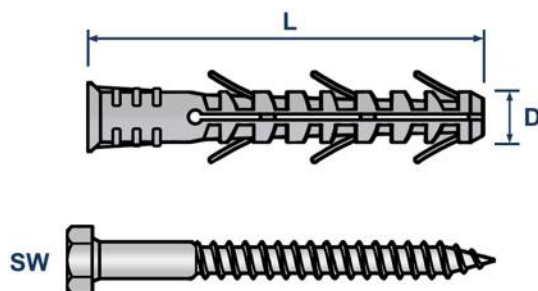


## ТЕХНИЧЕСКИЙ ПАСПОРТ ИЗДЕЛИЯ И РУКОВОДСТВО ПО ЭКСПЛУАТАЦИИ

### Фото и чертеж изделия



D - диаметр  
L - длина  
SW - размер головки шурупа

### Описание и область применения

- Фасадный дюбель LDF-RH способен выдерживать значительные нагрузки. Применяется для монтажа ответственных конструкций, таких как консоли, кронштейны, кабельные лотки, а также для закрепления навесных фасадных систем с воздушным зазором (НФС).
- Распорная часть дюбеля надежно закрепляется в большинстве оснований, включая пустотелые и ячеистые материалы. Длина нераспорной части определяет толщину прикрепляемых элементов и предотвращает разрушение фасада. Потайной бортик обеспечивает монтаж вровень с поверхностью и защищает от контактной коррозии, а усы предотвращают прокручивание дюбеля и обеспечивают дополнительный упор.
- Шестигранная головка шурупа обеспечивает максимальный момент затяжки при монтаже. Утолщенный стержень делает его устойчивым к деформации. Изготовлен из стали с цинковым покрытием с желтой пассивацией, что обеспечивает метизу высокую устойчивость к коррозии и долгий срок службы.

### Технические характеристики

№	Характеристика	Значение
1	Материал	желтый цинк / полиамид
2	Тип бортика	потайной
3	Тип головки	шестигранная
4	Допустимый материал основания	бетон, газобетон/пеноблок, кирпич
5	Способ крепления	предварительный, сквозной монтаж

## Номенклатура и габаритные размеры

Артикул	Диаметр (D), мм	Длина (L), мм	Диаметр шурупа, мм	Диаметр головки, мм	Размер под ключ	Упаковка, шт	Вес нетто шт./кг
11648	10	80	7	20	SW13	50	0,029
11649	10	100	7	20	SW13	50	0,036
11650	10	120	7	20	SW13	50	0,041
11651	10	140	7	20	SW13	40	0,042
11652	10	160	7	20	SW13	25	0,048
11653	10	200	7	20	SW13	25	0,059

## Проведение испытаний на вырыв

- Результаты испытаний: в качестве единичных результатов испытаний приняты средние значения разрушающего усилия.
- Результаты представлены в Таблице, согласно протокола входящего контроля качества №18/10/2023-02 от 18.10.2023 г.
- Испытательное оборудование: Прибор ПСО-100МГ4АД Заводской номер 2029. Поверка действительна до 06.12.2024 г.

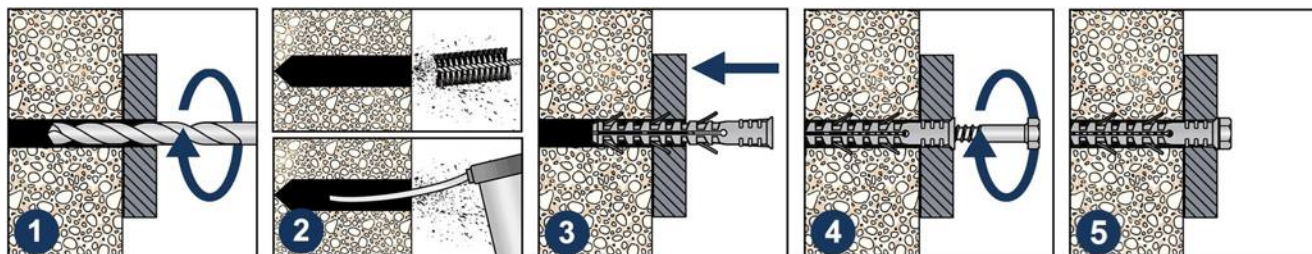
Артикул	Размер	Нагрузки, кН. *
		Средний показатель (бетон В25)
11651	10x120 мм	3,68
11652	10x160 мм	3,92
11653	10x200 мм	3,81

\* Данные тестирования производились для внутреннего контроля входящего качества продукции.

- Для определения точных параметров дюбеля необходимо провести дополнительные натурные испытания изделия в соответствии с ГОСТ Р 58768-2019.
- В реальных условиях эксплуатации дюбеля показатели могут отличаться в большую или меньшую сторону в зависимости от материала основания, условий окружающей среды и следования инструкции по установке.
- Для точных данных под конкретные условия работы с дюбелем необходимо обратиться в аккредитованную испытательную лабораторию.

## Инструкция по монтажу

1. Просверлите отверстие требуемого диаметра и глубины.
2. Прочистите просверленное отверстие от пыли и остатков сверления.
3. Установите дюбель в отверстие через прикрепляемый материал.
4. Вкрутите шуруп в дюбель.



## Транспортировка и хранение

- Дюбель фасадный LDF-RH упакован в оригинальные картонные коробки.
- Изделия не относятся к категории опасных грузов, что допускает их перевозку любым видом транспорта в соответствии с правилами перевозки грузов, действующими на данном виде транспорта, при условии защиты изделий от механических, термических повреждений и непосредственного воздействия атмосферных осадков.
- Изделия должны храниться в помещениях или под навесами, исключая высоких температур, открытого пламени, загрязнений или воздействия агрессивных сред.

## Гарантийные обязательства

- Гарантийный срок на изделие составляет 12 месяцев с даты продажи.
- Гарантия сохраняется на вышеуказанный срок при условии соблюдения условий монтажа квалифицированным персоналом и эксплуатации изделия.
- Производитель гарантирует соответствие изделия требованиям СТО 20524053-001-2023.
- Сертификат соответствия № 0178238 от 07.07.2023.
- Гарантия не распространяется на дефекты, обусловленные ненадлежащей транспортировкой, механическими повреждениями, повреждения вызванные пожаром, стихийными бедствиями и другими форс-мажорными обстоятельствами.

Менеджер отдела технического контроля  
ООО «СНАБЛАЙН»



Сайгов Артур Бадавиевич