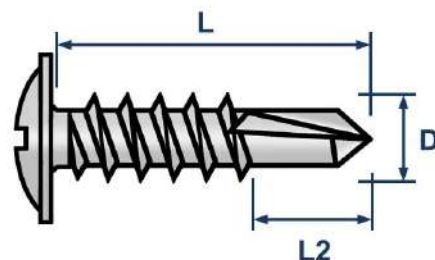


ТЕХНИЧЕСКИЙ ПАСПОРТ ИЗДЕЛИЯ И РУКОВОДСТВО ПО ЭКСПЛУАТАЦИИ

Фото и чертеж изделия



Phillips PH



D - диаметр
L - длина
L2 - длина сверла

Описание и область применения

- Саморез с прессшайбой LSP-S и сверлом применяется для крепления листового металла к стальному каркасу толщиной до 2 мм без предварительного сверления. Подходит для сборки каркаса гипсокартонных конструкций, крепления тонколистовых профилей к потолочным перфорированным подвесам, а также для установки различных кровельных элементов и сайдинг-панелей.
- Благодаря полусферической головке с прессшайбой нагрузка на прикрепляемую поверхность распределяется равномерно и плотно прижимает закрепляемый материал, не деформируя его. Крестообразный шлиц Phillips для удобного монтажа с помощью отвертки или шуруповерта с соответствующей битой. Мелкий шаг резьбы обеспечивает надёжное крепление в листовом металле.
- Изготовлен из стали с цинковым покрытием, что обеспечивает крепёжному элементу устойчивость к коррозии и долгий срок службы.

Технические характеристики

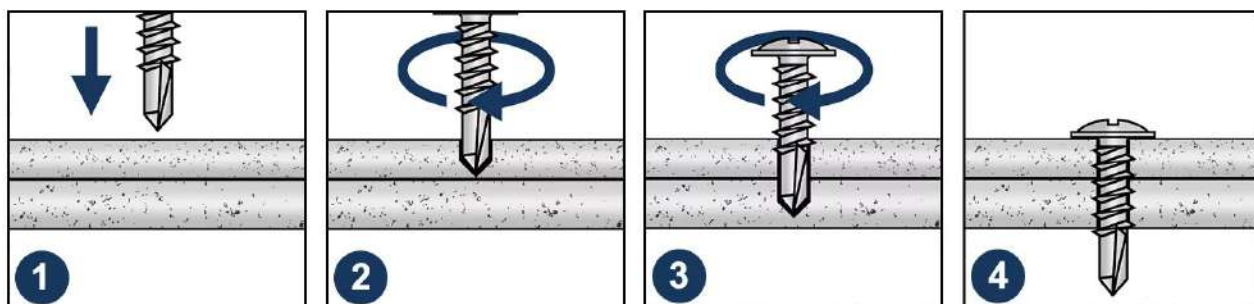
№	Характеристика	Значение
1	Материал	оцинкованная сталь
2	Допустимый материал основания	металл, пластик
3	Тип головки	полусферическая с прессшайбой
4	Наконечник	сверло
5	Шлиц	Phillips (PH2)

Номенклатура и габаритные размеры

Артикул	Диаметр (D), мм	Длина (L), мм	Диаметр головки, мм	Диаметр сверла, мм	Длина сверла, мм	Упаковка, шт	Вес нетто шт./кг
11242	4.2	13	10-10.7	3.2-3.4	4.2-6	2000	0,00157
11243	4.2	14	10-10.7	3.2-3.4	4.2-6	1000	0,00160
11244	4.2	16	10-10.7	3.2-3.4	4.2-6	1000	0,00164
11245	4.2	19	10-10.7	3.2-3.4	4.2-6	2000	0,00188
11246	4.2	25	10-10.7	3.2-3.4	4.2-6	1000	0,00226
11247	4.2	32	10-10.7	3.2-3.4	4.2-6	500	0,00269
11248	4.2	38	10-10.7	3.2-3.4	4.2-6	1000	0,00305
11249	4.2	41	10-10.7	3.2-3.4	4.2-6	500	0,00329
11250	4.2	51	10-10.7	3.2-3.4	4.2-6	500	0,00380
11251	4.2	57	10-10.7	3.2-3.4	4.2-6	400	0,00421
11252	4.2	76	10-10.7	3.2-3.4	4.2-6	200	0,00534

Инструкция по монтажу

1. Установка самореза проводится при помощи крестовой отвертки, а также при помощи шурупверта с битой PH2.
2. Если толщина металла не более 2 мм, то предварительное сверление отверстия не требуется.



Транспортировка и хранение

- Саморез с прессшайбой LSP-S упакован в картонные оригинальные упаковки.
- Изделия не относятся к категории опасных грузов, что допускает их перевозку любым видом транспорта в соответствии с правилами перевозки грузов, действующими на данном виде транспорта, при условии защиты изделий от механических, термических повреждений и непосредственного воздействия атмосферных осадков.
- Изделия должны храниться в помещениях или под навесами, исключая высоких температур, открытого пламени, загрязнений или воздействия агрессивных сред.

