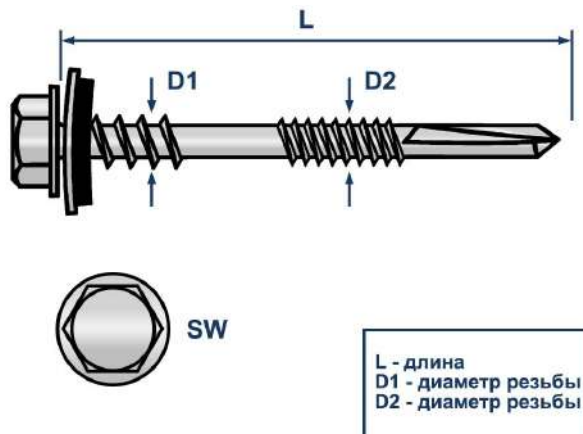


## ТЕХНИЧЕСКИЙ ПАСПОРТ ИЗДЕЛИЯ И РУКОВОДСТВО ПО ЭКСПЛУАТАЦИИ

### Фото и чертеж изделия



### Описание и область применения

- Саморез LSSM-12.5 предназначен для крепления сэндвич-панелей (стеновых и кровельных) и других многослойных облицовочных материалов из профнастила и утеплителя к несущим металлоконструкциям толщиной до 12.5 мм.
- Особенность конструкции самореза для сэндвич-панелей — две резьбы с разным диаметром и шагом. Первая резьба находится около головки самореза и предназначена для прочной фиксации верхнего слоя панели. Вторая резьба расположена непосредственно перед сверлом и используется для крепления панели к металлическому каркасу. Сверло способно просверливать все слои плиты и опорную стальную конструкцию.
- Шестигранная головка имеет увеличенную высоту, что позволяет исключить риск срыва насадки и существенно увеличить крутящий момент при монтаже. Шайба с прокладкой EPDM, обеспечивает плотное прижатие к панели и герметичное закрытие отверстия, предотвращая проникновение влаги в утеплитель, а также защищает полимерное покрытие сэндвич-панели от повреждений.

### Технические характеристики

№	Характеристика	Значение
1	Материал	оцинкованная сталь
2	Покрытие	цинк 5 мкм
3	Тип головки	шестигранная с прессшайбой
4	Наконечник	сверло
5	Допустимый материал основания	металлическая обрешетка до 12.5 мм

## Номенклатура и габаритные размеры

Артикул	Диаметр (d2 / d1), мм	Длина (L), мм	Высота головки, мм	Диаметр шайбы, мм	Толщина панели, мм	Длина сверла, мм	Размер под ключ	Упаковка, шт	Вес нетто шт./кг
12032	6.3 / 5.5	75	5.5	19	5-35	12	SW8	800	0,013
12033	6.3 / 5.5	93	5.5	19	23-53	12	SW8	800	0,015
12034	6.3 / 5.5	105	5.5	19	36-65	12	SW8	600	0,016
12035	6.3 / 5.5	120	5.5	19	50-80	12	SW8	700	0,019
12036	6.3 / 5.5	130	5.5	19	60-90	12	SW8	700	0,021
12037	6.3 / 5.5	135	5.5	19	65-95	12	SW8	500	0,020
12038	6.3 / 5.5	155	5.5	19	65-115	12	SW8	500	0,023
12039	6.3 / 5.5	160	5.5	19	70-120	12	SW8	500	0,024
12040	6.3 / 5.5	175	5.5	19	85-135	12	SW8	500	0,026
12041	6.3 / 5.5	185	5.5	19	95-145	12	SW8	250	0,031
12042	6.3 / 5.5	190	5.5	19	100-150	12	SW8	200	0,027
12043	6.3 / 5.5	205	5.5	19	115-165	12	SW8	200	0,030
12044	6.3 / 5.5	235	5.5	19	130-170	12	SW8	200	0,033
12045	6.3 / 5.5	240	5.5	19	150-200	12	SW8	200	0,036
12046	6.3 / 5.5	280	5.5	19	190-240	12	SW8	200	0,042
12047	6.3 / 5.5	285	5.5	19	195-245	12	SW8	200	0,043
12048	6.3 / 5.5	315	5.5	19	225-275	12	SW8	200	0,046

## Проведение испытаний на вырыв

- Результаты испытаний: в качестве единичных результатов испытаний приняты средние значения разрушающего усилия.
- Результаты представлены в Таблице, согласно протокола входящего контроля качества №06/02/2025-01 от 06.02.2025 г.
- Испытательное оборудование: Прибор ПСО-100МГ4АД Заводской номер 2029. Поверка действительна до 16.12.2026 г.

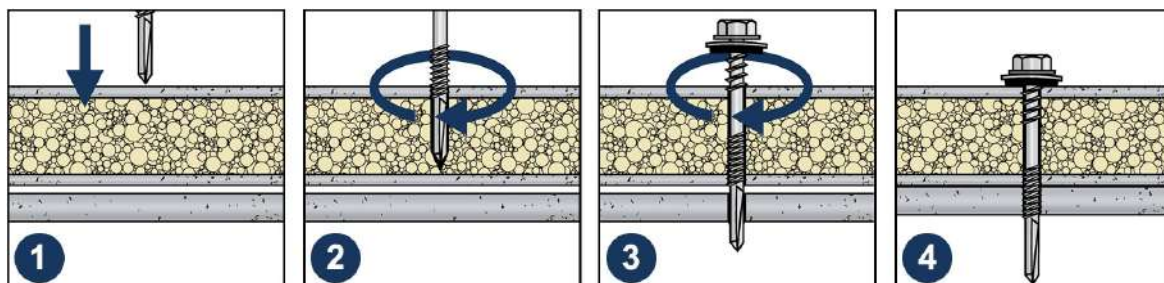
Артикул	Размер	Нагрузки, кН. *
		Средний показатель (металл 10 мм)
12032	6.3/5.5x75 мм	16,05

\* Данные тестирования производились для внутреннего контроля входящего качества продукции.

- Для определения точных параметров самореза необходимо провести дополнительные натурные испытания изделия.
- В реальных условиях эксплуатации самореза показатели могут отличаться в большую или меньшую сторону в зависимости от материала основания, условий окружающей среды и следования инструкции по установке.
- Для точных данных под конкретные условия работы с саморезами необходимо обратиться в аккредитованную испытательную лабораторию.

## Инструкция по монтажу

1. Рекомендуется вкручивать саморезы на расстоянии не менее 30 мм от края.
2. Глубина сверления должна определяться исходя из нагрузки, которую должно выдерживать соединение.
3. Саморез следует вкручивать строго перпендикулярно основанию.
4. Для монтажа рекомендуется использовать шуруповерты с регулируемым моментом затяжки.
5. При монтаже многослойных сэндвич-панелей необходимо правильно рассчитать количество саморезов.
6. При выборе длины самореза учитываются:  $L = \text{толщина сэндвича} + \text{длина сверла} + \text{толщина металла основания} + 5 \text{ мм (высота шайбы с уплотнителем)} + 10 \text{ мм}$ .



## Транспортировка и хранение

- Саморез сэндвич-металл LSSM-12.5 упакован в оригинальные картонные коробки.
- Изделия не относятся к категории опасных грузов, что допускает их перевозку любым видом транспорта в соответствии с правилами перевозки грузов, действующими на данном виде транспорта, при условии защиты изделий от механических, термических повреждений и непосредственного воздействия атмосферных осадков.
- Изделия должны храниться в помещениях или под навесами, исключая высоких температур, открытого пламени, загрязнений или воздействия агрессивных сред.

## Гарантийные обязательства

- Гарантийный срок на изделие составляет 12 месяцев с даты продажи.
- Гарантия сохраняется на вышеуказанный срок при условии соблюдения условий монтажа квалифицированным персоналом и эксплуатации изделия.
- Производитель гарантирует соответствие изделия требованиям СТО 20524053-001-2023.
- Сертификат соответствия № 0178238 от 07.07.2023.
- Гарантия не распространяется на дефекты, обусловленные ненадлежащей транспортировкой, механическими повреждениями, повреждениями вызванными пожаром, стихийными бедствиями и другими форс-мажорными обстоятельствами.

Менеджер отдела технического контроля  
ООО «СНАБЛАЙН»



Сидов Артур Бадавиевич