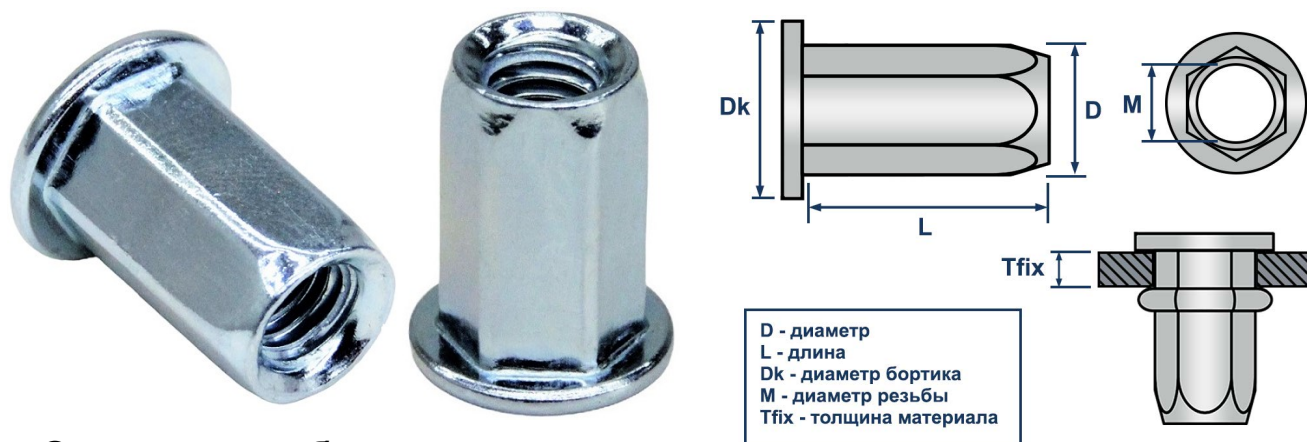


ТЕХНИЧЕСКИЙ ПАСПОРТ ИЗДЕЛИЯ И РУКОВОДСТВО ПО ЭКСПЛУАТАЦИИ

Фото и чертеж изделия



Описание и область применения

- Резьбовая заклепка LZH-C с цилиндрическим бортиком используется для соединения тонколистовых материалов и формирования в них резьбового отверстия. Может быть установлена в материалы толщиной от 0.5 мм, такие как сталь, алюминий, пластик и композиты. Позволяет соединять разнородные материалы, например, сталь и пластик. Применяется при сборке различной техники и оборудования, а также при выполнении монтажных и ремонтно-строительных работ.
- Заклепка представляет собой шестигранную втулку с цилиндрическим бортиком и внутренней метрической резьбой. Шестигранная форма заклёпки обеспечивает надёжное соединение, исключая проворачивания во время монтажа. Стандартный (цилиндрический) бортик подходит для соединения большинства материалов, при монтаже не повреждает и не деформирует скрепляемую поверхность. Шестигранная заклепка подходит для ситуаций, когда резьбовое соединение может подвергаться крутящему моменту и значительным вырывающим нагрузкам.
- Изготовлена из оцинкованной стали, обладает высокими прочностными свойствами и устойчивостью к коррозии, что значительно увеличивает срок её эксплуатации.

Технические характеристики

№	Характеристика	Значение
1	Материал	оцинкованная сталь
2	Тип заклепки	шестигранная открытая
3	Тип бортика	цилиндрический (стандартный)

Номенклатура и габаритные размеры

Артикул	Резьба	Диаметр (D), мм	Длина (L), мм	Диаметр отверстия, мм	Диаметр и толщина бортика (DкхК), мм	Толщина материала (Tfix), мм	Упаковка, шт	Вес нетто шт./кг
10486	M4	5.9	11	6.5	9x0.8	0.5-2	1000	0,0014
11344	M5	6.9	15	8	10x0.8	0.5-2.5	1000	0,0023
10922	M6	8.9	15	10	12.3-13x1	0.5-3	500	0,0038
11545	M8	10.9	18	12	16x1.5	1-3.5	250	0,0061
11546	M10	12.9	21	14.5	18x1.5	1-3.5	200	0,0084

Проведение испытаний на вырыв

- Результаты испытаний: в качестве единичных результатов испытаний приняты средние значения разрушающего усилия.
- Результаты представлены в Таблице, согласно протокола входящего контроля качества №25/03/2024-01 от 25.03.2024 г.
- Испытательное оборудование: Прибор ПСО-100МГ4АД Заводской номер 2029. Проверка действительна до 06.12.2024 г.

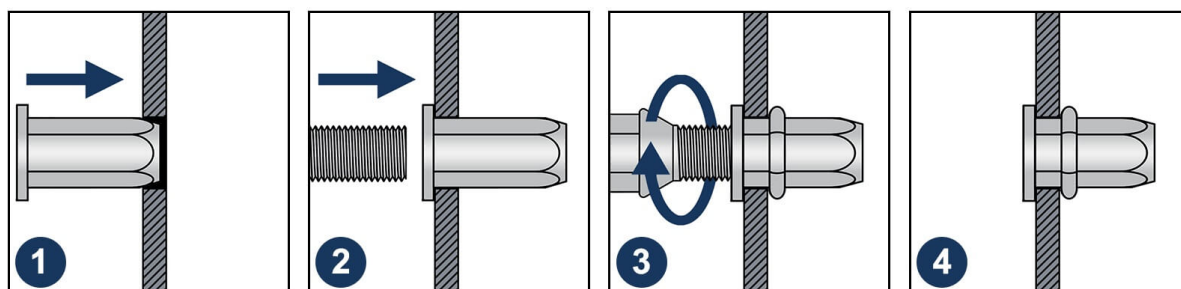
Артикул	Размер	Нагрузки, кН. *
		Средний показатель (металл 2-3.5 мм)
10486	M4x11 (0.5-2.0)	7,56
11344	M5x14 (0.5-2.5)	8,86
10922	M6x15 (0.5-3.0)	13,22
11545	M8x18 (1.0-3.5)	13,66
11546	M10x21 (1.0-3.5)	18,58

* Данные тестирования производились для внутреннего контроля входящего качества продукции.

- Для определения точных параметров резьбовой заклепки необходимо провести дополнительные натурные испытания изделия.
- В реальных условиях эксплуатации заклепки показатели могут отличаться в большую или меньшую сторону в зависимости от материала основания, условий окружающей среды и следования инструкции по установке.
- Для точных данных под конкретные условия работы с заклепками необходимо обратиться в аккредитованную испытательную лабораторию.

Инструкция по монтажу

1. Подготовьте шестигранное отверстие.*
2. Накрутите заклёпку на резьбовой шток установочного инструмента.
3. Вставьте заклёпку в подготовленное отверстие в соединяемых материалах.
4. Приведите в действие инструмент. В этот момент тело заклепки деформируется и закрепляется с обратной стороны.
5. Выкрутите шток из заклепки. Проверьте правильность установки.



* Для установки требуется подготовленное шестигранное отверстие, которое можно создать с помощью шестигранного пробойника, лазерной или гидроабразивной резки. Также можно воспользоваться просекателем шестигранных отверстий для того, чтобы преобразовать круглые отверстия в шестигранные.

Транспортировка и хранение

- Заклепка резьбовая LZH-C упакована в картонные оригинальные упаковки.
- Изделия не относятся к категории опасных грузов, что допускает их перевозку любым видом транспорта в соответствии с правилами перевозки грузов, действующими на данном виде транспорта, при условии защиты изделий от механических, термических повреждений и непосредственного воздействия атмосферных осадков.
- Изделия должны храниться в помещениях или под навесами, исключая высоких температур, открытого пламени, загрязнений или воздействия агрессивных сред.

Гарантийные обязательства

- Гарантийный срок на изделие составляет 12 месяцев с даты продажи.
- Гарантия сохраняется на вышеуказанный срок при условии соблюдения условий монтажа квалифицированным персоналом и эксплуатации изделия.
- Производитель гарантирует соответствие изделия требованиям СТО 20524053-001-2023.
- Сертификат соответствия № 0178238 от 07.07.2023.
- Гарантия не распространяется на дефекты, обусловленные ненадлежащей транспортировкой, механическими повреждениями, повреждения вызванные пожаром, стихийными бедствиями и другими форс-мажорными обстоятельствами.

Менеджер отдела технического контроля
ООО «СНАБЛАЙН»



Саидов Артур Бадавиевич