

## ТЕХНИЧЕСКИЙ ПАСПОРТ ИЗДЕЛИЯ И РУКОВОДСТВО ПО ЭКСПЛУАТАЦИИ

### Фото и чертеж изделия



### Описание и область применения

- Резьбовая заклепка LZN-C с цилиндрическим бортиком используется для соединения тонколистовых материалов и формирования в них резьбового отверстия. Может быть установлена в материалы толщиной от 0.5 мм, такие как сталь, алюминий, пластик и композиты. Позволяет соединять разнородные материалы, например, сталь и пластик. Применяется при сборке различной техники и оборудования, а также при выполнении монтажных и ремонтно-строительных работ.
- Представляет собой цилиндрическую втулку с цилиндрическим бортиком и внутренней метрической резьбой. На часть заклепки, которая подвергается деформации, нанесены насечки. Они увеличивают устойчивость резьбового соединения и предотвращают проворачивание в отверстии во время установки. Стандартный (цилиндрический) бортик подходит для соединения большинства материалов, при монтаже не повреждает и не деформирует скрепляемую поверхность.
- Изготовлена из оцинкованной стали, обладает высокими прочностными свойствами и устойчивостью к коррозии, что значительно увеличивает срок её эксплуатации.

### Технические характеристики

№	Характеристика	Значение
1	Материал	оцинкованная сталь
2	Тип заклепки	цилиндрическая открытая с насечками
3	Тип бортика	цилиндрический (стандартный)

## Номенклатура и габаритные размеры

Артикул	Резьба	Диаметр (D), мм	Длина (L), мм	Диаметр отверстия, мм	Диаметр и толщина бортика (DкxK), мм	Толщина скрепляемого материала (Tfix), мм	Упаковка, шт	Вес нетто шт./кг
10109	M3	4.9	10	5	8x0.8	0.5-1.5	2000	0,00100
10110	M4	5.9	10.5	6	9x0.7	0.5-2	1000	0,00135
10111	M5	6.9	13	7	10x0.8	0.5-2.5	800	0,00201
10112	M6	8.9	15.5	9	12.3-13x1	0.5-3	500	0,00380
10914	M6	8.9	19.5	9	12.3-13x1	3-5.5	400	0,00380
10113	M8	10.9	18.5	11	14.5-16x1.25	1-3.5	250	0,00550
10114	M10	12.9	21.5	13	17-19x1.8	1-4	200	0,00710
10115	M12	15.9	25	16	22x2	1-4	80	0,02000

## Проведение испытаний на вырыв

- Результаты испытаний: в качестве единичных результатов испытаний приняты средние значения разрушающего усилия.
- Результаты представлены в Таблице, согласно протокола входящего контроля качества № 12/01/2024-01 от 12.01.2024 г.
- Испытательное оборудование: Прибор ПСО-100МГ4АД Заводской номер 2029. Поверка действительна до 06.12.2024 г.

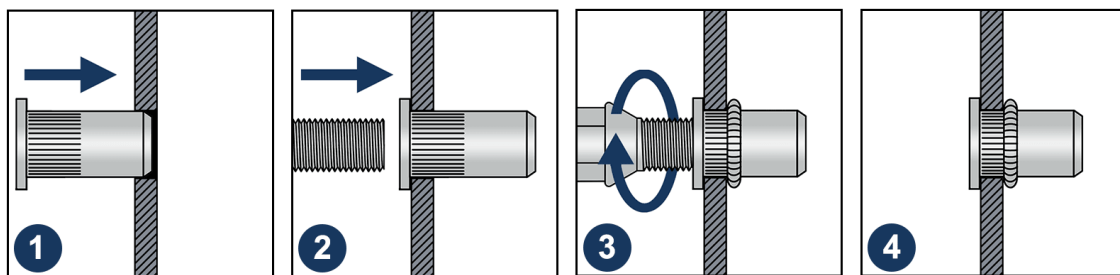
Артикул	Размер	Нагрузки, кН. *
		Средний показатель (металл 1.5-4 мм)
10109	M3x10 (0.5-1.5)	4,19
10110	M4x10.5 (0.5-2.0)	7,18
10111	M5x13 (0.5-2.5)	8,02
10112	M6x15.5 (0.5-3.0)	10,92
10113	M8x18.5 (1.0-3.5)	13,07
10114	M10x21.5 (1.0-4.0)	20,26
10115	M12x25 (1.0-4.0)	35,62

\* Данные тестирования производились для внутреннего контроля входящего качества продукции.

- Для определения точных параметров резьбовой заклепки необходимо провести дополнительные натурные испытания изделия.
- В реальных условиях эксплуатации заклепки показатели могут отличаться в большую или меньшую сторону в зависимости от материала основания, условий окружающей среды и следования инструкции по установке.
- Для точных данных под конкретные условия работы с заклепками необходимо обратиться в аккредитованную испытательную лабораторию.

## Инструкция по монтажу

1. Просверлите отверстие требуемого диаметра.
2. Накрутите заклёпку на резьбовой шток установочного инструмента.
3. Вставьте заклёпку в подготовленное отверстие в соединяемых материалах.
4. Приведите в действие инструмент. В этот момент тело заклёпки деформируется и закрепляется с обратной стороны.
5. Выкрутите шток из заклёпки. Проверьте правильность установки.



## Транспортировка и хранение

- Заклепка резьбовая LZN-C упакована в картонные оригинальные упаковки.
- Изделия не относятся к категории опасных грузов, что допускает их перевозку любым видом транспорта в соответствии с правилами перевозки грузов, действующими на данном виде транспорта, при условии защиты изделий от механических, термических повреждений и непосредственного воздействия атмосферных осадков.
- Изделия должны храниться в помещениях или под навесами, исключая высоких температур, открытого пламени, загрязнений или воздействия агрессивных сред.

## Гарантийные обязательства

- Гарантийный срок на изделие составляет 12 месяцев с даты продажи.
- Гарантия сохраняется на вышеуказанный срок при условии соблюдения условий монтажа квалифицированным персоналом и эксплуатации изделия.
- Производитель гарантирует соответствие изделия требованиям СТО 20524053-001-2023.
- Сертификат соответствия № 0178238 от 07.07.2023.
- Гарантия не распространяется на дефекты, обусловленные ненадлежащей транспортировкой, механическими повреждениями, повреждения вызванные пожаром, стихийными бедствиями и другими форс-мажорными обстоятельствами.

Менеджер отдела технического контроля  
ООО «СНАБЛАЙН»



Саидов Артур Бадавиевич