



BIS Хомуты для больших нагрузок HD500 (BUP1000)

(B 10 06)

для стальных труб 159 - 509 мм M16

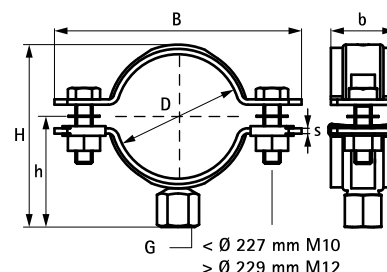
RAL-GZ 655/B
Cert.Nr. 2011-13a

Свойства и преимущества

- двухэлементный хомут с двумя винтами
- для больших нагрузок
- стопорное кольцо не позволяет винтам выпадать
- с CO₂-приваренной соединительной гайкой
- материал: сталь
- обработка поверхности:
 - продукция является частью системы BIS UltraProtect® 1000
 - подходит для монтажа внутри и снаружи зданий
 - мин. 1 000 часов в испытании соляным туманом (макс. 5% красной ржавчины) согласно ISO 9227

| Арт. № | D (мм) | D (°) | DN (мм) | G | B (мм) | H (мм) | h (мм) | b x s (мм) (N) | Fa,z | RAL | Уп. min |
|------------|-----------|----------|------------|-----|-----------|-----------|-----------|-------------------|--------|------------------|---------|
| 3306 8 169 | 159 - 169 | 6 | 150 | M16 | 241 | 193 | 103 | 38 x 4,0 | 8 200 | RAL ¹ | 2 |
| 3306 8 183 | 173 - 183 | - | - | M16 | 255 | 207 | 110 | 38 x 4,0 | 8 200 | RAL ¹ | 2 |
| 3306 8 202 | 192 - 202 | - | - | M16 | 274 | 226 | 130 | 38 x 4,0 | 8 200 | RAL ¹ | 2 |
| 3306 8 227 | 217 - 227 | 8 | 200 | M16 | 299 | 263 | 144 | 38 x 4,0 | 8 200 | RAL ¹ | 2 |
| 3306 8 241 | 229 - 241 | - | - | M16 | 322 | 277 | 151 | 38 x 4,0 | 8 200 | RAL ¹ | 2 |
| 3306 8 254 | 244 - 254 | - | - | M16 | 335 | 290 | 158 | 38 x 4,0 | 8 200 | RAL ¹ | 2 |
| 3306 8 264 | 254 - 264 | - | - | M16 | 345 | 300 | 163 | 38 x 4,0 | 8 200 | RAL ¹ | 2 |
| 3306 8 279 | 267 - 279 | 10 | 250 | M16 | 360 | 315 | 170 | 38 x 4,0 | 8 200 | RAL ¹ | 2 |
| 3306 8 289 | 279 - 289 | - | - | M16 | 367 | 324 | 175 | 48 x 5,0 | 12 000 | RAL ¹ | 2 |
| 3306 8 302 | 292 - 302 | - | - | M16 | 380 | 337 | 181 | 48 x 5,0 | 12 000 | RAL ¹ | 2 |
| 3306 8 325 | 315 - 325 | 12 | 300 | M16 | 403 | 358 | 193 | 48 x 5,0 | 12 000 | RAL ¹ | 2 |
| 3306 8 360 | 350 - 360 | 14 | 350 | M16 | 439 | 395 | 210 | 48 x 5,0 | 12 000 | RAL ¹ | 2 |
| 3306 8 374 | 364 - 374 | - | - | M16 | 453 | 409 | 217 | 48 x 5,0 | 12 000 | RAL ¹ | 2 |
| 3306 8 389 | 379 - 389 | - | - | M16 | 468 | 424 | 225 | 48 x 5,0 | 12 000 | RAL ¹ | 2 |
| 3306 8 408 | 398 - 408 | 16 | 400 | M16 | 487 | 443 | 234 | 48 x 5,0 | 12 000 | RAL ¹ | 2 |
| 3306 8 418 | 408 - 418 | - | - | M16 | 498 | 441 | 234 | 48 x 5,0 | 12 000 | RAL ¹ | 2 |
| 3306 8 436 | 424 - 436 | - | - | M16 | 515 | 471 | 227 | 48 x 5,0 | 12 000 | RAL ¹ | 2 |
| 3306 8 458 | 448 - 458 | 18 | 450 | M16 | 537 | 493 | 248 | 48 x 5,0 | 12 000 | RAL ¹ | 2 |
| 3306 8 509 | 499 - 509 | 20 | 500 | M16 | 588 | 544 | 259 | 48 x 5,0 | 12 000 | RAL ¹ | 2 |

RAL¹ = сертифицировано и проверено независимой организацией согласно RAL-GZ 655/B. Детальная техническая информация о RAL-сертифицированной продукции находится в веб-каталоге.



G < Ø 227 mm M10
> Ø 229 mm M12

Комбинировать с

BIS RapidStrut® Крепёжная система
BIS Монтажные элементы
BIS Анкеры и дюбели

Альтернативы

BIS Хомуты для больших нагрузок HD1501 (BUP1000)