



ВИС Хомуты для больших нагрузок HD500 (ВUP1000) (В 10 09)

для стальных труб 15-564 мм G $\frac{1}{2}$ "



Cert.Nr. 2011-13a



Cert.Nr. 2011-05

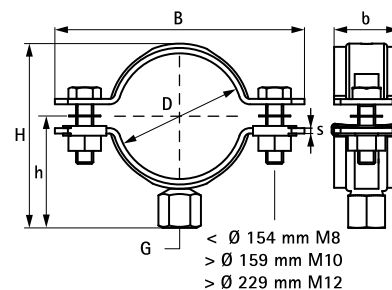
Свойства и преимущества

- двухэлементный хомут с двумя винтами
- до 5": гайки зафиксированы в пластмассовом держателе
- для больших нагрузок
- стопорное кольцо не позволяет винтам выпадать
- с CO₂-приваренной соединительной гайкой
- материал: сталь
- обработка поверхности:
 - продукция является частью системы ВИС UltraProtect® 1000
 - подходит для монтажа внутри и снаружи зданий
 - мин. 1 000 часов в испытании соляным туманом (макс. 5% красной ржавчины) согласно ISO 9227

Арт. №	D (мм)	D (")	DN (мм)	G	B (мм)	H (мм)	h (мм)	b x s (мм)	Fa,z (N)	RAL	Уп. min
3307 8 019	15 - 19	3/8	10	G $\frac{1}{2}$ "	75	43	29	30 x 2,5	2 100	RAL ²	25
3307 8 023	19 - 23	1/2	15	G $\frac{1}{2}$ "	78	47	31	30 x 2,5	2 100	RAL ²	25
3307 8 030	25 - 30	3/4	20	G $\frac{1}{2}$ "	84	54	35	30 x 2,5	2 100	RAL ²	25
3307 8 036	31 - 36	1	25	G $\frac{1}{2}$ "	91	60	38	30 x 2,5	2 100	RAL ²	25
3307 8 042	37 - 42	-	-	G $\frac{1}{2}$ "	98	66	40	30 x 2,5	2 100	RAL ²	25
3307 8 045	40 - 45	1 1/4	32	G $\frac{1}{2}$ "	101	69	42	30 x 2,5	2 100	RAL ²	25
3307 8 052	47 - 52	1 1/2	40	G $\frac{1}{2}$ "	109	76	46	30 x 2,5	2 100	RAL ²	25
3307 8 058	53 - 58	-	-	G $\frac{1}{2}$ "	115	82	48	30 x 2,5	2 100	RAL ²	25
3307 8 065	59 - 65	2	50	G $\frac{1}{2}$ "	122	89	52	30 x 2,5	2 100	RAL ²	25
3307 8 071	66 - 71	-	-	G $\frac{1}{2}$ "	129	95	55	30 x 2,5	2 100	RAL ²	25
3307 8 078	72 - 78	2 1/2	65	G $\frac{1}{2}$ "	136	103	59	30 x 3,0	4 000	RAL ²	25
3307 8 085	79 - 85	-	-	G $\frac{1}{2}$ "	144	110	63	30 x 3,0	4 000	RAL ²	25
3307 8 092	86 - 92	3	80	G $\frac{1}{2}$ "	152	117	66	30 x 3,0	4 000	RAL ²	25
3307 8 106	98 - 106	-	-	G $\frac{1}{2}$ "	165	131	73	30 x 3,0	4 000	RAL ²	25
3307 8 116	108 - 116	4	100	G $\frac{1}{2}$ "	175	141	78	30 x 3,0	4 000	RAL ²	25
3307 8 133	125 - 133	-	-	G $\frac{1}{2}$ "	193	158	87	30 x 3,0	4 000	RAL ²	25
3307 8 140	132 - 140	5	125	G $\frac{1}{2}$ "	200	165	90	30 x 3,0	4 000	RAL ²	25
3307 8 154	148 - 154	-	-	G $\frac{1}{2}$ "	215	179	97	30 x 3,0	4 000	RAL ²	15
3307 8 169	159 - 169	6	150	G $\frac{1}{2}$ "	240	195	105	38 x 4,0	8 200	RAL ²	15
3307 8 183	173 - 183	-	-	G $\frac{1}{2}$ "	254	209	112	38 x 4,0	8 200	RAL ²	15
3307 8 202	192 - 202	-	-	G $\frac{1}{2}$ "	274	228	122	38 x 4,0	8 200	RAL ²	15
3307 8 219	208 - 219	-	-	G $\frac{1}{2}$ "	290	244	130	38 x 4,0	8 200	RAL ²	15
3307 8 227	217 - 227	8	200	G $\frac{1}{2}$ "	299	253	134	38 x 4,0	8 200	RAL ²	2
3307 8 254	244 - 254	-	-	G $\frac{1}{2}$ "	335	280	148	38 x 4,0	8 200	RAL ¹	2
3307 8 279	267 - 279	10	250	G $\frac{1}{2}$ "	360	305	160	38 x 4,0	8 200	RAL ¹	2
3307 8 289	279 - 289	-	-	G $\frac{1}{2}$ "	367	314	165	48 x 5,0	12 000	RAL ¹	2
3307 8 325	315 - 325	12	300	G $\frac{1}{2}$ "	403	348	183	48 x 5,0	12 000	RAL ¹	2
3307 8 360	350 - 360	-	-	G $\frac{1}{2}$ "	439	385	200	48 x 5,0	12 000	RAL ¹	2
3307 8 408	398 - 408	16	400	G $\frac{1}{2}$ "	487	433	224	48 x 5,0	12 000	RAL ¹	2
3307 8 436	424 - 436	-	-	G $\frac{1}{2}$ "	515	461	238	48 x 5,0	12 000	RAL ¹	2
3307 8 458	448 - 458	18	450	G $\frac{1}{2}$ "	537	483	249	48 x 5,0	12 000	RAL ¹	2
3307 8 509	499 - 509	20	500	G $\frac{1}{2}$ "	588	534	275	48 x 5,0	12 000	RAL ¹	2
3307 8 564	554 - 564	-	-	G $\frac{1}{2}$ "	643	589	302	48 x 5,0	12 000	RAL ¹	2

RAL¹ = сертифицировано и проверено независимой организацией согласно RAL-GZ 655/B. RAL² = сертифицировано и проверено независимой организацией согласно RAL-GZ 655/B и RAL-GZ 656.

Детальная техническая информация о RAL-сертифицированной продукции находится в веб-каталоге.



Комбинировать с

BIS RapidStrut® Крепёжная система
BIS Монтажные элементы
BIS Анкеры и дюбели

Альтернативы

BIS Хомуты для больших нагрузок HD1501 (ВUP1000)