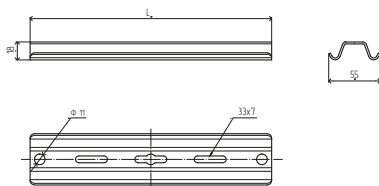


Омега подвес прямой



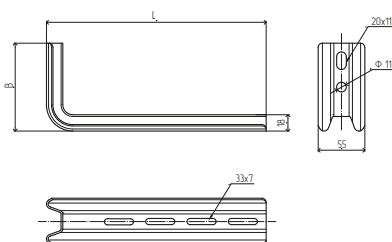
Артикул	Н, мм	L, мм	Толщина, мм	Вес, кг/шт	Упаковка, шт	БРН, кг
ОМ100	18	95	1,5	0,07	50	145
ОМ200	18	250	1,5	0,22	20	185
ОМ300	18	350	1,5	0,31	20	155
ОМ400	18	450	1,5	0,41	20	130
ОМ500	18	550	1,5	0,50	20	90
ОМ600	18	650	1,5	0,60	20	55

Примеры монтажа



Омега подвес прямой предназначен для подвеса кабельных лотков на шпильки. Для фиксации ОМ на шпильки рекомендуется использовать шайбу плоскую и гайку шестигранную. Для фиксации ЛП рекомендуется использовать ВСО, для ЛЛП, ЛЛН - КС6x10

Омега подвес настенный



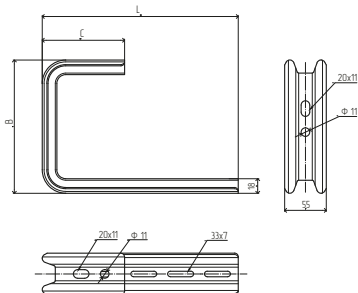
Артикул	В, мм	L, мм	Толщина, мм	Вес, кг/шт	Упаковка, шт	БРН, кг
ОМЛ100	92	145	1,5	0,19	10	75
ОМЛ150	112	195	1,5	0,25	10	60
ОМЛ200	110	245	1,5	0,28	10	47
ОМЛ300	115	345	1,5	0,38	10	30
ОМЛ400	121	445	1,5	0,48	10	24
ОМЛ500	126	545	1,5	0,59	10	21

Примеры монтажа



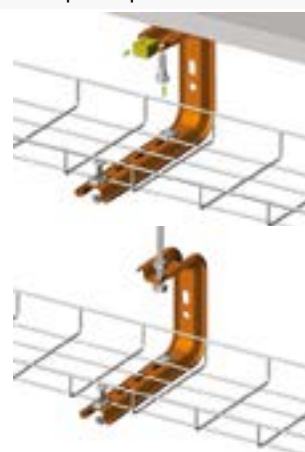
Омега подвес настенный предназначен для крепления кабельных лотков к вертикальным поверхностям. Для фиксации ОМЛ рекомендуется использовать болт шестигранный. Для фиксации ЛП рекомендуется использовать ВСО, для ЛЛП, ЛЛН - КС6x10

Омега подвес потолочный



Артикул	В, мм	L, мм	С, мм	Толщина, мм	Вес, кг/шт	Упаковка, шт	БРН, кг
ОМС60	160	104	83	1,5	0,24	4	58
ОМС100	165	145	84	1,5	0,29	4	55
ОМС150	165	195	105	1,5	0,35	4	44
ОМС200	170	245	109	1,5	0,40	4	36
ОМС300	170	345	119	1,5	0,51	4	27
ОМС400	175	445	133	1,5	0,61	4	22

Примеры монтажа



Омега подвес потолочный предназначен для подвеса кабельных лотков к потолку как с использованием шпильки, так и без неё. Для фиксации ОМС рекомендуется использовать болт шестигранный. Для фиксации ЛП рекомендуется использовать ВСО, для ЛЛП, ЛЛН - КС6x10