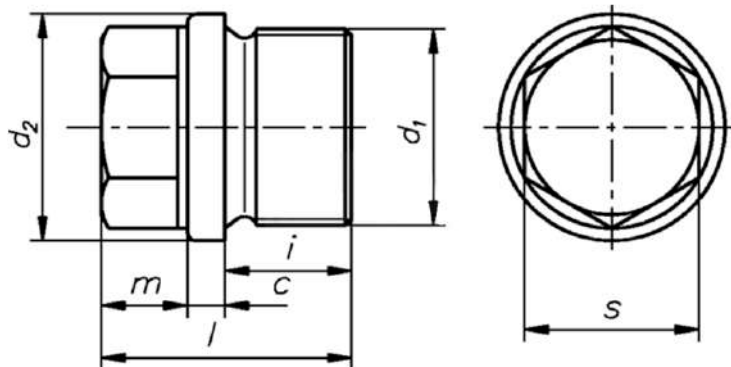




Пробка резьбовая DIN 910 с фланцем нержавеющая сталь A2/AISI 304.

Используется в системах подачи и слива масла в машинах, автомобилях, сельхозтехнике, станках, применяется вместе с уплотнительными кольцами DIN 7603.



| | |
|----------------------|-------------------------------|
| Материал | нержавеющая сталь A2/AISI 304 |
| Стандарт | DIN 910 |
| Производитель | Россия / Китай |

Технические характеристики

| Резьба | | Высота фланца с, мм | Диаметр фланца d2, мм | Высота шестигранной части заглушки, мм | Размер под ключ s, мм |
|---------|-------|---------------------|-----------------------|--|-----------------------|
| M8x1 | - | 3 | 14 | 6 | 10 |
| M10x1 | - | 3 | 14 | 6 | 10 |
| M12x1.5 | - | 3 | 17 | 6 | 13 |
| M14x1.5 | - | 3 | 19 | 6 | 13 |
| M16x1.5 | - | 3 | 21 | 6 | 17 |
| M18x1.5 | - | 4 | 23 | 6 | 17 |
| M20x1.5 | - | 4 | 25 | 8 | 19 |
| M22x1.5 | - | 4 | 27 | 8 | 19 |
| M24x1.5 | - | 4 | 29 | 9 | 22 |
| M26x1.5 | - | 4 | 31 | 10 | 24 |
| - | M27x2 | 4 | 32 | 10 | 24 |
| M30x1.5 | M30x2 | 4 | 36 | 11 | 27 |
| - | M33x2 | 5 | 39 | 11 | 27 |
| M36x1.5 | M36x2 | 5 | 42 | 11 | 27 |
| M38x1.5 | - | 5 | 44 | 11 | 27 |
| M42x1.5 | M42x2 | 5 | 49 | 12 | 30 |
| M45x1.5 | M45x2 | 5 | 52 | 12 | 30 |
| M48x2 | M48x2 | 5 | 55 | 12 | 36 |
| M52x1.5 | M52x2 | 5 | 60 | 12 | 36 |
| - | M56x2 | 5 | 64 | 15 | 36 |
| - | M60x2 | 5 | 68 | 15 | 36 |
| - | M64x2 | 5 | 72 | 15 | 36 |

