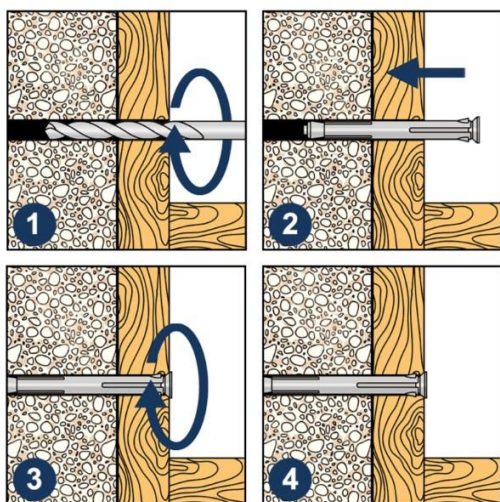


Протокол №12/09/2024-01 от 12.09.2024

Протокол входящего контроля качества продукции

Исходные данные:

Наименование продукции	LAF Анкер рамный STALMAX потайной с PZ шлицем оц. сталь
Дата отбора образцов	09.09.2024г.
Номер партии образцов	КР0К-012011 от 24.06.2024, КР0К-012010 от 24.06.2024
Дата проведения испытаний	11-12.09.2024г.
Условия проведения испытаний	Температура воздуха: +22-24°C. Относительная влажность воздуха: 34-39%. Атмосферное давление: 749-752 мм. рт. ст.
Строительное основание	Монолитный бетон марки В25.
Определяемые показатели	Максимальные значения разрушающего усилия на анкерное крепление.
Методика проведения испытаний	Проведение испытаний на вырыв.
Испытательное оборудование	Прибор ПСО-100МГ4АД Заводской номер 2029. Проверка действительна до 06.12.2024 г.

**LAF****STALMAX**

ООО «СНАБЛАЙН»

Юридический адрес: 111033, г. Москва, переулок Золоторожский Ср., дом 13, этаж/офис 3/13

ИНН 7722443220, КПП 772201001, ОГРН 5137746067179, р/с № 40702810738000067192

в ОАО «Сбербанк России» г. Москвы, к/с 30101810400000000225 БИК 044525225

Тел: 8 (800) 222-46-12, Email: zakaz@snabline.com, Сайт: www.snabline.com

Параметры установки:

Артикул	Наименование образца	Расстояние между креплениями, мм.	Диаметры отверстий, мм.	Глубина отверстий, мм.	Глубина установки анкера в материал основания, мм.
10950-023	LAF 10x72 (M6)	100	10	80	50
10951-023	LAF 10x92 (M6)	140	10	100	70
10952-023	LAF 10x112 (M6)	180	10	120	90
10953-023	LAF 10x132 (M6)	200	10	140	110
10954-023	LAF 10x152 (M6)	200	10	160	130

Результаты испытаний:

В качестве единичных результатов испытаний приняты максимальные значения разрушающего усилия.

Результаты представлены в Таблице №1:

Артикул	Наименование образца	Предельная нагрузка, кН.			Средний показатель	
		1	2	3	кН.	кг.
10950-023	LAF 10x72 (M6)	7,06	6,93	6,85	6,9	708
10951-023	LAF 10x92 (M6)	6,69	6,67	7,36	6,9	704
10952-023	LAF 10x112 (M6)	7,78	7,65	7,58	7,7	782
10953-023	LAF 10x132 (M6)	8,52	8,08	8,68	8,4	859
10954-023	LAF 10x152 (M6)	7,19	7,02	7,27	7,2	730

Заключение:

Продукция прошла входящий контроль качества. Ключевые параметры изделия соответствуют заявленным параметрам завода-изготовителя.

Данные тестирования производились для внутреннего контроля входящего качества продукции.

В реальных условиях эксплуатации анкерных систем показатели могут отличаться в большую или меньшую сторону в зависимости от материала основания, условий окружающей среды и следование инструкции по установке.

Для точных данных под конкретные условия работы с анкерами необходимо обратиться в аккредитованную испытательную лабораторию.

Менеджер отдела технического контроля
ООО «СНАБЛАЙН»



Саидов Артур Бадавиевич

ООО «СНАБЛАЙН»

Юридический адрес: 111033, г. Москва, переулок Золоторожский Ср., дом 13, этаж/офис 3/13

ИНН 7722443220, КПП 772201001, ОГРН 5137746067179, р/с № 40702810738000067192

в ОАО «Сбербанк России» г. Москвы, к/с 30101810400000000225 БИК 044525225

Тел: 8 (800) 222-46-12, Email: zakaz@snabline.com, Сайт: www.snabline.com