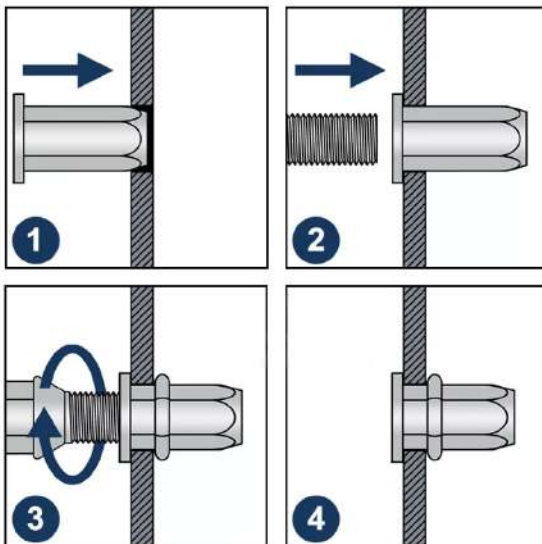


Протокол №25/03/2024-01 от 25.03.2024 г.

**Протокол входящего контроля качества продукции**

Исходные данные:

Наименование продукции	LZH-C Заклепка резьбовая шестигранная STALMAX с цилиндрическим бортиком оц. сталь
Дата отбора образцов	21.03.24г.
Номер партии образцов	0К-00001278 от 25.01.2024, 0К-00027596 от 03.11.2023, 0К-00001192 от 24.01.2024, 0К-00001193 от 24.01.2024, 0К-00001283 от 25.01.2024
Дата проведения испытаний	21-25.03.24г.
Условия проведения испытаний	Температура воздуха: +12...+15°C. Относительная влажность воздуха: 30-40%. Атмосферное давление: 736-756 мм. рт. ст.
Строительное основание	Металлические пластины 2-3,5 мм.
Определяемые показатели	Максимальные значения разрушающего усилия на анкерное крепление.
Методика проведения испытаний	Проведение испытаний на вырыв.
Испытательное оборудование	Прибор ПСО-100МГ4АД Заводской номер 2029. Поверка действительна до 06.12.2024 г.



**LZH-C**

**STALMAX**



ООО «СНАБЛАЙН»

Юридический адрес: 111033, г. Москва, переулок Золоторожский Ср., дом 13, этаж/офис 3/13

ИНН 7722443220, КПП 772201001, ОГРН 5137746067179, р/с № 40702810738000067192

в ОАО «Сбербанк России» г. Москвы, к/с 30101810400000000225 БИК 044525225

Тел: 8 (800) 222-46-12, Email: [zakaz@snabline.com](mailto:zakaz@snabline.com), Сайт: [www.snabline.com](http://www.snabline.com)

Параметры установки:

Артикул	Наименование образца	Диаметры отверстий, мм.	Толщина металла основания, мм.	Прокручивание, Нм.
10486-023	LZH-C M4x11 (0,5-2,0)	6,5	2	4
11344-023	LZH-C M5x14 (0,5-2,5)	8	2	10
10922-023	LZH-C M6x15 (0,5-3,0)	10	2	16
11545-023	LZH-C M8x18 (1,0-3,5)	12	3,2	28
11546-023	LZH-C M10x21 (1,0-3,5)	14,5	3,5	34

Результаты испытаний:

В качестве единичных результатов испытаний приняты максимальные значения разрушающего усилия. Результаты представлены в Таблице №1:

Артикул	Наименование образца	Предельная нагрузка, кН.			Средний показатель	
		1	2	3	кН.	кг.
10486-023	LZH-C M4x11 (0,5-2,0)	7,37	7,62	7,7	7,56	771
11344-023	LZH-C M5x14 (0,5-2,5)	9,77	8,65	8,15	8,86	903
10922-023	LZH-C M6x15 (0,5-3,0)	12,49	13,86	13,3	13,22	1348
11545-023	LZH-C M8x18 (1,0-3,5)	13,61	13,32	14,06	13,66	1393
11546-023	LZH-C M10x21 (1,0-3,5)	19,7	18,19	17,84	18,58	1894

Заключение:

Продукция прошла входящий контроль качества. Ключевые параметры изделия соответствуют заявленным параметрам завода-изготовителя.

Данные тестирования производились для внутреннего контроля входящего качества продукции.

В реальных условиях эксплуатации анкерных систем показатели могут отличаться в большую или меньшую сторону в зависимости от материала основания, условий окружающей среды и следование инструкции по установке.

Для точных данных под конкретные условия работы с анкерами необходимо обратиться в аккредитованную испытательную лабораторию.

Менеджер отдела технического контроля  
ООО «СНАБЛАЙН»



Саидов Артур Бадавиевич

ООО «СНАБЛАЙН»

Юридический адрес: 111033, г. Москва, переулок Золоторожский Ср., дом 13, этаж/офис 3/13

ИНН 7722443220, КПП 772201001, ОГРН 5137746067179, п/с № 40702810738000067192

в ОАО «Сбербанк России» г. Москвы, к/с 30101810400000000225 БИК 044525225

Тел: 8 (800) 222-46-12, Email: [zakaz@snabline.com](mailto:zakaz@snabline.com), Сайт: [www.snabline.com](http://www.snabline.com)