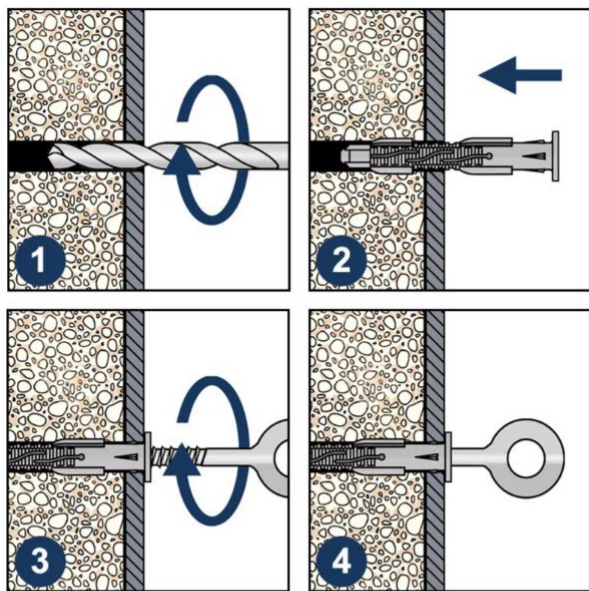


Протокол №23/07/2024-02 от 23.07.2024 г.

### Протокол входящего контроля качества продукции

Исходные данные:

Наименование продукции	LDS-B Дюбель фасадный с бортом STALMAX для строительных лесов нейлоновый
Дата отбора образцов	22.07.2024г.
Номер партии образцов	КР0К-023416 от 10.10.2023, КР0К-012055 от 24.06.2024г., КР0К-017789 от 11.08.2023г.
Дата проведения испытаний	23.07.2024г.
Условия проведения испытаний	Температура воздуха: +22°С. Относительная влажность воздуха: 35%. Атмосферное давление: 746 мм. рт. ст.
Строительное основание	Монолитный бетон марки В25.
Определяемые показатели	Максимальные значения разрушающего усилия на анкерное крепление.
Методика проведения испытаний	Проведение испытаний на вырыв.
Испытательное оборудование	Прибор ПСО-100МГ4АД Заводской номер 2029. Поверка действительна до 06.12.2024 г.



**LDS-B/LSS STALMAX**

ООО «СНАБЛАЙН»

Юридический адрес: 111033, г. Москва, переулок Золоторожский Ср., дом 13, этаж/офис 3/13  
ИНН 7722443220, КПП 772201001, ОГРН 5137746067179, р/с № 40702810738000067192  
в ОАО «Сбербанк России» г. Москвы, к/с 30101810400000000225 БИК 044525225  
Тел: 8 (800) 222-46-12, Email: [zakaz@snabline.com](mailto:zakaz@snabline.com), Сайт: [www.snabline.com](http://www.snabline.com)

## Параметры установки:

Артикул	Наименование образца	Расстояние между креплениями, мм.	Диаметры отверстий, мм.	Глубина отверстий, мм.	Глубина установки анкера в материал основания, мм.
11362-023	LDS-B 10x80	120	10	90	70
11363-023	LDS-B 10x100	150	10	110	90
11364-023	LDS-B 10x120	180	10	130	110

## Результаты испытаний:

В качестве единичных результатов испытаний приняты максимальные значения разрушающего усилия. Результаты представлены в Таблице №1:

Артикул	Наименование образца	Предельная нагрузка, кН.			Средний показатель	
		1	2	3	кН.	кг.
11362-023	LDS-B 10x80	7,14	9,09	10,67	9	914
11363-023	LDS-B 10x100	18,03	14,51	11,01	14,5	1480
11364-023	LDS-B 10x120	13,79	12,18	8,45	11,5	1170

## Заключение:

Продукция прошла входящий контроль качества. Ключевые параметры изделия соответствуют заявленным параметрам завода-изготовителя.

Данные тестирования производились для внутреннего контроля входящего качества продукции.

В реальных условиях эксплуатации анкерных систем показатели могут отличаться в большую или меньшую сторону в зависимости от материала основания, условий окружающей среды и следование инструкции по установке.

Для точных данных под конкретные условия работы с анкерами необходимо обратиться в аккредитованную испытательную лабораторию.

Менеджер отдела технического контроля  
ООО «СНАБЛАЙН»



Саидов Артур Бадавиевич

**ООО «СНАБЛАЙН»**