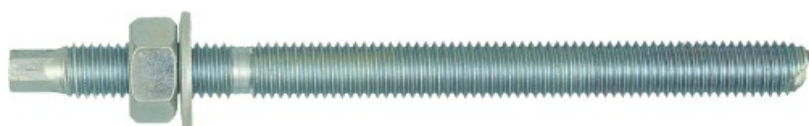


R-STUDS Метрическая резьбовая шпилька из горячеоцинкованной стали

Шпилька для использования вне помещений, с повышенной коррозионной стойкостью благодаря внешнему защитному слою из горячеоцинкованной стали



Информация о продукте

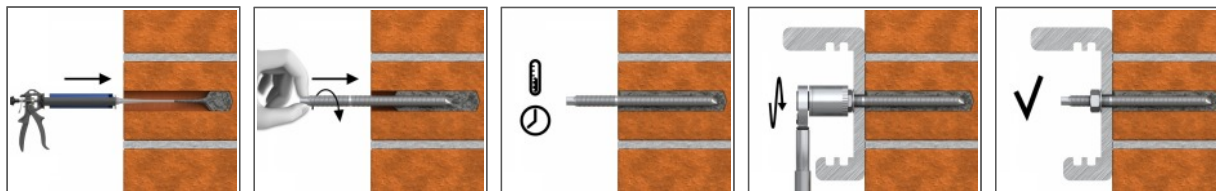
Свойства и преимущества

- [Russian]: Threaded rod made of hot dip galvanized steel is suitable for outdoor use and in damp conditions
- Возможность использования в дюбельных соединениях или в местах соединения стен с фундаментом (проконсультироваться с техническим специалистом)
- Гексагональный наконечник для динамометрического гаечного ключа

Применение

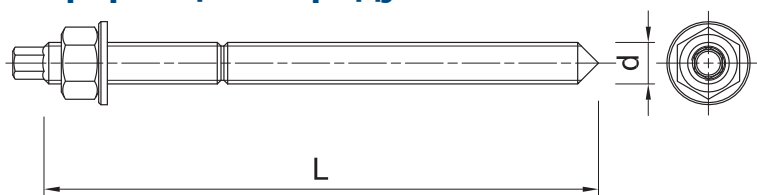
- Крепления с химическими анкерами в полнотелых и пустотелых стеновых основаниях
- Балюстрады и перила
- Барьерные ограждения
- Кабельные желоба
- Кронштейны
- Защитные стены
- Опалубочные подпорки
- Тяжелые машины
- Лампы
- Защитные ограждения
- Дорожные знаки
- Перила
- Общественные сидения

Инструкция монтажа



1. Просверлить отверстие необходимого диаметра и с соответствующей глубиной.
2. Тщательно очистить отверстие с помощью ручного насоса и ершика
3. При необходимости, вставить сетчатую гильзу (штулку)
4. Заполнить отверстие необходимой смолой до рекомендованного уровня (Соблюдать соответствующие инструкции по применению продукта).
5. Вставить резьбовую шпильку, плавно вкручивая ее на необходимую глубину анкеровки
6. Оставить до момента полного отвердевания смолы.
7. По истечении соответствующего времени схватывания, установить закрепляемый элемент, шайбу и гайку. Затянуть крепление, применяя соответствующее усилие затяжки

Информация о продукте



Данные логистики

Размер	Изделие
--------	---------