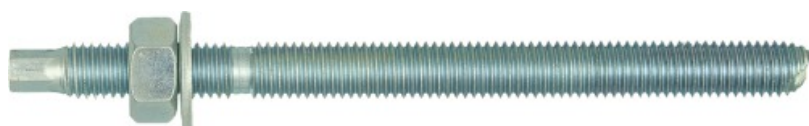


R-STUDS Метрическая резьбовая шпилька из углеродистой стали класс стали 5.8

Арматурная шпилька с гексагональным наконечником из углеродистой стали класса 5.8 - для использования с клеевыми анкерами



Информация о продукте

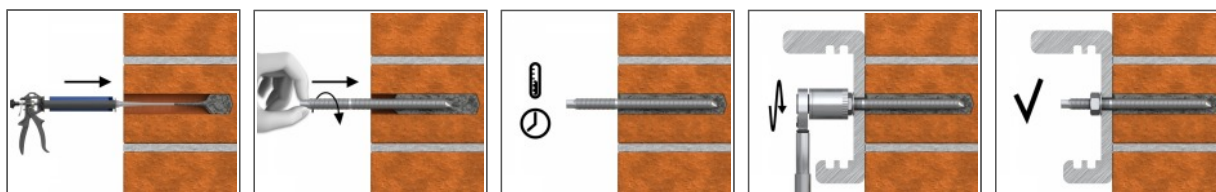
Свойства и преимущества

- Шпилька является элементом анкерной системы высоких нагрузок для применения с химическим анкером в капсулах, картриджах или системе CFS+
- Возможность использования в пустотелых основаниях при условии применения сетки
- Возможность использования в дюбельных соединениях или в местах соединения стен с фундаментом (проконсультироваться с техническим специалистом)
- Гексагональный наконечник для динамометрического гаечного ключа

Применение

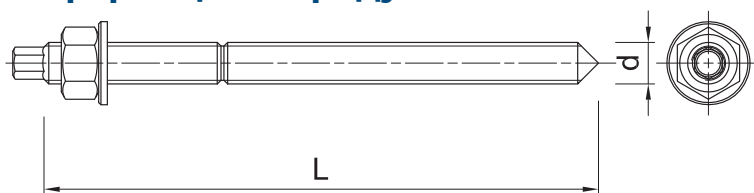
- Балюстрады и перила
- Укрепления, подпорки
- Барьерные ограждения
- Стеллажи
- Кронштейны
- Перила
- Оконные элементы
- Строительные леса
- Машины
- Фасады
- Системы Сору-есо
- Кабельные желоба
- Защитные стены
- Опалубочные подпорки
- Лампы

Инструкция монтажа



1. Просверлить отверстие необходимого диаметра и с соответствующей глубиной.
2. Тщательно очистить отверстие с помощью ручного насоса и ершика
3. При необходимости, вставить сетчатую гильзу (штулку)
4. Заполнить отверстие необходимой смолой до рекомендованного уровня (Соблюдать соответствующие инструкции по применению продукта).
5. Вставить резьбовую шпильку, плавно вкручивая ее на необходимую глубину анкеровки
6. Оставить до момента полного отвердевания смолы.
7. По истечении соответствующего времени схватывания, установить закрепляемый элемент, шайбу и гайку. Затянуть крепление, применяя соответствующее усилие затяжки

Информация о продукте



Размер	Изделие	Анкер		Прикрепляемый элемент						
		Диаметр	Длина	Максимальная толщина			Диаметр отверстия	Максимальная толщина		
		d	L	$h_{nom,min}$	$h_{nom,std}$	$h_{nom,max}$	d_f	t_{fix}	$h_{nom,min}$	$h_{nom,max}$
		[мм]	[мм]	[мм]	[мм]	[мм]	[мм]	[мм]	[мм]	[мм]
M8	R-STUDS-08110	8	110	40	20	-	9	20	40	-
	R-STUDS-08160	8	160	90	70	50	9	70	90	-
M10	R-STUDS-10130	10	130	48	28	-	12	33	58	-
	R-STUDS-10170	10	170	88	68	38	12	73	98	-
	R-STUDS-10190	10	190	108	88	58	12	93	118	-
M12	R-STUDS-12160	12	160	65	35	-	14	50	85	-
	R-STUDS-12190	12	190	95	65	30	14	80	115	-
	R-STUDS-12220	12	220	125	95	60	14	110	145	-
	R-STUDS-12260	12	260	165	135	100	14	150	185	-
M16	R-STUDS-12300	12	300	205	175	140	14	190	225	45
	R-STUDS-16190	16	190	71	46	-	18	66	111	-
	R-STUDS-16220	16	220	101	76	11	18	96	141	-
	R-STUDS-16260	16	260	141	116	51	18	136	181	-
M20	R-STUDS-16300	16	300	181	156	91	18	176	221	-
	R-STUDS-16380	16	380	261	236	171	18	256	301	41
	R-STUDS-20260	20	260	117	67	-	22	-	157	-
	R-STUDS-20300	20	300	157	107	37	22	-	197	-
M24	R-STUDS-20350	20	350	207	157	87	22	-	247	-
	R-STUDS-24300	24	300	132	62	-	26	-	176	-
M30	R-STUDS-30380	30	380	181	106	-	32	-	226	-

Данные логистики

Размер	Изделие	Анкер		Количество [шт]			Вес [кг]			ШТРИХ-КОД
		Диаметр [мм]	Длина [мм]	Единичная упаковка	Сборная упаковка	Поддон	Единичная упаковка	Сборная упаковка	Поддон	
M8	R-STUDS-08110	8	110	10	500	4000	0.43	21.6	202.8	5906675127477
	R-STUDS-08160	8	160	10	150	4200	0.61	9.1	284.1	5906675234649
M10	R-STUDS-10130	10	130	10	300	9000	0.77	23.1	723.9	5906675127484
	R-STUDS-10170	10	170	10	10	4200	1.01	1.01	453.4	5906675234663
	R-STUDS-10190	10	190	10	10	9000	1.09	1.09	1014.6	5906675234670
M12	R-STUDS-12160	12	160	10	120	5040	1.45	17.4	760.8	5906675127491
	R-STUDS-12190	12	190	10	120	5760	1.57	18.8	931.4	5906675234694
	R-STUDS-12220	12	220	10	120	5760	1.77	21.3	1051.2	5906675234700
	R-STUDS-12260	12	260	10	90	4050	2.1	19.0	883.3	5906675234717
M16	R-STUDS-12300	12	300	10	10	4500	2.4	2.4	1110.0	5906675234731
	R-STUDS-16190	16	190	10	10	3600	2.8	2.8	1049.2	5906675130903
	R-STUDS-16220	16	220	10	10	2880	3.3	3.3	975.8	5906675234748
	R-STUDS-16260	16	260	10	10	1920	3.8	3.8	760.9	5906675234755
M20	R-STUDS-16300	16	300	5	5	270	2.2	2.2	148.3	5906675234762
	R-STUDS-16380	16	380	1	40	1320	0.57	23.0	787.9	5906675234779
	R-STUDS-20260	20	260	5	5	1600	2.9	2.9	964.1	5906675234786
M24	R-STUDS-20300	20	300	5	5	870	3.5	3.5	632.4	5906675379463
	R-STUDS-20350	20	350	2	2		1.57	1.57		5906675324883

Данные логистики

Размер	Изделие	Анкер		Количество [шт]			Вес [кг]			ШТРИХ-КОД
		Диаметр [мм]	Длина [мм]	Единичная упаковка	Сборная упаковка	Поддон	Единичная упаковка	Сборная упаковка	Поддон	
M24	R-STUDS-24300	24	300	2	2	1000	2.0	2.0	1004.0	5906675260433
M30	R-STUDS-30380	30	380	2	2	500	3.9	3.9	1011.5	5010445001611