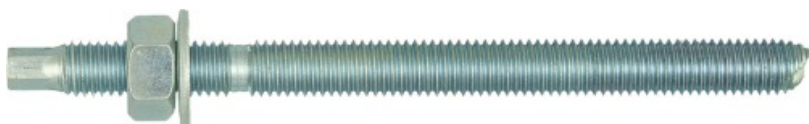


R-STUDS-88 Метрическая резьбовая шпилька из углеродистой стали класс стали 8.8

Арматурный стержень из углеродистой стали класса 5.8 для использования с химическими анкерами



Информация о продукте

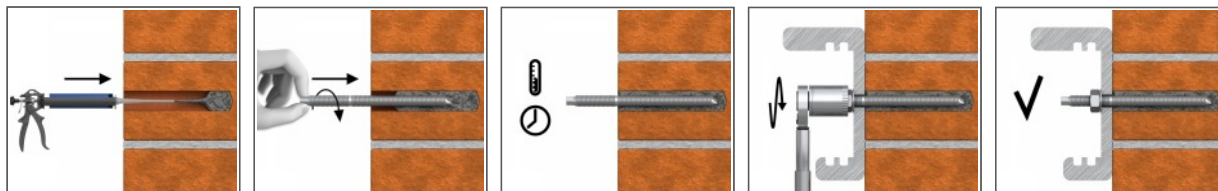
Свойства и преимущества

- Анкерная резьбовая шпилька из углеродистой стали класса 8.8 для использования вне пределов помещений, а также в условиях действия атмосферных факторов
- Возможность использования в дюбельных соединениях или в местах соединения стен с фундаментом (проконсультироваться с техническим специалистом)
- Гексагональный наконечник для динамометрического гаечного ключа

Применение

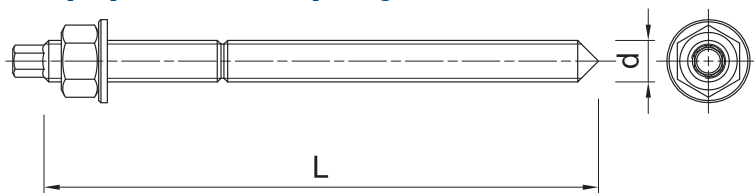
- Крепления с химическими анкерами в полнотелых и пустотелых стеновых основаниях
- Балюстрады и перила
- Барьерные ограждения
- Кабельные желоба
- Кронштейны
- Защитные стены
- Опалубочные подпорки
- Тяжелые машины
- Лампы
- Защитные ограждения
- Дорожные знаки
- Перила
- Общественные сидения

Инструкция монтажа



1. Просверлить отверстие необходимого диаметра и с соответствующей глубиной.
2. Тщательно очистить отверстие с помощью ручного насоса и ершика
3. При необходимости, вставить сетчатую гильзу (штулку)
4. Заполнить отверстие необходимой смолой до рекомендованного уровня (Соблюдать соответствующие инструкции по применению продукта).
5. Вставить резьбовую шпильку, плавно вкручивая ее на необходимую глубину анкеровки
6. Оставить до момента полного отвердевания смолы.
7. По истечении соответствующего времени схватывания, установить закрепляемый элемент, шайбу и гайку. Затянуть крепление, применяя соответствующее усилие затяжки

Информация о продукте



Размер	Изделие	Анкер		Прикрепляемый элемент						
		Диаметр	Длина	Максимальная толщина			Диаметр отверстия	Максимальная толщина		
		d	L	$h_{nom,min}$	$h_{nom,std}$	$h_{nom,max}$	d_f	t_{fix}	$h_{nom,min}$	$h_{nom,max}$
		[мм]	[мм]	[мм]	[мм]	[мм]	[мм]	[мм]	[мм]	[мм]
M8	R-STUDS-08110-88	8	110	40	20	-	9	20	40	-
M10	R-STUDS-10130-88	10	130	48	28	-	12	33	48	-
M12	R-STUDS-12160-88	12	160	65	35	-	14	50	85	-
M16	R-STUDS-16190-88	16	190	71	46	-	18	66	111	-
	R-STUDS-16220-88	16	220	101	76	-	18	96	141	-
M20	R-STUDS-20260-88	20	260	117	67	-	22	-	157	-
M24	R-STUDS-24300-88	24	300	132	62	-	26	-	176	-
M30	R-STUDS-30380-88	30	380	181	76	-	32	-	226	-

Данные логистики

Размер	Изделие	Анкер		Количество [шт]			Вес [кг]			ШТРИХ-КОД
		Диаметр [мм]	Длина [мм]	Единичная упаковка	Сборная упаковка	Поддон	Единичная упаковка	Сборная упаковка	Поддон	
M8	R-STUDS-08110-88	8	110	10	10	5040	0.42	0.42	241.7	5906675076171
M10	R-STUDS-10130-88	10	130	10	10	10000	0.77	0.77	804.0	5906675076188
M12	R-STUDS-12160-88	12	160	10	120		1.33	15.9		5906675076195
M16	R-STUDS-16190-88	16	190	10	10	3000	2.8	2.8	879.9	5906675076201
	R-STUDS-16220-88	16	220	10	10	1990	3.2	3.2	666.8	5906675060514
M20	R-STUDS-20260-88	20	260	5	5	1500	2.9	2.9	908.4	5906675076218
M24	R-STUDS-24300-88	24	300	2	2		2.0	2.0		5906675076225
M30	R-STUDS-30380-88	30	380	2	2		3.9	3.9		5906675076232