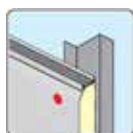


**Самосверлящий шуруп EJOT® SAPHIR JT2-D-6H-5,5/6,3**



Ø мм	Ø поддерживающей резьбы мм	Длина мм	Толщина скрепляемых материалов, мм	Количество в упаковке	Наименование для заказа	Артикул
<b>Уплотнительная шайба E16, Ø16 мм</b>						
5.5	6.3	62	32.0 - 44.0	250	JT2-D-6H-5,5/6,3x62-E16	3553412674
5.5	6.3	82	42.0-64.0	200	JT2-D-6H-5,5/6,3x82-E16	3553612674
5.5	6.3	102	62.0 - 84.0	200	JT2-D-6H-5,5/6,3x102-E16	3553812674
5.5	6.3	122	82.0-104.0	150	JT2-D-6H-5,5/6,3x122-E16	3557012674
5.5	6.3	152	102.0-134.0	100	JT2-D-6H-5,5/6,3x152-E16	3555912674
5.5	6.3	172	132.0-154.0	100	JT2-D-6H-5,5/6,3x172-E16	3556412674
5.5	6.3	192	152.0-174.0	100	JT2-D-6H-5,5/6,3x192-E16	3556612674
<b>Уплотнительная шайба V16, Ø16 мм</b>						
5.5	6.3	62	32.0 - 44.0	250	JT2-D-6H-5,5/6,3x62-V16	3553421674
5.5	6.3	82	42.0-64.0	200	JT2-D-6H-5,5/6,3x82-V16	3553621674
5.5	6.3	102	62.0 - 84.0	200	JT2-D-6H-5,5/6,3x102-V16	3553821674
5.5	6.3	122	82.0-104.0	150	JT2-D-6H-5,5/6,3x122-V16	3557021674
5.5	6.3	152	102.0-134.0	150	JT2-D-6H-5,5/6,3x152-V16	3555921674
5.5	6.3	172	132.0-154.0	150	JT2-D-6H-5,5/6,3x172-V16	3556421674
5.5	6.3	192	152.0-174.0	100	JT2-D-6H-5,5/6,3x192-V16	3556621674

**Сфера применения**

- Крепление сэндвич-панелей на стальные несущие конструкции 1,5-6 мм

**Свойства**

- Углеродистая сталь SAE 1018 или аналогичная по свойствам
- Покрытие Climadur - высококачественное покрытие для улучшения коррозионной стойкости (15 циклов по Кестернику согласно DIN 50018, 1997)
- Уплотнительная шайба, оцинкованная или из нержавеющей стали
- Уплотнительная шайба предварительно насажена
- С участком без резьбы под головкой шурупа поддерживающая резьба

**Технические характеристики**

Головка	шестигранник SW8
---------	------------------