



Монтажная шина с подвижным подвесом



Монтажная шина на стальной балке

## ПРИМЕНЕНИЕ

- Скользящий элемент с большим ходом для компенсации изменений осевой длины трубопроводов.
- Необходимо установить скользящий элемент в соответствии с ожидаемым удлинением таким образом, чтобы не происходило затруднений либо потерь хода скольжения

## ПРЕИМУЩЕСТВА

- Конструкция подвижного подвеса позволяет монтировать трубопровод надежно и просто
- Подвижный подвес идеально подходит для компенсации осевых удлинений трубопроводов.

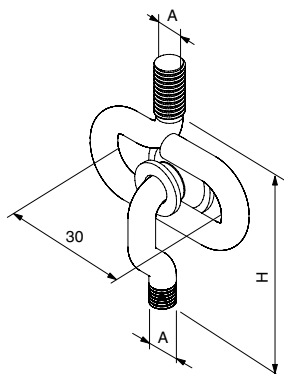
## ДОПУСКИ



## ТЕХНИЧЕСКИЕ ДАННЫЕ

- **Материал:** Сталь DD11 (материал № 1.0332) по DIN EN 10111
- **Покрытие:** электроцинкование, мин. 3 мкм

## ТЕХНИЧЕСКИЕ ХАРАКТЕРИСТИКИ



Тип	Артикул	Отчет по пожарной безопасности	Резьба	Высота H	Кол-во в упаковке
			A1	H	
Тип	Артикул			[мм]	[шт.]
<b>SB M 8</b>	<b>079680</b>	—	M 8	75	25
<b>SB M 10</b>	<b>079681</b>	X	M 10	90	25

## НАГРУЗКИ

Тип	Артикул	Макс. допускаемая статическая нагрузка (центральное растяжение)
		[кН]
<b>SB M 8</b>	<b>079680</b>	0.40
<b>SB M 10</b>	<b>079681</b>	0.65