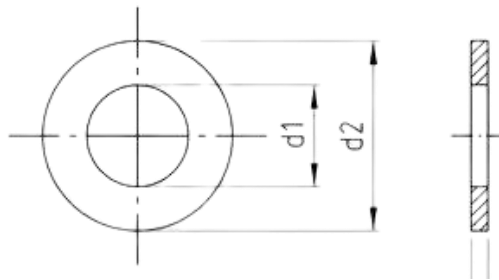




Шайба плоская без фаски DIN 125 A из нержавеющей стали A2/ AISI 304

Шайба применяется в паре с болтами, винтами, шпильками и гайками для увеличения площади опорного крепежного узла. Применяется шайба в машиностроении, оборудования для приготовления и хранения пищи, бытовой техники, наружной рекламы.



Стандарт	DIN 125 A
Вид	шайба
Тип	плоская
Материал	нержавеющая сталь A2 / AISI 304

Технические характеристики

Диаметр резьбы крепежной детали	Внутренний диаметр d1		Внешний диаметр d2		Толщина S		
	мин (номин)	макс	мин	макс (номин)	номин.	макс.	мин.
1.6	1.7	1.84	3.7	4	0.3	0.35	0.25
2	2.2	2.34	4.7	5	0.3	0.35	0.25
2.5	2.7	2.84	5.7	6	0.5	0.55	0.45
3	3.2	3.38	6.64	7	0.5	0.55	0.45
3.5	3.7	3.88	7.64	8	0.5	0.55	0.45
4	4.3	4.48	8.64	9	0.8	0.9	0.7
5	5.3	5.48	9.64	10	1	1.1	0.9
6	6.4	6.62	11.57	12	1.6	1.8	1.4
8	8.4	8.62	15.57	16	1.6	1.8	1.4
10	10.5	10.77	19.48	20	2	2.2	1.8
12	13	13.27	23.48	24	2.5	2.7	2.3
14	15	15.27	27.48	28	2.5	2.7	2.3
16	17	17.27	29.48	30	3	3.3	2.7
18	19	19.33	33.38	34	3	3.3	2.7
20	21	21.33	36.38	37	3	3.3	2.7
22	23	23.33	38.38	39	3	3.3	2.7
24	25	25.33	43.38	44	4	4.3	3.7
27	28	28.33	49.38	50	4	4.3	3.7
30	31	31.39	55.26	56	4	4.3	3.7
33	34	34.62	58.8	60	5	5.6	4.4
36	37	37.62	64.8	66	5	5.6	4.4
39	42	42.62	70.8	72	6	6.6	5.4
42	45	45.62	76.8	78	8	9	7
45	48	48.62	83.6	85	8	9	7
48	52	52.74	90.6	92	8	9	7
52	56	56.74	96.6	98	8	9	7
56	62	62.74	103.6	105	10	11	9
60	66	66.74	108.6	110	10	11	9
64	70	70.74	113.6	115	10	11	9

SNABLINE.COM

СНАБЖЕНИЕ КОМПАНИЙ



8 (800) 222-46-12



zakaz@snabline.com