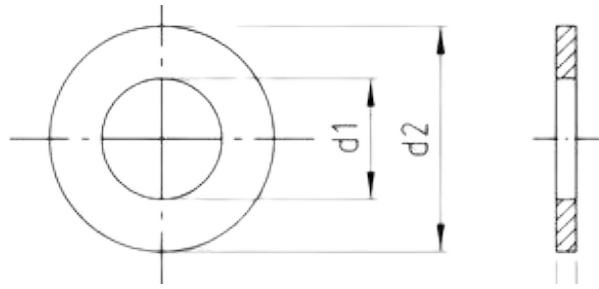




DIN 125A Шайба плоская без фаски нержавеющая сталь А4

Шайба применяется для сборки резьбовых соединений в машиностроении, металлических и деревянных конструкций, редукторов сельхозмашин, приборов, монтажные и строительные работы.



Тип	плоская
Материал	нержавеющая сталь А4
Стандарт	DIN 125
Производитель	Россия / Китай

Технические характеристики

Резьба	Диаметр шайбы (d1), мм	Внешний диаметр (d2), мм	Толщина (s), мм
M1.6	1.7	4	0.3
M1.7	1.8	4.5	0.3
M2	2.2	5	0.3
M2.2	2.4	6	0.5
M2.3	2.5	6	0.5
M2.5	2.7	6	0.5
M3	3.2	7	0.5
M3.5	3.7	8	0.5
M4	4.3	9	0.8
M5	5.3	10	1
M6	6.4	12	1.6
M8	8.4	16	1.6
M10	10.5	20	2
M12	13	24	2.5
M14	15	28	2.5
M16	17	30	3
M18	19	34	3
M20	21	37	3
M22	23	39	3
M24	25	44	4
M27	28	50	4
M30	31	56	4
M33	34	60	5
M36	37	66	5
M39	40	72	6
M42	43	78	7
M45	46	85	7
M48	50	92	8
M52	54	98	8

SNABLINE.COM

СНАБЖЕНИЕ КОМПАНИЙ



8 (800) 222-46-12



zakaz@snabline.com