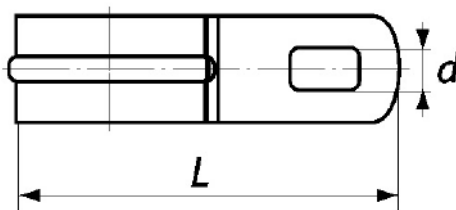
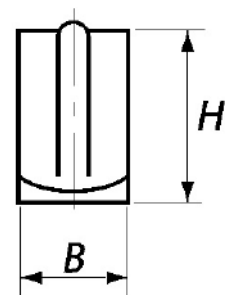
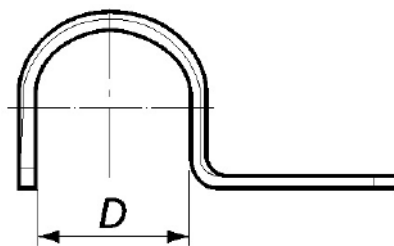




## СМО Скоба однолапковая оцинкованная сталь

Скоба применяется для прокладки и фиксации электрического кабеля, металлических рукавов для него, металлических или пластмассовых труб по стенам или плитам перекрытий.



<b>Материал</b>	оцинкованная сталь
<b>Тип скобы</b>	однолапковая
<b>Способ крепления</b>	винт, дюбель, саморез
<b>Температура эксплуатации</b>	от -80 °С до +150 °С
<b>Производитель</b>	Россия/Китай

### Технические характеристики

Диаметр трубы (D), мм	Длина (L), мм	Ширина (B), мм	Высота (H), мм	Диаметр отверстия (d), мм	Толщина металла (S), мм
8-9	23	10	7.5	4	0.8
10-11	25	10	9.5	4	0.8
12-13	28	10	11.5	5	0.8
14-15	30.5	10	13.5	5	1
16-17	32.5	10	15.5	5	1
19-20	35.5	12	18.5	5	1
21-22	37.5	12	20.5	5	1
24-25	44.5	12	24	6	1
25-26	51.5	14	30	6	1.2
31-32	59.5	14	37	6	1.2
38-40	76	16	47	6	1.8
48-50	89	16	59	6	1.8

# SNABLINE.COM

СНАБЖЕНИЕ КОМПАНИЙ



[8 \(800\) 222-46-12](tel:8(800)222-46-12)



[zakaz@snabline.com](mailto:zakaz@snabline.com)