



TECH-KREP[®]
СИСТЕМЫ КРЕПЛЕНИЯ

Химический Анкер

АЛЬТЕРНАТИВНАЯ РЕАЛЬНОСТЬ!

SNABLINE.COM
СНАБЖЕНИЕ КОМПАНИЙ



8 (800) 222-46-12

zakaz@snabline.com

Химический анкер PESF



на основе полиэстеровой смолы

- ✓ Устойчив к химическим воздействиям
- ✓ БЕЗ СТИРОЛА
- ✓ Срок службы от 50 до 100 лет



ПОДХОДИТ ДЛЯ
СРЕДНИХ НАГРУЗОК



ОПТИМАЛЬНО
ДЛЯ ПУСТОТЕЛЬНЫХ
МАТЕРИАЛОВ



БЕЗ РЕЗКОГО
ЗАПАХА



ПОДХОДИТ ДЛЯ
СУХИХ И ВЛАЖНЫХ
ОТВЕРСТИЙ

ПОДХОДИТ ДЛЯ СТАНДАРТНОГО ПИСТОЛЕТА ПОД ГЕРМЕТИК
СРОК ГОДНОСТИ 18 МЕСЯЦЕВ



ИСПОЛЬЗУЕТСЯ СО
СТАНДАРТНЫМ ПИСТОЛЕТОМ
ДЛЯ ГЕРМЕТИКА

Области применения:



- Установка лестниц, ограждений, элементов сантехнического оборудования, карнизов, различных конструкций средней тяжести и т.д.



- Дорожные знаки, системы трубопроводов, системы вентиляции



- Крепление анкерных стержней, шурупов, крюков различных типов



- Идеально подходит для установки в пустотелые материалы с применением сетчатой гильзы



РЕSF полиэстеровая смола



ТЕХНИЧЕСКИЕ ХАРАКТЕРИСТИКИ

Температура эксплуатации: от -40°C до +80°C
(максимальная долговременная температура +50°C)
Температурный диапазон установки от +5°C до +30°C

Материалы применения:



Температура материала основания	Время схватывания (мин)	Время до нагрузки (мин)
+5°C	18 мин	150 мин
+10°C	10 мин	150 мин
+20°C	6 мин	85 мин
+30°C	3 мин	35 мин

Диаметр шпильки (мм)	Диаметр отверстия (мм)	Глубина отверстия (мм)	Количество точек из картриджа	Нагрузка на вырыв бетон В25 (кН)*	Нагрузка на срез бетон В25 (кН)*
8	10	80	55	8,1	5,0
10	12	90	35	8,8	9,0
12	14	110	21	14,5	12,0
16	18	125	11	22,2	22,0
20	22	170	5	33,1	35,0
24	26	210	1	47,1	50,0



Схема установки в полнотелые материалы:

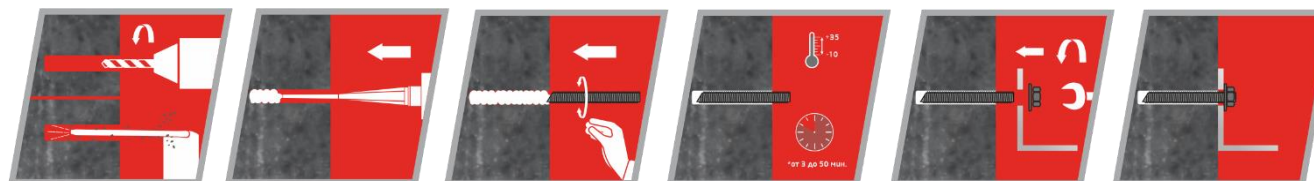


Схема установки в пустотелые материалы (с помощью сетчатой гильзы)



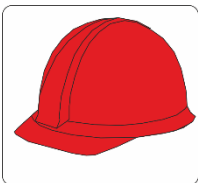
*Для класса прочности шпильки 5.8

*ВРЕМЯ СХВАТЫВАНИЯ ЗАВИСИТ ОТ ТЕМПЕРАТУРЫ ОСНОВАНИЯ

*ВРЕМЯ СХВАТЫВАНИЯ ЗАВИСИТ ОТ ТЕМПЕРАТУРЫ ОСНОВАНИЯ



НАШИ ДОПОЛНИТЕЛЬНЫЕ КОНКУРЕНТНЫЕ ПРЕИМУЩЕСТВА



По отзывам экспертов и потребителей, химические анкера PESF и EASF легко могут конкурировать с европейскими брендами.



В КОМПЛЕКТ ВХОДИТ ДВА носика-смесителя
Что дает возможность использовать баллон несколько раз. Применяется для эффективного перемешивания химического состава



Пакеты химических анкеров зафиксированы пломбой, что позволяет при начале работ компонентам состава лучше перемешиваться.
У Европейских брендов пакеты-заматы, при использовании может происходить неравномерное перемешивание компонентов

ВЫВОДЫ ПО ХИМИЧЕСКИМ АНКЕРАМ PESF И EASF

- Не имеют резкого запаха, рекомендуются для внутренних работ и в закрытых помещениях.
- Высокие показатели нагрузок, как у европейских брендов - БИТ, Химтекс, Сормат.
- Высокая устойчивость к агрессивным средам - кислотам и щелочам.
- Возможно приложение высоких нагрузок при малых расстояниях между осями креплений и от края конструкции.
- Лучшая цена на рынке. Стабильное наличие



50 СРОК
СЛУЖБЫ
БОЛЕЕ 50 ЛЕТ

