

### MPC-Торцовые фланцы оцинкованные

#### Применение

- Идеально для крепления монтажных профилей в качестве траверс в шахтах и каналах
- Для прямоугольного соединения 2 профилей при разном направлении канавки профиля
- Возможность использования в качестве напольного или потолочного фланца для перпендикулярно монтированных профилей MPC

#### Ваши преимущества

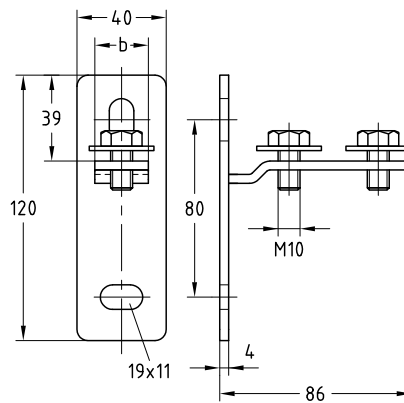
- Расположение продольных отверстий „поперек и вдоль» в опорной плите делает возможным хорошее выравнивание по высоте MPC-торцевых фланцев
- Для прямоугольного соединения 2 профилей при разном направлении канавки профиля



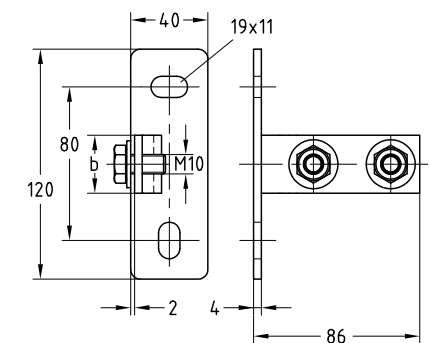
MPC-Торцовый фланец, поперечное исполнение



MPC-Торцовый фланец, продольное исполнение



MPC-Торцовый фланец, поперечное исполнение



MPC-Торцовый фланец, продольное исполнение

Исполнение	Для профиля	Номер артикула	Количество в упаковке	Единица измерения	Размер b [мм]
поперечное исполнение	27/18, 28/30	<b>156797</b>	25	штука	24
	38/24, 38/40, 39/52	<b>156799</b>			30
продольное исполнение	27/18, 28/30	<b>156796</b>	25	штука	24
	38/24, 38/40, 39/52, 40/60, 40/80	<b>156798</b>			30