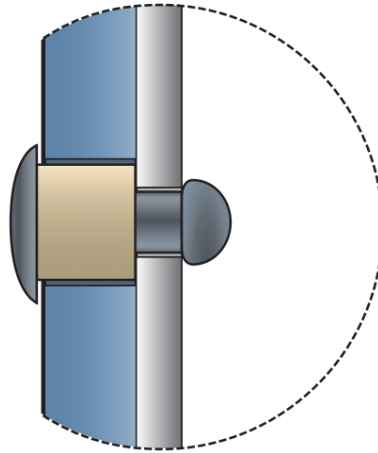
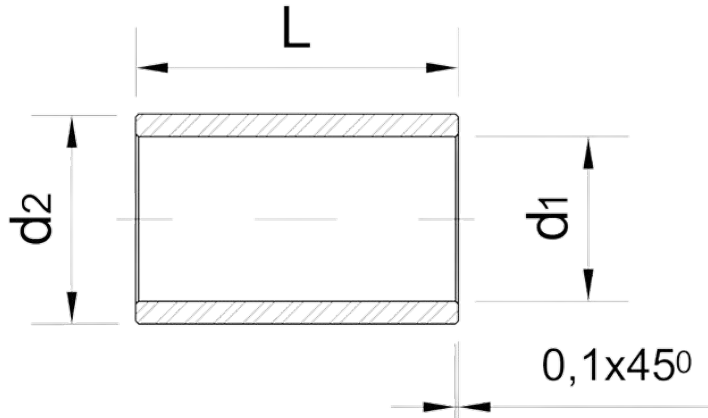




## VT-VZ A2 Втулка ограничительная для фасадных заклепок

Втулка под заклепку используется при монтаже навесных фасадных систем для крепления облицовочных панелей.



Угол фаски	0.1x45°
Подходит	для вытяжных заклепок
Материал	нержавеющая сталь А2
Производитель	Россия / Китай

### Технические характеристики

Внешний диаметр (d2), мм	6.5	6.5
Диаметр (d1), мм	5.1	8.4
Длина (L), мм	5.1	10

# SNABLINE.COM

СНАБЖЕНИЕ КОМПАНИЙ



[8 \(800\) 222-46-12](tel:8(800)222-46-12)



[zakaz@snabline.com](mailto:zakaz@snabline.com)