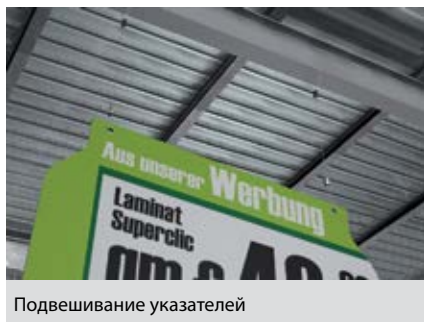


## Крепление тросовых подвесов с бесступенчатым регулированием



Подвешивание указателей



Подвесы для оформления выставок

### ПРЕИМУЩЕСТВА

- Простая система, состоящая из троса и зажима Wireclip, гарантирует легкое использование.
- Простой механизм фиксации зажима Wireclip не требует никакого специального инструмента. Это обеспечивает экономичный монтаж.
- Предусмотренная возможность повторной фиксации зажима Wireclips позволяет в любое время регулировать длину троса.
- Это придает монтажу большую универсальность

### ПРИМЕНЕНИЕ

#### Для подвеса:

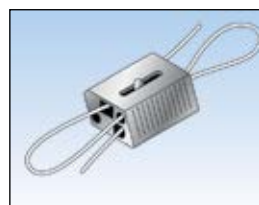
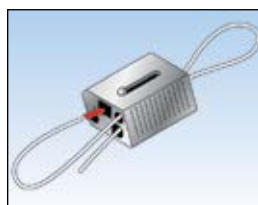
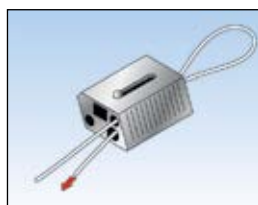
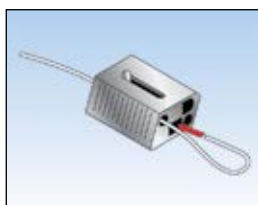
- Осветительной арматуры
- Кабельных лотков
- Шин
- Вентиляционных каналов
- Труб
- Указателей

### ФУНКЦИОНИРОВАНИЕ

- Зажим Wireclips позволяет формировать петли, пропуская через него трос.
- Это обеспечивает возможность подвешивания объектов.
- Подвесы Wireclips можно регулировать в любое время.
- Для крепления троса пригоден анкер FNA II 6x25 OE.

#### Примечание:

- Не допускается применение краски и любых других покрытий.
- Не допускается применение смазки.
- Не допускается использовать для подъема грузов.
- Удаляйте поврежденные концы троса при помощи кусачек WIZ перед продеванием троса в зажим подвеса Wireclip



## ТЕХНИЧЕСКИЕ ДАННЫЕ



WIC 2

WIC 3

WIC 4

Тип	Артикул	Диаметр троса Ø [мм]	Кол-во в упаковке [шт]				
WIC 2 VE20	044559	2 - 2,5	20				
WIC 3 VE20	044561	2,5 - 3,5	20				
WIC 4 VE10	044563	3 - 4	10				
WIC 2 VE100	044560	2 - 2,5	100				
WIC 3 VE100	044562	2,5 - 3,5	100				
WIC 4 VE50	044564	3 - 4	50				

## ТЕХНИЧЕСКИЕ ДАННЫЕ



Комплект наконечника с проушиной для заделки троса WIS

Кусачки WIZ

Тип	Артикул	Длина троса [м]	Диаметр троса Ø [мм]	Кол-во в упаковке [шт]			
WIS 2/1	045956	1	2	10			
WIS 2/2	045957	2	2	10			
WIS 2/3	045958	3	2	10			
WIS 2/5	045959	5	2	10			
WIS 2/10	045960	10	2	10			
WI Ø 2 мм	044565	—	2	1			
WI Ø 2.5 мм	044566	—	2,5	1			
WI Ø 3 мм	044567	—	3	1			
WI Ø 4 мм	044568	—	4	1			
WIZ	044721	—	—	1			

## НАГРУЗКИ

### Подвес для крепления инженерного оборудования

Максимально допустимые нагрузки<sup>1)</sup> для каждого подвеса для крепления инженерного оборудования..

Тип	Диаметр стального троса [мм]	Рекомендуемая растягивающая нагрузка [кН]
Система WIS в комплекте <sup>2)</sup>	2	0,5
WIC 2 <sup>2)</sup>	2	0,6
WIC 2 <sup>2)</sup>	2,5	1,0
WIC 3 <sup>2)</sup>	3	1,2
WIC 4 <sup>2)</sup>	4	2,3

1) С учетом коэффициента запаса прочности 5.

2) Только в сочетании со стальным тросом fischer.