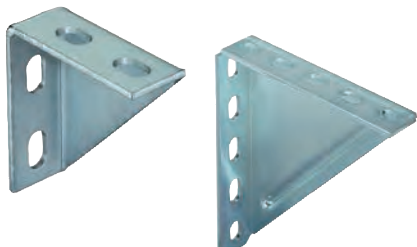


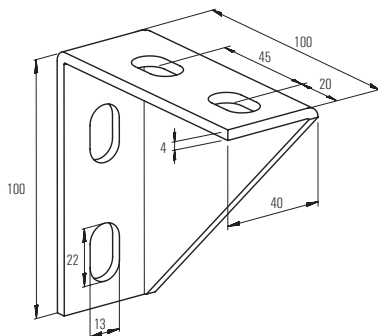
## Элемент конструкции — угловая консоль WK из горячеоцинкованной стали

### ТЕХНИЧЕСКИЕ ХАРАКТЕРИСТИКИ

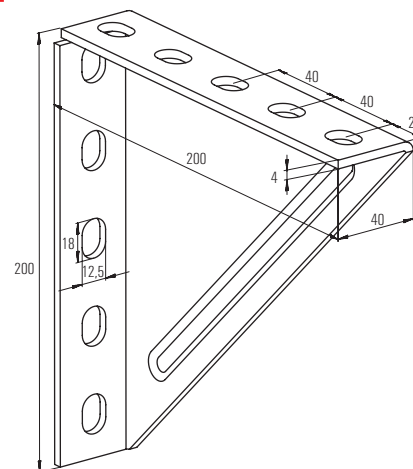


### ТЕХНИЧЕСКИЕ ДАННЫЕ

- **Материал:** сталь S235 JR (материал № 10037) по DIN EN 10025
- **Покрытие:** горячее цинкование, не менее 45 мкм, по DIN EN ISO 1461



WK 100/100 hdg.



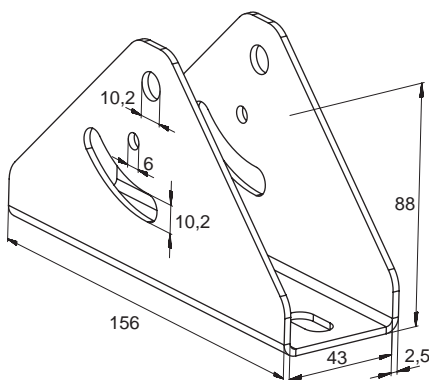
WK 200/200 hdg.

Тип	Артикул	Количество в упаковке	
		[шт]	
WK 100/100 hdg.	538117	5	
WK 200/200 hdg.	538118	5	

Таблица нагрузок на стр. 109

## Элемент конструкции — поворотный кронштейн VB из горячеоцинкованной стали

### ТЕХНИЧЕСКИЕ ХАРАКТЕРИСТИКИ



### ТЕХНИЧЕСКИЕ ДАННЫЕ

- **Материал:** сталь S235 JR (материал № 10037) по DIN EN 10025
- **Покрытие:** горячее цинкование, не менее 35 мкм, по DIN EN ISO 1461

Тип	Артикул	Монтажное отверстие		Количество в упаковке
		[мм]		
VB hdg.	071750	13 x 20		4

Таблица нагрузок на стр. 111