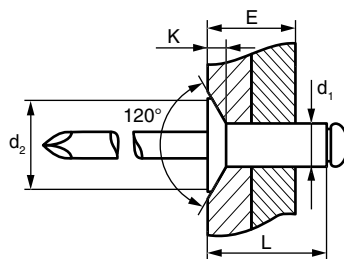




Свойства

- Стандарт UNE-EN ISO 15984
- Высокая степень сжатия соединяемых материалов
- Гарантированное качество соединения
- Не требуется специальное обучение
- Возможность соединения различных материалов
- Антивандальность соединения
- Коррозионная устойчивость соединения
- Монтаж скрытого крепления
- Возможность окраски в цвета по шкале RAL и NCS
- Гильза: нержавеющая сталь A2
Стержень: нержавеющая сталь A2



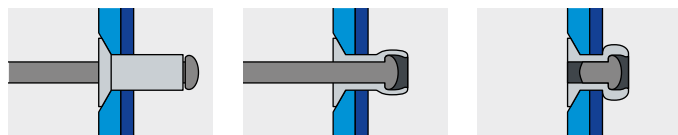
Применение

Двери холодильных камер, лицевая поверхность кондиционера.

Технические данные / Нагрузки

Диаметр гильзы d ₁ , мм	Срез, кН	Разрыв, кН
3,2	2,00	2,90
4,0	3,50	4,20
4,8	4,60	5,60

Установка



Артикул	Диаметр гильзы d ₁ , мм	Длина гильзы L, мм	Диаметр сверла, мм	Диаметр и толщина бортика d ₂ × K, мм	Толщина пакета материалов E, мм	Кол-во в упаковке, шт
01270003206	3,2	6,0	3,3	6,3 × 1,0	1,5–3,5	500
01270003208		8,0			3,5–5,5	500
01270003210		10,0			5,5–7,0	500
01270003212	4,0	12,0	4,1	7,6 × 1,3	7,0–9,0	500
01270004008		8,0			2,5–5,0	500
01270004010		10,0			4,5–6,5	500
01270004012		12,0			6,5–8,5	500
01270004014		14,0			8,5–10,5	500
01270004808		4,8			8,0	4,9
01270004810	10,0		4,5–6,0	500		
01270004812	12,0		6,0–8,0	500		
01270004814	14,0		8,0–10,0	500		
01270004818	18,0		10,0–14,0	500		

Нерж. сталь/Нерж. сталь Заклепка вытяжная, потайной бортик 120°

