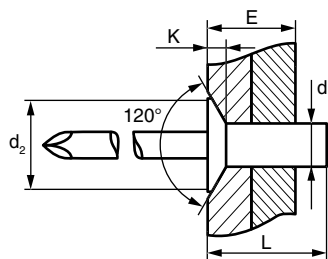




## Свойства

- Стандарт UNE-EN ISO 15974
- Гидроизолирующее соединение
- Монтаж скрытого крепления
- Возможность окраски в цвета по шкале RAL и NCS
- Гильза: алюминий Al Mg 5  
Стержень: сталь с защитной смазкой



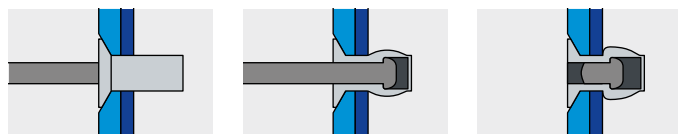
## Применение

Двери в изотермическом фургоне, авиаконтейнеры.

## Технические данные / Нагрузки

Диаметр гильзы d <sub>1</sub> , мм	Срез, кН	Разрыв, кН
4,0	1,60	2,20
4,8	2,20	3,00

## Установка



Артикул	Диаметр гильзы d <sub>1</sub> , мм	Длина гильзы L, мм	Диаметр сверла, мм	Диаметр и толщина бортика d <sub>2</sub> × K, мм	Толщина пакета материалов E, мм	Кол-во в упаковке, шт
01112004014	4,0	14,0	4,1	7,6 × 1,7	8,0–10,0	500
01112004810	4,8	10,0	4,9	9,5 × 1,5	4,5–6,0	500
01112004813		12,0			6,0–8,0	500
01112004814		14,5			8,0–10,0	250
01112004816		16,0			10,0–12,0	250
01112004822		22,0			13,0–18,0	250

**Алюминий/Сталь** Заклепка вытяжная, закрытая, потайной бортик 120°

